

→ **Actualidad y mercado** | 16 de enero de 2017

La quincena desde la bolsa

Resumen quincenal

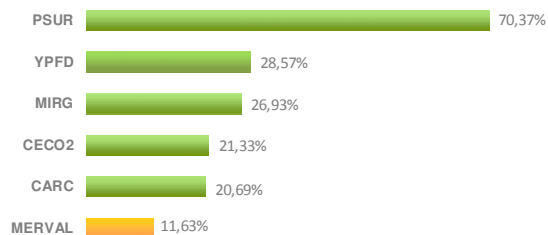
El índice Merval cerró la primera quincena de enero en 18.885,09 puntos, lo que significó una suba del 11,63% respecto del cierre de diciembre.

Si medimos el índice en dólares estadounidenses, se verificó una ganancia del 11,84% en la quincena, dada una apreciación del 0,19% en el Peso argentino respecto de la moneda de los EE.UU.¹

Las acciones, en su conjunto, durante las primeras 10 ruedas de enero, tuvieron una tendencia alcista; concluyendo 58 papeles con rendimiento positivo y 15 con rendimientos negativos respecto al cierre del mes precedente.

Si analizamos únicamente las 27 acciones que componen el índice Merval en la actualidad, 23 empresas obtuvieron variaciones positivas y 4 operaron en baja durante la quincena. Las mayores subas se verificaron en PSUR (+70,37%) e YPFD (+28,57%), mientras que las mayores bajas fueron para CELU (-7%) y SAMI (-5,42%).

Las líderes que más subieron



Las líderes que más bajaron



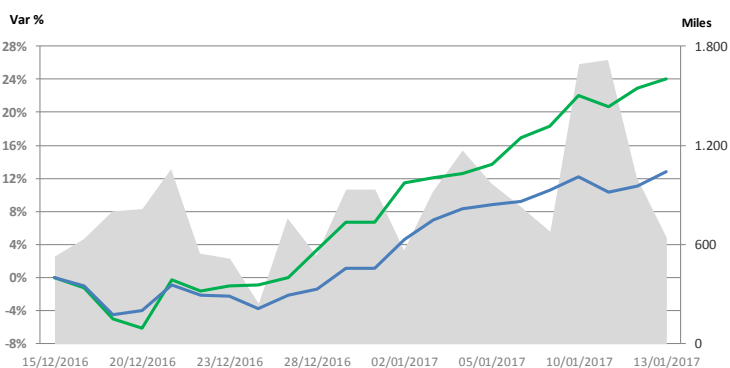
Investigación y Desarrollo BCBA

¹ Se considera el Tipo de Cambio de Referencia del BCRA

Datos al 13 de enero de 2017

GGAL

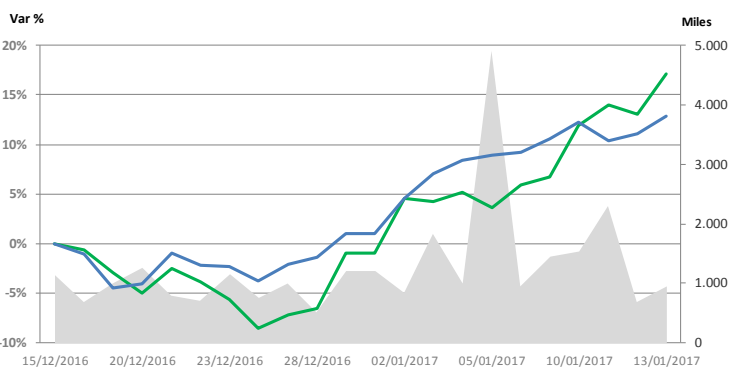
Precio de cierre	49,60
Precio máximo*	49,60
Precio mínimo*	37,55
Monto Promedio diario negociado *	36.775.517
Volatilidad anualizada**	33,40%
Beta Vs. Merval**	0,91
% Var. Mes	16,16%
% Var. desde 15/12/2016	24,00%
% Var. Año	16,16%
% Var Interanual	49,16%
Capitalización***	\$ 64.493.124.011
Ultimo dividendo	19/05/2016
Participacion en el Merval	7,25%



Fuente: www.bolsar.com Volumen Nominal GGAL GGAL Merval

PAMP

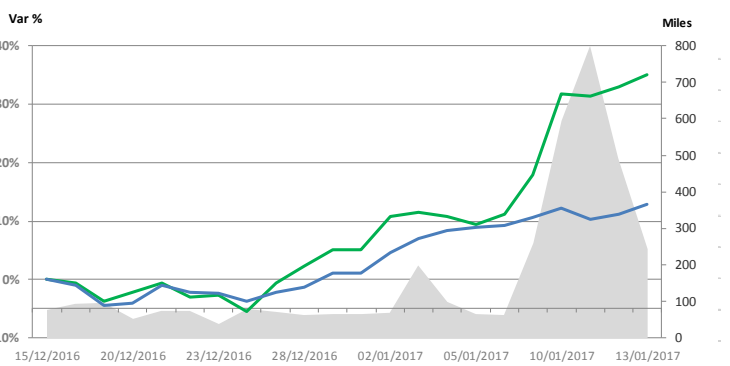
Precio de cierre	26,00
Precio máximo*	26,00
Precio mínimo*	20,30
Monto Promedio diario negociado *	28.841.380
Volatilidad anualizada**	39,44%
Beta Vs. Merval**	1,03
% Var. Mes	18,18%
% Var. desde 15/12/2016	17,12%
% Var. Año	18,18%
% Var Interanual	144,13%
Capitalización***	\$ 47.748.861.940
Ultimo dividendo	N.D.
Participacion en el Merval	8,84%



Fuente: www.bolsar.com Volumen Nominal PAMP PAMP Merval

YPFD

Precio de cierre	333,00
Precio máximo*	333,00
Precio mínimo*	233,00
Monto Promedio diario negociado *	50.202.238
Volatilidad anualizada**	48,69%
Beta Vs. Merval**	1,21
% Var. Mes	28,57%
% Var. desde 15/12/2016	35,04%
% Var. Año	28,57%
% Var Interanual	76,61%
Capitalización***	\$ 130.973.160.069
Ultimo dividendo	07/07/2016
Participacion en el Merval	7,75%



Fuente: www.bolsar.com Volumen Nominal YPFD YPFD Merval

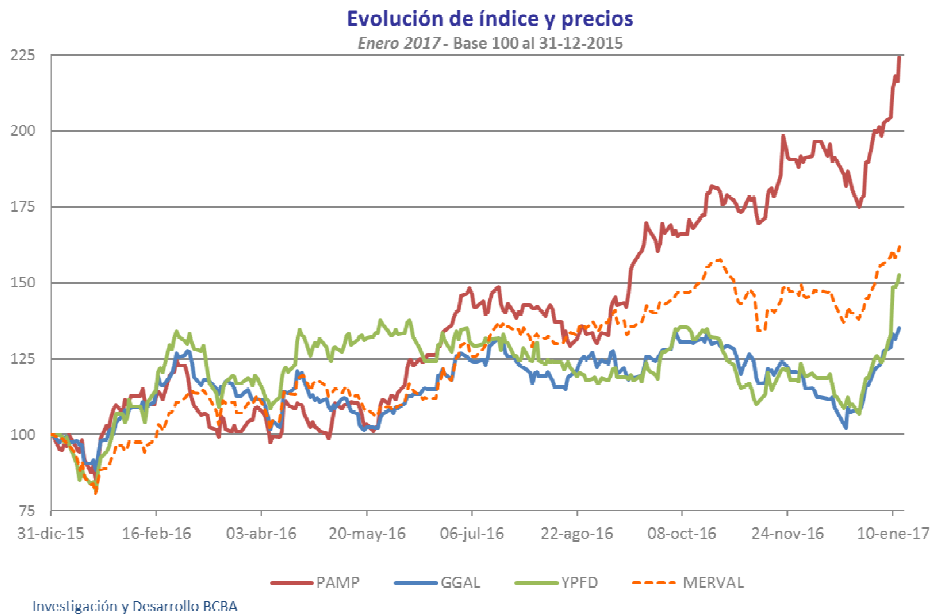
* Máximo, mínimo y monto promedio desde 15/12/2016

** Para calcular la Volatilidad y Beta se consideran los últimos 2 meses

*** La capitalización está expresada en Pesos Argentinos

En las ruedas de la primera quincena de enero, las negociaciones en el Mercado de Valores de Buenos Aires (*Mercado Registrado bajo el N° 16 de CNV*) acumularon \$52.627,3 millones, que significaron \$5.262,7 millones de promedio diario, un 25,38% por debajo del promedio alcanzado durante el último mes de 2016.

Las acciones significaron el 8,94% del total negociado en el Mercado, con operaciones por \$4.703,5 millones y un monto promedio diario un 74,58% superior al registrado en el mes precedente. Las cinco acciones más operadas en el período representaron el 50,03% del total negociado en acciones, y la especie más negociada (YPFD) significó el 19,12% de este total.



En el plano de renta fija, los títulos públicos acumularon operaciones por \$40.138 millones, lo que significó una baja del 29,17% en el monto promedio diario negociado durante la quincena respecto *al monto promedio del mes anterior*. Los valores públicos más operados, con liquidación en Pesos, fueron el AA17, con un monto promedio diario de \$315 millones; el AY24 y el DICA cuyos montos promedios negociados fueron de \$273 millones y \$205 millones respectivamente.

Renta Fija

Valores Públicos								
Código	Cotización (C/100 V.N. en \$)	Valor Técnico (C/100 V.N.)	Paridad	TIR anual (en moneda de emisión)	D.M.	% de Valor Residual	Monto efectivo negociado en \$	Promedio diario negociado - En \$
AA17	1.634,00	101,789	101,12%	2,32%	0,24	100,00%	2.207.853.349	315.407.621
AY24	1.847,00	101,750	114,35%	5,29%	3,84	100,00%	1.912.472.125	273.210.304
DICA	2.417,00	140,817	108,12%	7,37%	7,56	100,00%	1.434.839.268	204.977.038
DICP	727,00	610,492	119,08%	3,87%+CER	8,85	100,00%	696.215.598	99.459.371
AM18	1.581,00	100,807	98,79%	3,52%	1,11	100,00%	633.799.212	90.542.745
AA21	1.712,00	101,662	106,08%	5,30%	3,58	100,00%	551.582.739	78.797.534

Datos al cierre 13/01/2017

Para los cálculos de Paridad y TIR de los Bonos nominados en dólares se considera la cotización en AR\$ y el Tipo de Cambio de Referencia del BCRA
Montos negociados del 02/01/2017 al 10/01/2017

Fuente: Oficina de Investigación y Desarrollo BCBA con datos de Bolsar.com

Cauciones y Pases en AR\$ y u\$s

Vencimiento en AR\$	Monto Futuro	Tasa Promedio
1 a 7 días	3.769.855.209	24,121%
8 a 14 días	334.386.301	24,339%
15 a 21 días	30.053.548	23,785%
22 a 30 días	79.113.432	24,942%
31 días en adelante	47.263.175	24,025%
Total en AR\$	4.260.671.666	24,150%
Vencimiento en u\$s	Monto Futuro	Tasa Promedio
1 a 7 días	28.556.996	1,539%
8 a 14 días	1.983.068	1,397%
22 a 30 días	171.621	1,994%
31 días en adelante	1.725.299	2,085%
Total en u\$s	32.436.984	1,562%

Montos provisorios (del 1 al 10 de enero de 2017)

Tasas nominales anuales promedio negociadas

Mercados Internacionales

Los mercados de Acciones de la región tuvieron movimientos positivos durante la quincena. El índice Bovespa de la Bolsa de São Paulo registró una suba del 5,46% medido en Reales y del 6,44% si se lo considera en dólares. En términos interanuales la Bolsa de Brasil presenta una fuerte suba en dólares, del 106,94%.

El Índice General de la Bolsa de Valores de Lima (*S&P/BVL GEN*) registró una ganancia quincenal del 2,9% medido tanto en Soles como si se lo considera en dólares.

El IPSA, de la Bolsa de Comercio de Santiago de Chile, exhibió una suba del 2,01% en moneda local, y del 3,58% si se lo mide en dólares.

El Mexbol tuvo un crecimiento del 1,18% durante la quincena. En dólares registró una caída del del 2,49%, por la depreciación del 3,76% que tuvo el Peso Mexicano durante la quincena.

Finalmente, el índice industrial Dow Jones culminó la primera quincena de enero con una suba del 0,62%.

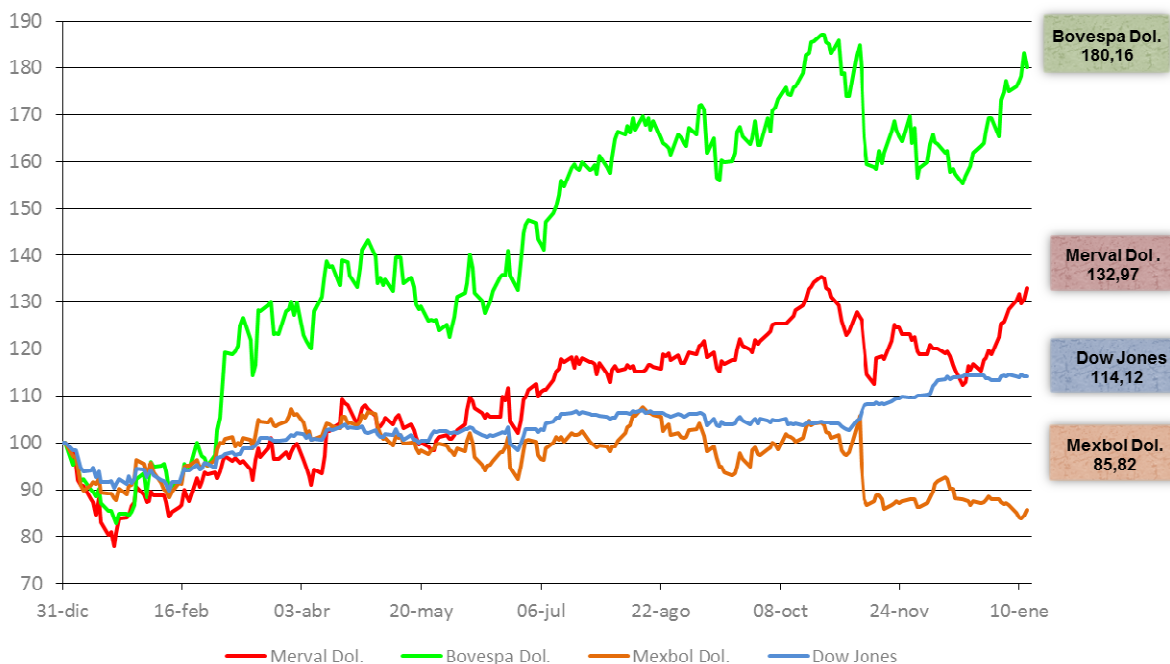
Indices internacionales

15 de Enero de 2017	Bovespa	Chile	Merval	México	Perú	Dow	Nasdaq	S&P 500	Ibex35
Valor	63.514,84	4.234,91	18.885,09	46.182,43	16.017,99	19.885,73	5.574,12	2.274,64	9.511,60
Valor en dólares	19.725,11	6,42	1.193,75	2.148,02	4.767,26	19.885,73	5.574,12	2.274,64	10.118,72
Var.% quincenal en moneda de origen	5,46	2,01	11,63	1,18	2,90	0,62	3,55	1,60	1,71
Var.% quincenal en U\$S	6,44	3,58	11,84	-2,49	2,90	0,62	3,55	1,60	2,79
Var. % desde 31.12.16	5,46	2,01	11,63	1,18	2,90	0,62	3,55	1,60	1,71
Var. % desde 31.12.16 en U\$S	6,44	3,58	11,84	-2,49	2,90	0,62	3,55	1,60	2,79

Fuente: Reuters

Merval, Bovespa y Mexbol dolarizados - Dow Jones

Base 100 al 31/12/2015



Elaboración: Oficina IyD BCBA con datos de Reuters

Investigación y Desarrollo

E-mail: id@bcba.sba.com.ar

Para más información ingresar a: www.bolsar.com y www.bcba.sba.com.ar

MANUEL OYHAMBURU - Analista

FEDERICO LEFFLER - Analista