

CHEQUES DE PAGO DIFERIDO EN LA BCBA

Evolución semanal de tasas ponderadas y concentración de montos por plazos, comparativo con la semana anterior.

Semana del 21 al 25 de Septiembre de 2009

	Monto negociado en \$	Cantidad de cheques	Tasa ponderada según plazo en días	
			1 - 180 días	181 - 360 días
Sistema Avalado	18.810.879	625	13,49	16,56
Sistema Patrocinado	664.530	16		
Total	19.475.409	641		

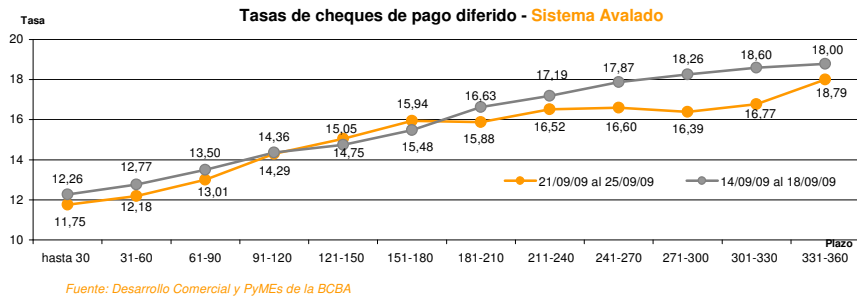
Ponderada por concentración de montos por plazos

Tasa de interés anual (Ponderada por concentración de montos)	hasta 30	31-60	61-90	91-120	121-150	151-180	181-210	211-240	241-270	271-300	301-330	331-360
Sistema Avalado	11,75	12,18	13,01	14,29	15,05	15,94	15,88	16,52	16,60	16,39	16,77	18,00
Sistema Patrocinado	11,00	14,00	17,52	24,11								

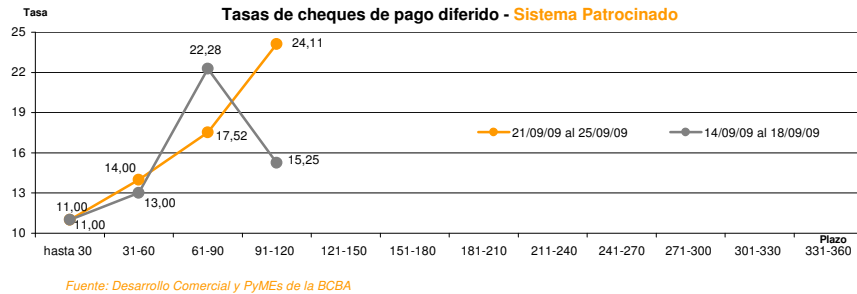
Cantidad y Montos de Cheques	hasta 30	31-60	61-90	91-120	121-150	151-180	181-210	211-240	241-270	271-300	301-330	331-360
Sistema Avalado	99	143	133	69	40	47	17	27	21	14	13	2
	1.623.336	2.711.258	2.680.914	1.649.530	1.464.841	1.651.985	457.058	1.191.292	2.650.662	1.296.833	1.286.502	146.667
Sistema Patrocinado	2	1	8	5								
	161.701	61.299	249.147	192.383								

*Datos en base a valores nominales de la negociación primaria de cheques de pago diferido. Son excluidos de la estadística los cheques renegociados.

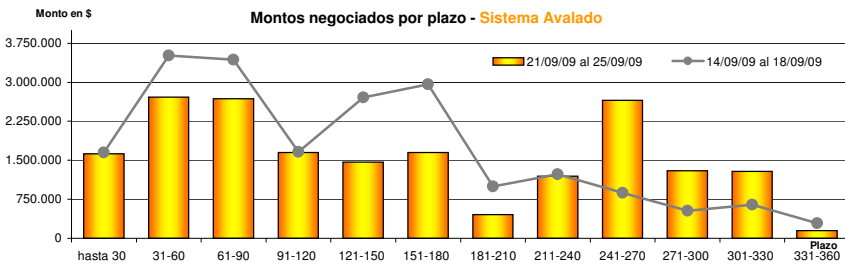
Fuente: Desarrollo Comercial y PyMEs de la BCBA



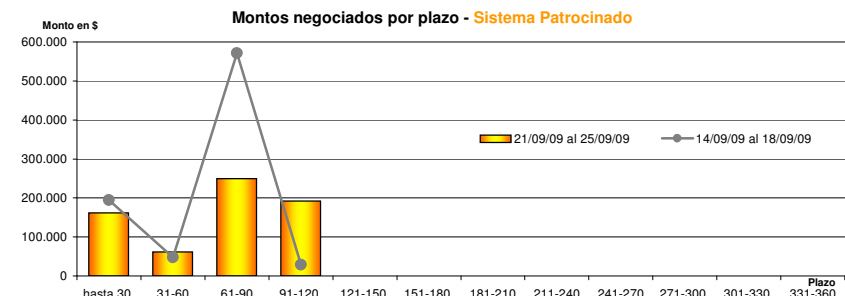
Fuente: Desarrollo Comercial y PyMEs de la BCBA



Fuente: Desarrollo Comercial y PyMEs de la BCBA



Fuente: Desarrollo Comercial y PyMEs de la BCBA



Fuente: Desarrollo Comercial y PyMEs de la BCBA