

CHEQUES DE PAGO DIFERIDO EN LA BCBA

Semana del 02 al 06 de marzo de 2015

Evolución semanal de las tasas ponderadas y la concentración de los montos por plazos, comparativo con la semana anterior.

Concepto	Monto negociado en \$	Cantidad de cheques	Tasa anual ponderada		Promedio diario negociado
			1 - 180 días	181 - 360 días	
Sistema Avalado	105.164.064	1.369	25,10%	27,50%	
Sistema Patrocinado	2.148.939	21	40,51%	-	
Total	107.313.003	1.390			21.462.601

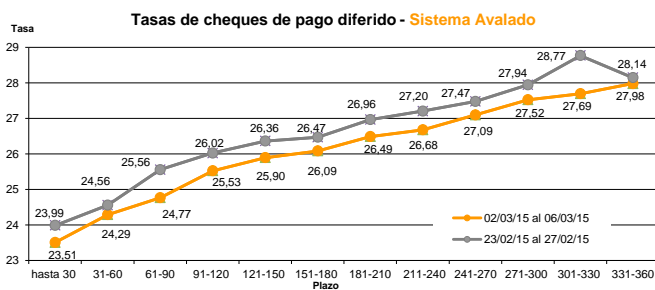
Fuente: Desarrollo Comercial y PyMEs de la BCBA

Ponderada por la concentración de los montos por plazos

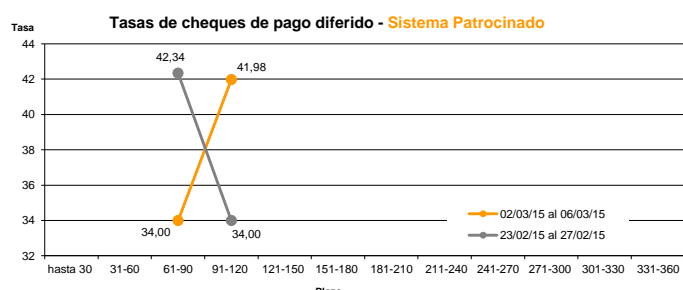
Tasa de interés anual (ponderada por concentración de montos)	hasta 30	31-60	61-90	91-120	121-150	151-180	181-210	211-240	241-270	271-300	301-330	331-360
Sistema Avalado	23,51	24,29	24,77	25,53	25,90	26,09	26,49	26,68	27,09	27,52	27,69	27,98
Sistema Patrocinado			34,00	41,98								

Cantidad y montos de cheques	hasta 30	31-60	61-90	91-120	121-150	151-180	181-210	211-240	241-270	271-300	301-330	331-360
Sistema Avalado	151	259	258	162	150	209	58	20	31	20	17	34
	8.390.941	11.183.188	16.330.885	10.598.268	8.831.331	16.467.441	4.571.778	3.028.375	4.208.207	2.271.476	2.121.653	17.160.522
Sistema Patrocinado			6	15								
			394.518	1.754.420								

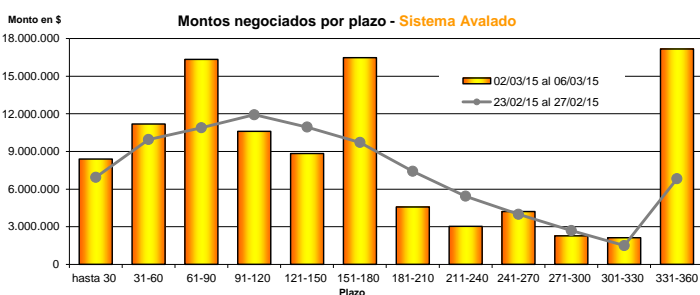
* Datos en base a los valores nominales de la negociación primaria de los cheques de pago diferido. Son excluidos de la estadística los cheques renegociados.



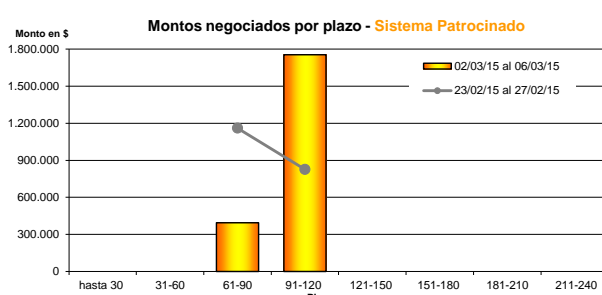
Fuente: Desarrollo Comercial y PyMEs de la BCBA



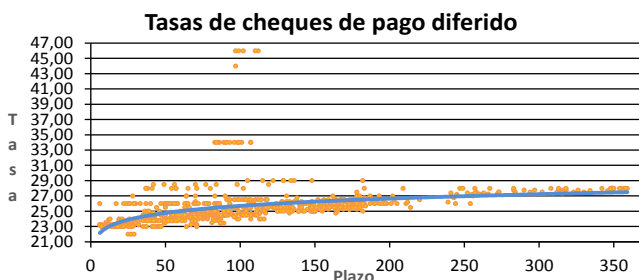
Fuente: Desarrollo Comercial y PyMEs de la BCBA



Fuente: Desarrollo Comercial y PyMEs de la BCBA



Fuente: Desarrollo Comercial y PyMEs de la BCBA



Fuente: Desarrollo Comercial y PyMEs de la BCBA

Desarrollo Comercial y PyMEs

E-mail: consultaspymes@bcba.sba.com.ar

Tel - Fax: (54.11) 4316-7126 / 7120

www.bcba.sba.com.ar

www.bolsar.com