

**CHEQUES DE PAGO DIFERIDO EN LA BCBA**

Semana del 03 al 07 de noviembre de 2014

Evolución semanal de las tasas ponderadas y la concentración de los montos por plazos, comparativo con la semana anterior.

Concepto	Monto negociado en \$	Cantidad de cheques	Tasa anual ponderada		Promedio diario negociado
			1 - 180 días	181 - 360 días	
Sistema Avalado	107.322.976	1.068	22,36%	25,69%	
Sistema Patrocinado	2.434.162	30	40,89%	-	
<b>Total</b>	<b>109.757.137</b>	<b>1.098</b>			<b>21.951.427</b>

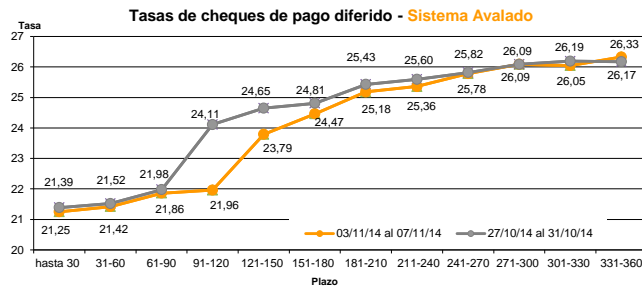
Fuente: Desarrollo Comercial y PyMEs de la BCBA

Ponderada por la concentración de los montos por plazos

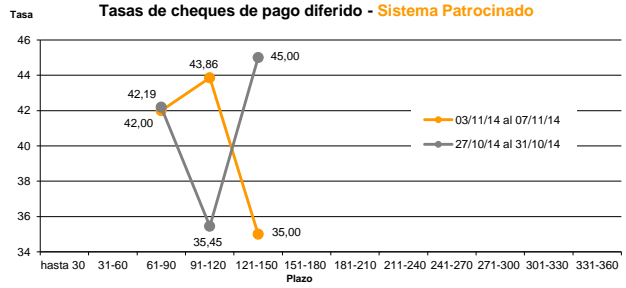
Tasa de interés anual (ponderada por concentración de montos)	hasta 30	31-60	61-90	91-120	121-150	151-180	181-210	211-240	241-270	271-300	301-330	331-360
Sistema Avalado	21,25	21,42	21,86	21,96	23,79	24,47	25,18	25,36	25,78	26,09	26,05	26,33
Sistema Patrocinado			42,00	43,86	35,00							

Cantidad y montos de cheques	hasta 30	31-60	61-90	91-120	121-150	151-180	181-210	211-240	241-270	271-300	301-330	331-360
Sistema Avalado	110	174	189	139	56	81	122	51	41	42	34	29
	5.706.950	5.286.993	11.330.591	8.617.752	4.044.056	7.060.204	16.098.149	12.338.676	12.042.898	10.415.194	7.894.855	6.486.659
Sistema Patrocinado			1	15	14							
			72.107	1.564.335	797.720							

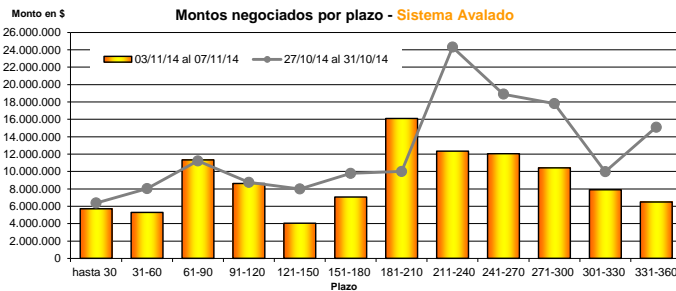
\* Datos en base a los valores nominales de la negociación primaria de los cheques de pago diferido. Son excluidos de la estadística los cheques renegociados.



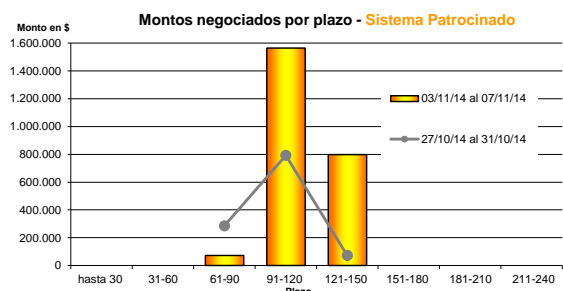
Fuente: Desarrollo Comercial y PyMEs de la BCBA



Fuente: Desarrollo Comercial y PyMEs de la BCBA

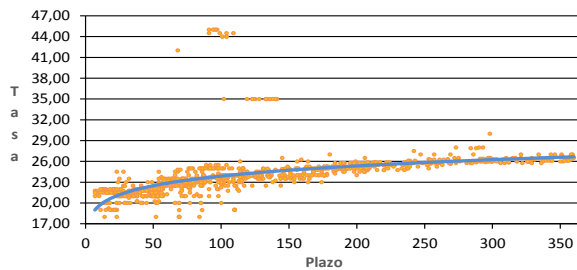


Fuente: Desarrollo Comercial y PyMEs de la BCBA



Fuente: Desarrollo Comercial y PyMEs de la BCBA

**Tasas de cheques de pago diferido**



Fuente: Desarrollo Comercial y PyMEs de la BCBA

Desarrollo Comercial y PyMEs

E-mail: [consultaspymes@bcba.sba.com.ar](mailto:consultaspymes@bcba.sba.com.ar)

Tel - Fax: (54.11) 4316-7126 / 7120

[www.bcba.sba.com.ar](http://www.bcba.sba.com.ar)

[www.bolsar.com](http://www.bolsar.com)