

**CHEQUES DE PAGO DIFERIDO EN LA BCBA**

Semana del 27 al 31 de octubre de 2014

Evolución semanal de las tasas ponderadas y la concentración de los montos por plazos, comparativo con la semana anterior.

Concepto	Monto negociado en \$	Cantidad de cheques	Tasa anual ponderada		Promedio diario negociado
			1 - 180 días	181 - 360 días	
Sistema Avalado	148.198.117	1.612	23,13%	25,86%	
Sistema Patrocinado	1.149.381	17	37,72%	-	
<b>Total</b>	<b>149.347.497</b>	<b>1.629</b>			<b>29.869.499</b>

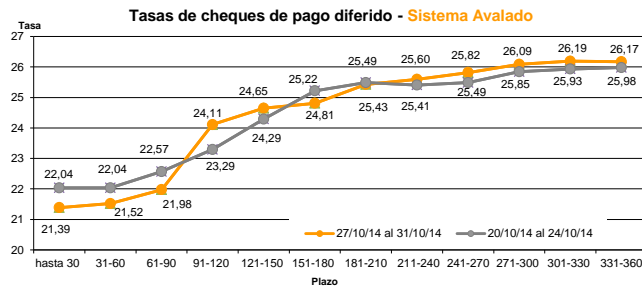
Fuente: Desarrollo Comercial y PyMES de la BCBA

Ponderada por la concentración de los montos por plazos

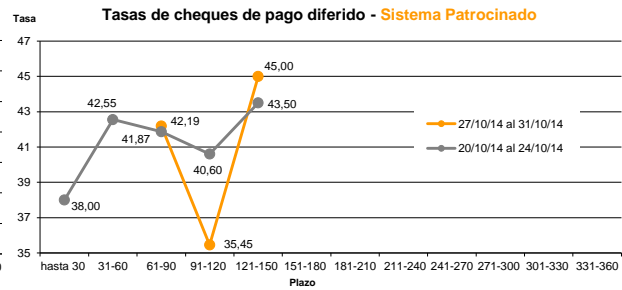
Tasa de interés anual (ponderada por concentración de montos)	hasta 30	31-60	61-90	91-120	121-150	151-180	181-210	211-240	241-270	271-300	301-330	331-360
Sistema Avalado	21,39	21,52	21,98	24,11	24,65	24,81	25,43	25,60	25,82	26,09	26,19	26,17
Sistema Patrocinado			42,19	35,45	45,00							

Cantidad y montos de cheques	hasta 30	31-60	61-90	91-120	121-150	151-180	181-210	211-240	241-270	271-300	301-330	331-360
Sistema Avalado	159	241	172	187	186	115	105	147	104	78	56	62
	6.381.737	8.018.537	11.212.708	8.746.402	7.980.998	9.773.273	9.995.608	24.318.234	18.901.793	17.800.617	9.972.983	15.095.226
Sistema Patrocinado			2	14	1							
			285.019	792.255	72.107							

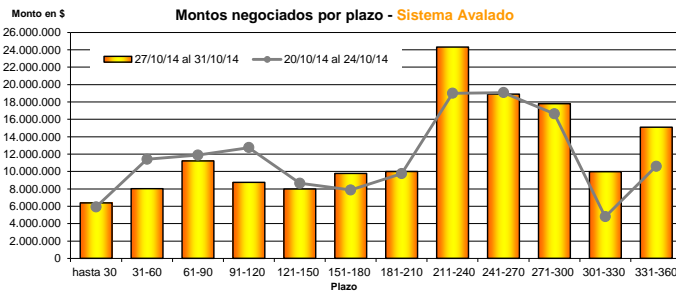
\* Datos en base a los valores nominales de la negociación primaria de los cheques de pago diferido. Son excluidos de la estadística los cheques renegociados.



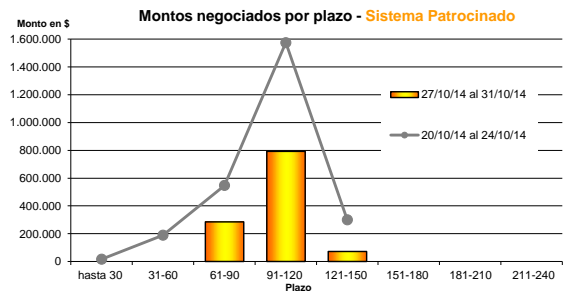
Fuente: Desarrollo Comercial y PyMES de la BCBA



Fuente: Desarrollo Comercial y PyMES de la BCBA

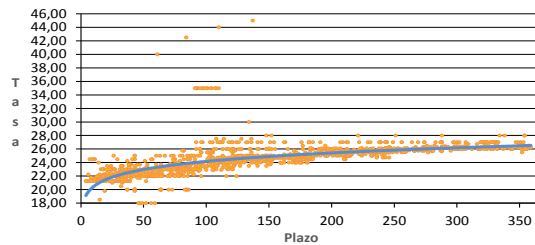


Fuente: Desarrollo Comercial y PyMES de la BCBA



Fuente: Desarrollo Comercial y PyMES de la BCBA

Tasas de cheques de pago diferido



Fuente: Desarrollo Comercial y PyMES de la BCBA