

CHEQUES DE PAGO DIFERIDO EN LA BCBA

Semana del 15 al 19 de septiembre de 2014

Evolución semanal de las tasas ponderadas y la concentración de los montos por plazos, comparativo con la semana anterior.

Concepto	Monto negociado en \$	Cantidad de cheques	Tasa anual ponderada		Promedio diario negociado
			1 - 180 días	181 - 360 días	
Sistema Avalado	141.341.916	1.345	22,51%	26,35%	
Sistema Patrocinado	1.929.139	32	37,38%	-	
Total	143.271.055	1.377			28.654.211

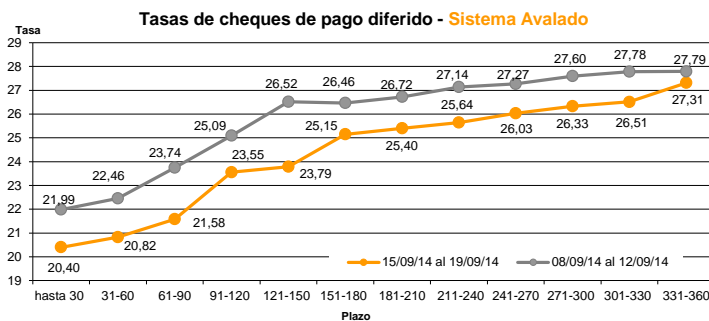
Fuente: Desarrollo Comercial y PyMEs de la BCBA

Ponderada por la concentración de los montos por plazos

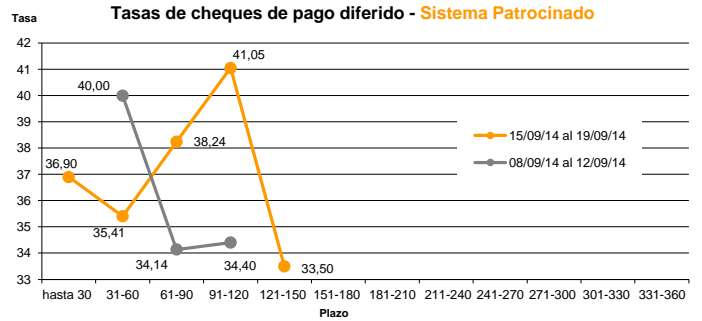
Tasa de interés anual (ponderada por concentración de montos)	hasta 30	31-60	61-90	91-120	121-150	151-180	181-210	211-240	241-270	271-300	301-330	331-360
Sistema Avalado	20,40	20,82	21,58	23,55	23,79	25,15	25,40	25,64	26,03	26,33	26,51	27,31
Sistema Patrocinado	36,90	35,41	38,24	41,05	33,50							

Cantidad y montos de cheques	hasta 30	31-60	61-90	91-120	121-150	151-180	181-210	211-240	241-270	271-300	301-330	331-360
Sistema Avalado	120	191	170	123	83	129	94	86	111	81	91	66
	5.409.137	8.054.181	8.049.806	7.685.480	4.837.793	6.943.088	6.404.465	9.838.826	19.735.218	17.267.851	31.805.512	15.310.559
Sistema Patrocinado	1	10	9	8	4							
	33.967	681.551	523.449	476.118	214.055							

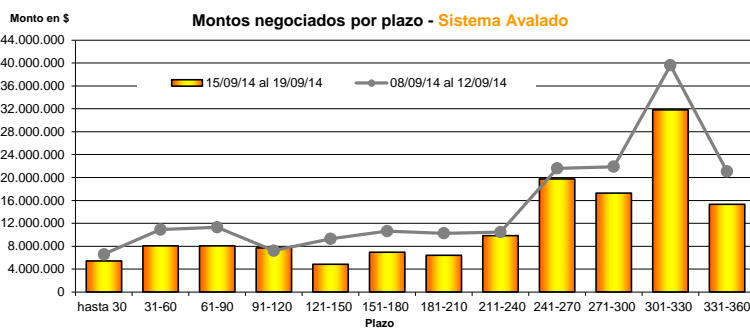
* Datos en base a los valores nominales de la negociación primaria de los cheques de pago diferido. Son excluidos de la estadística los cheques renegotiados.



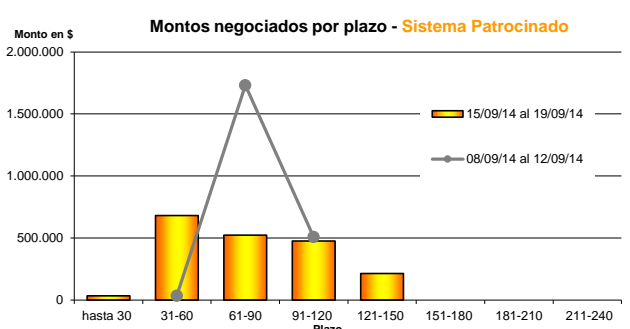
Fuente: Desarrollo Comercial y PyMEs de la BCBA



Fuente: Desarrollo Comercial y PyMEs de la BCBA



Fuente: Desarrollo Comercial y PyMEs de la BCBA



Fuente: Desarrollo Comercial y PyMEs de la BCBA

Tasas de cheques de pago diferido

