

**CHEQUES DE PAGO DIFERIDO EN LA BCBA**

Semana del 04 al 08 de agosto de 2014

Evolución semanal de las tasas ponderadas y la concentración de los montos por plazos, comparativo con la semana anterior.

Concepto	Monto negociado en \$	Cantidad de cheques	Tasa anual ponderada		Promedio diario negociado
			1 - 180 días	181 - 360 días	
Sistema Avalado	159.435.283	1.544	19,72%	21,11%	
Sistema Patrocinado	2.834.172	49	35,60%	-	
<b>Total</b>	<b>162.269.455</b>	<b>1.593</b>			<b>32.453.891</b>

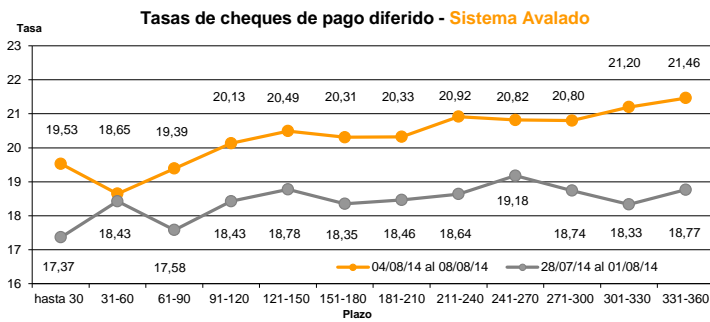
Fuente: Desarrollo Comercial y PyMEs de la BCBA

Ponderada por la concentración de los montos por plazos

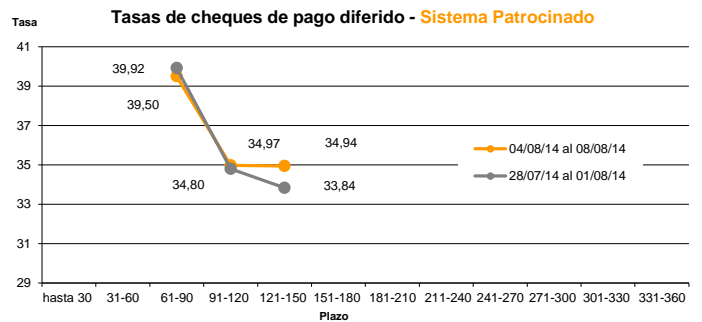
Tasa de interés anual (ponderada por concentración de montos)	hasta 30	31-60	61-90	91-120	121-150	151-180	181-210	211-240	241-270	271-300	301-330	331-360
Sistema Avalado	19,53	18,65	19,39	20,13	20,49	20,31	20,33	20,92	20,82	20,80	21,20	21,46
Sistema Patrocinado			39,50	34,97	34,94							

Cantidad y montos de cheques	hasta 30	31-60	61-90	91-120	121-150	151-180	181-210	211-240	241-270	271-300	301-330	331-360
Sistema Avalado	138	228	168	198	182	126	79	33	71	87	121	113
	5.989.606	9.825.226	11.141.870	9.810.401	7.685.233	9.404.328	5.010.515	2.746.451	10.563.576	23.734.960	30.340.982	33.182.136
Sistema Patrocinado			2	27	20							
			400.000	1.353.413	1.080.759							

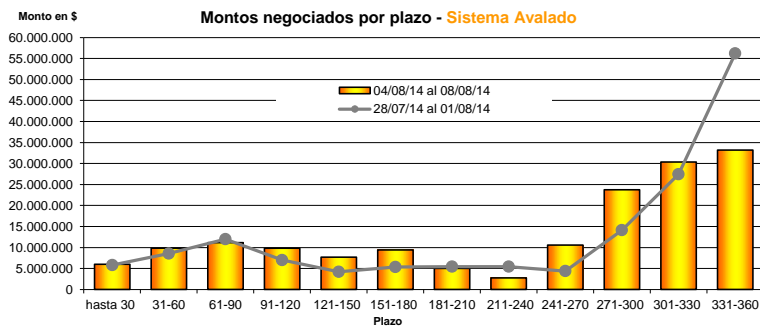
\* Datos en base a los valores nominales de la negociación primaria de los cheques de pago diferido. Son excluidos de la estadística los cheques renegociados.



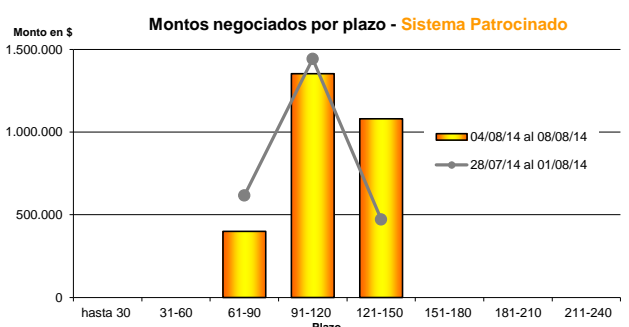
Fuente: Desarrollo Comercial y PyMEs de la BCBA



Fuente: Desarrollo Comercial y PyMEs de la BCBA

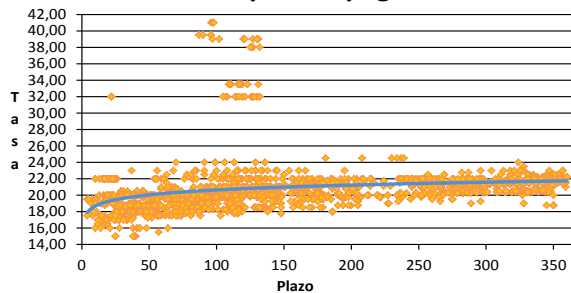


Fuente: Desarrollo Comercial y PyMEs de la BCBA



Fuente: Desarrollo Comercial y PyMEs de la BCBA

**Tasas de cheques de pago diferido**



Fuente: Desarrollo Comercial y PyMEs de la BCBA

Desarrollo Comercial y PyMEs

E-mail: [consultaspymes@bcba.sba.com.ar](mailto:consultaspymes@bcba.sba.com.ar)

Tel - Fax: (54.11) 4316-7126 / 7120

[www.bcba.sba.com.ar](http://www.bcba.sba.com.ar)

[www.bolsar.com](http://www.bolsar.com)