

→ **Actualidad y mercado** | 16 de agosto de 2014

La quincena desde la bolsa

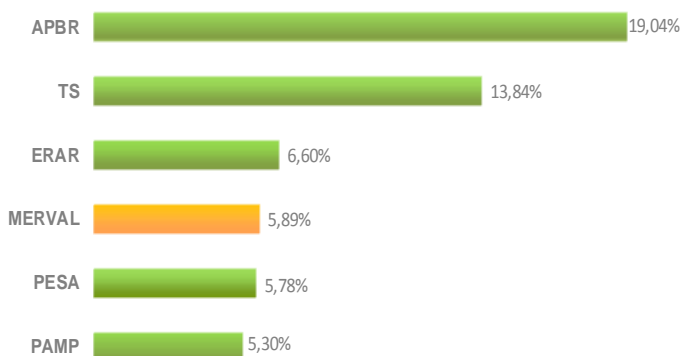
Resumen quincenal

El índice Merval cerró la primera quincena de agosto en 8.670,14 puntos, lo que significó una suba del 5,89% respecto del cierre de julio de 2014. En la comparación interanual el Merval presenta una suba del 124,32%.

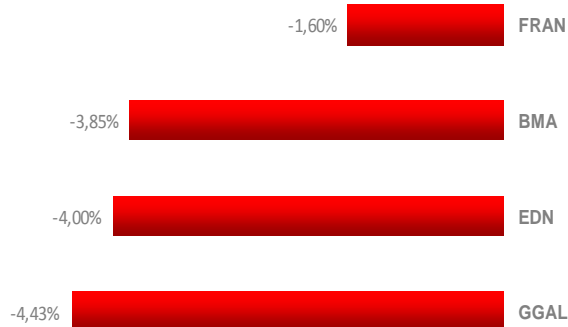
Si medimos el índice en dólares estadounidenses la suba apreciada en la quincena fue del 4,99%, dada una depreciación del 0,85% en el Peso argentino respecto de la moneda de los EE.UU.¹ En términos interanuales el Merval presenta una suba en dólares del 51,02%. Las acciones, en su conjunto, durante las primeras 11 ruedas de agosto, tuvieron una tendencia claramente alcista; concluyendo 39 papeles con rendimiento positivo, 25 con rendimiento negativo y 3 sin cambios respecto al cierre del mes precedente.

Si analizamos solamente las 13 acciones que componen el índice Merval en la actualidad, 4 cerraron la quincena en baja y las restantes 9 finalizaron con subas. Las mayores alzas las presentaron APBR (19,04%) y TS (13,84%).

Las líderes que más subieron



Las líderes que más bajaron



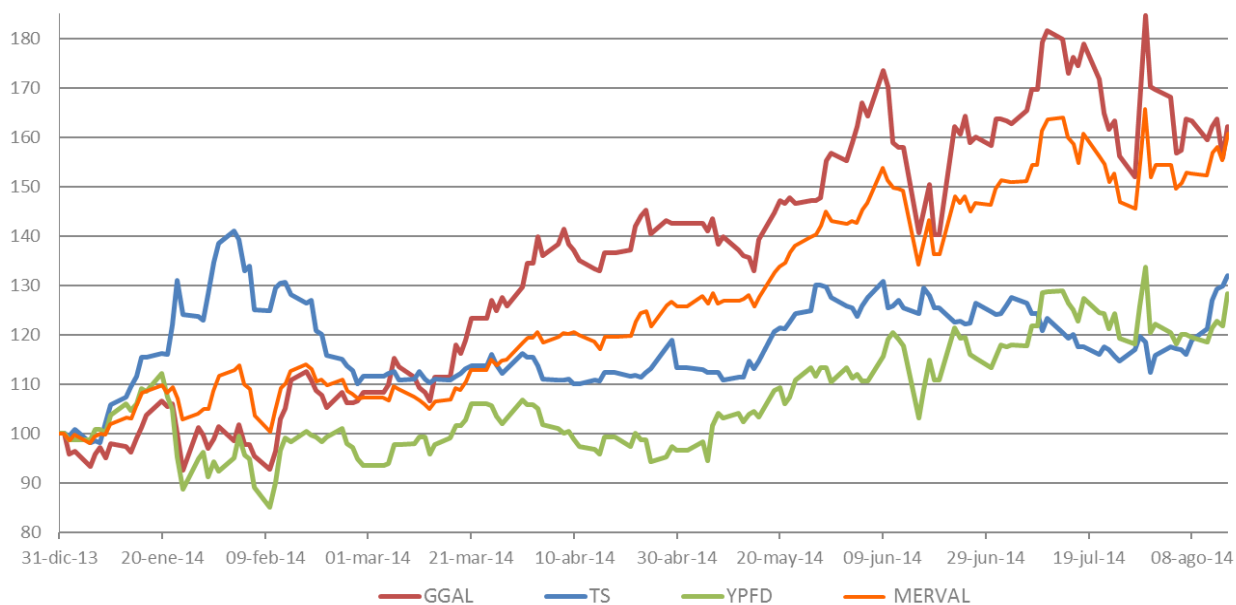
Investigación y Desarrollo BCBA

¹ Se considera el Tipo de Cambio de Referencia del BCRA

En las ruedas de la primera quincena de agosto, las negociaciones en la Bolsa de Comercio de Buenos Aires acumularon \$17.379 millones, que significaron \$1.579,9 millones de promedio diario, un 24,9% por debajo del promedio alcanzado durante el séptimo mes de 2014.

Las acciones significaron el 10,21% del total negociado en Bolsa, con operaciones por \$1.774,2 millones y un monto promedio diario un 3,31% inferior al registrado en el mes precedente. Las cinco acciones más operadas en el período representaron el 67,3% del total negociado en acciones, y la especie más negociada (YPFD) significó el 22,36% de este total.

Evolución de índices y precios
Agosto 2014 - Base 100 al 31-12-2013



Investigación y Desarrollo BCBA

En el plano de renta fija, los títulos públicos acumularon operaciones por \$18.111,93 millones, lo que significó una suba del 6,97% en el monto promedio diario negociado durante la quincena respecto al monto promedio del mes anterior. Los valores públicos más operados, con liquidación en Pesos, fueron el RO15, con un monto promedio diario de \$537,19 millones; el AA17 y el AY24 cuyos montos promedios negociados fueron de \$252,23 millones y \$133,84 millones respectivamente.

Cauciones y pases en \$

Vencimiento	Monto Futuro	Tasa Promedio
1 a 7 días	1.630.151.519	17,531%
8 a 14 días	528.543.337	18,104%
15 a 21 días	21.822.202	18,923%
22 a 30 días	91.965.650	21,637%
31 días en adelante	26.805.942	20,539%
Total	2.299.288.651	17,875%

Montos provisorios (del 1 al 15 de agosto de 2014)

Tasas nominales anuales promedio negociadas

Todos los mercados de Acciones de Latinoamérica analizados presentaron variaciones positivas en la quincena. El índice Bovespa, de la Bolsa de São Paulo, registró un incremento del 2,03% medido en Reales y del 2,22% si se lo considera en dólares; esto se debe a la leve apreciación, del 0,18%, que presentó la moneda de Brasil en la quincena respecto del dólar estadounidense. Por su parte, el Índice General de la Bolsa de Valores de Lima (IGBVL), subió un 0,14% en la primera quincena de agosto.

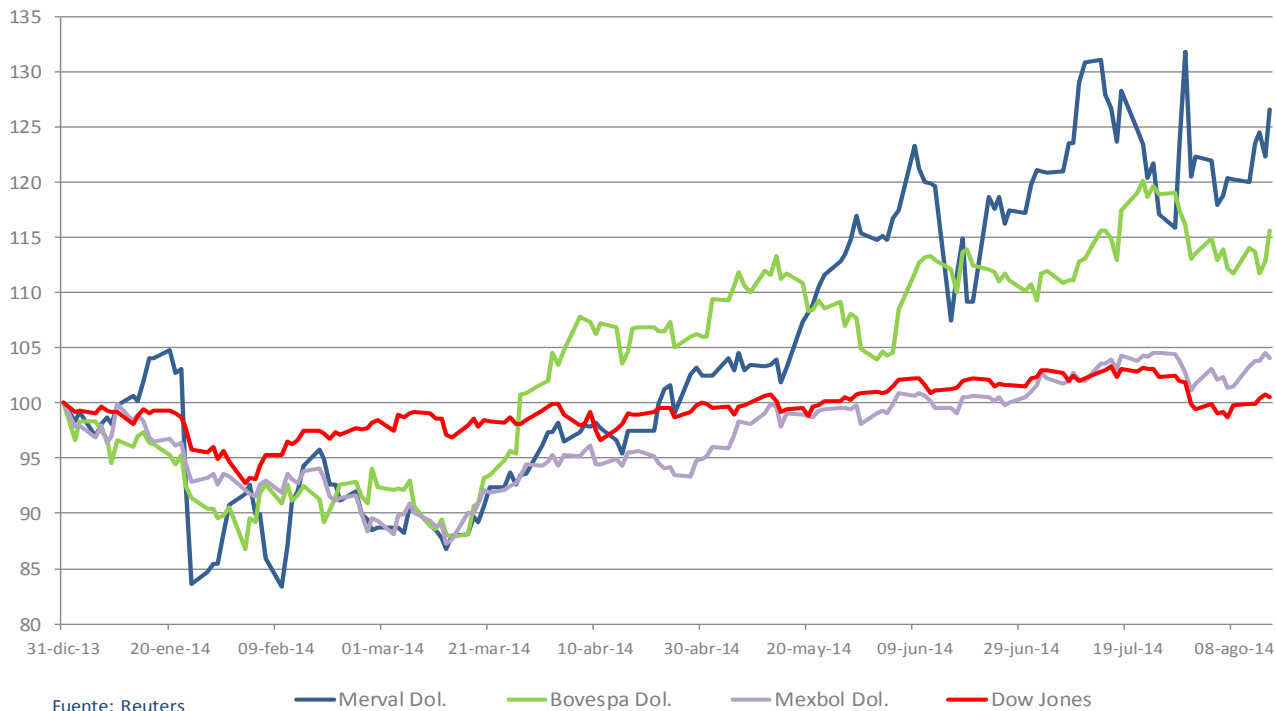
El IPSA, de la Bolsa de Comercio de Santiago de Chile, presentó un incremento del 2,06% en la quincena; y de un 1,22% si se lo considera en dólares.

Por su parte, el índice industrial Dow Jones culminó la primera quincena del octavo mes del año con una suba del 0,6%. El indicador de la Bolsa de Nueva York cerró el 15 de agosto en 16.662,91 puntos. En la comparación interanual este índice presenta un incremento del 10,26%.

15 de agosto de 2014	Bovespa	Chile	Merval	México	Perú	Colombia	Dow
Valor	56.963,65	3.955,38	8.670,14	44.629,33	16.954,80	14.134,57	16.662,91
Valor en dólares	25.212,96	6,86	1.047,08	3.414,12	6.048,80	7,50	16.662,91
Var.% quincenal en moneda de origen	2,03	2,06	5,89	1,85	0,14	1,19	0,60
Var.% quincenal en U\$S	2,22	1,22	4,99	2,98	0,02	0,73	0,60
Var.% desde 31/12/2013 en moneda de origen	10,59	6,93	60,83	4,45	7,62	8,13	0,52
Var.% desde 31/12/2013 en U\$S	15,62	-2,61	26,60	4,13	7,24	10,67	0,52

Fuente: Reuters

Evolución de Índices medidos en U\$S - 31/12/2013=100



Para más información ingresar a: www.bolsar.com y www.bcba.sba.com.ar

Investigación y Desarrollo

E-mail: id@bcba.sba.com.ar

MANUEL OYHAMBURU - **Analista**

FEDERICO LEFFLER - **Analista**