

**CHEQUES DE PAGO DIFERIDO EN LA BCBA**

Semana del 28 de julio al 01 de agosto de 2014

Evolución semanal de las tasas ponderadas y la concentración de los montos por plazos, comparativo con la semana anterior.

Concepto	Monto negociado en \$	Cantidad de cheques	Tasa anual ponderada		Promedio diario negociado
			1 - 180 días	181 - 360 días	
Sistema Avalado	155.891.534	1.425	18,07%	18,65%	
Sistema Patrocinado	2.531.359	37	35,87%	-	
<b>Total</b>	<b>158.422.893</b>	<b>1.462</b>			<b>31.684.579</b>

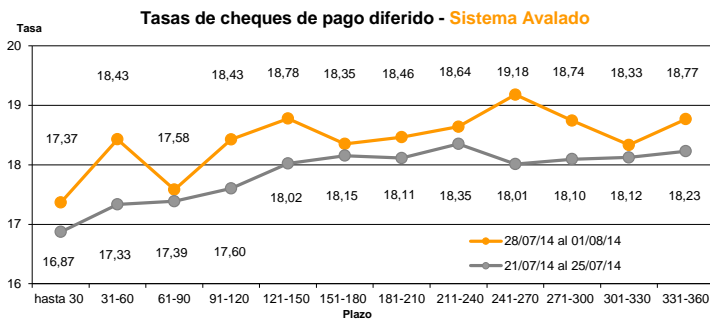
Fuente: Desarrollo Comercial y PyMEs de la BCBA

Ponderada por la concentración de los montos por plazos

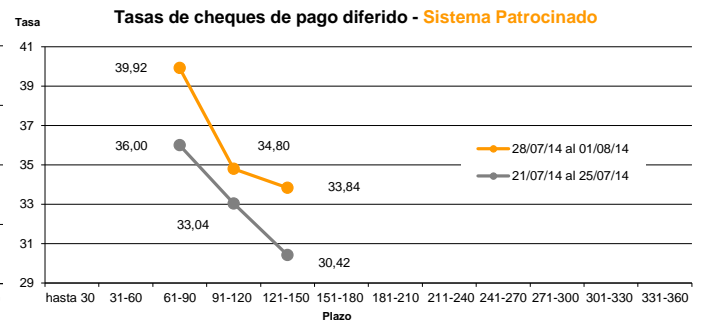
Tasa de interés anual (ponderada por concentración de montos)	hasta 30	31-60	61-90	91-120	121-150	151-180	181-210	211-240	241-270	271-300	301-330	331-360
Sistema Avalado	17,37	18,43	17,58	18,43	18,78	18,35	18,46	18,64	19,18	18,74	18,33	18,77
Sistema Patrocinado			39,92	34,80	33,84							

Cantidad y montos de cheques	hasta 30	31-60	61-90	91-120	121-150	151-180	181-210	211-240	241-270	271-300	301-330	331-360
Sistema Avalado	158	280	185	118	103	80	67	52	38	79	99	166
	5.813.277	8.543.725	11.964.375	7.010.585	4.199.126	5.332.634	5.427.536	5.423.422	4.383.930	14.124.819	27.443.982	56.224.123
Sistema Patrocinado			4	25	8							
			617.057	1.442.433	471.869							

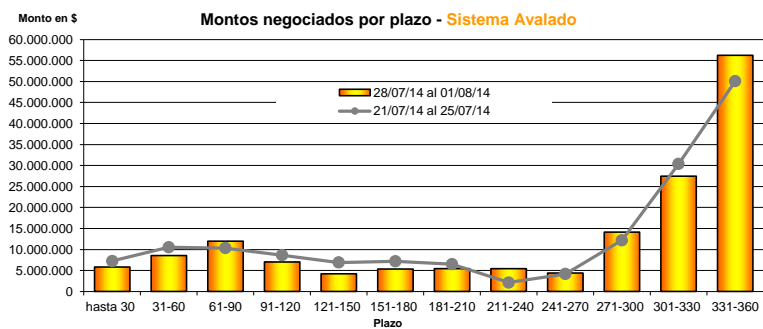
\* Datos en base a los valores nominales de la negociación primaria de los cheques de pago diferido. Son excluidos de la estadística los cheques renegociados.



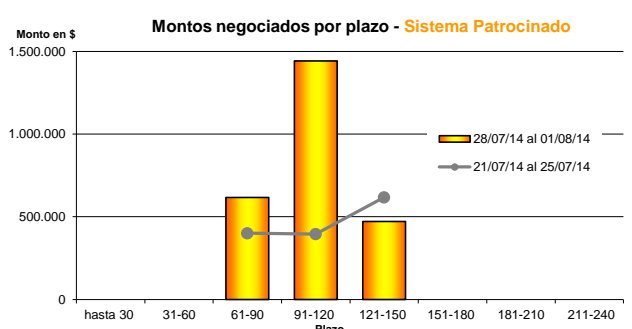
Fuente: Desarrollo Comercial y PyMEs de la BCBA



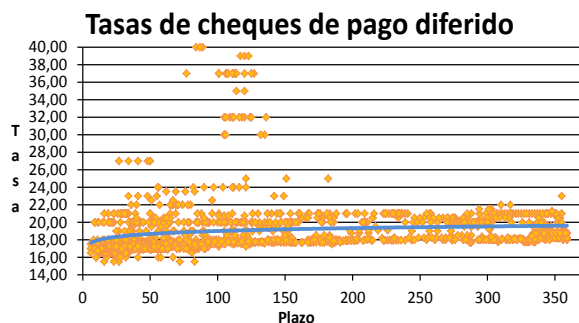
Fuente: Desarrollo Comercial y PyMEs de la BCBA



Fuente: Desarrollo Comercial y PyMEs de la BCBA



Fuente: Desarrollo Comercial y PyMEs de la BCBA



Fuente: Desarrollo Comercial y PyMEs de la BCBA

Desarrollo Comercial y PyMEs

E-mail: [consultaspymes@bcba.sba.com.ar](mailto:consultaspymes@bcba.sba.com.ar)

Tel - Fax: (54.11) 4316-7126 / 7120

[www.bcba.sba.com.ar](http://www.bcba.sba.com.ar)

[www.bolsar.com](http://www.bolsar.com)