

CHEQUES DE PAGO DIFERIDO EN LA BCBA

Semana del 19 al 23 de mayo de 2014

Evolución semanal de las tasas ponderadas y la concentración de los montos por plazos, comparativo con la semana anterior.

Concepto	Monto negociado en \$	Cantidad de cheques	Tasa anual ponderada		Promedio diario negociado
			1 - 180 días	181 - 360 días	
Sistema Avalado	95.136.508	1.188	16,93%	20,03%	
Sistema Patrocinado	1.768.678	30	34,44%	-	
Total	96.905.186	1.218			19.381.037

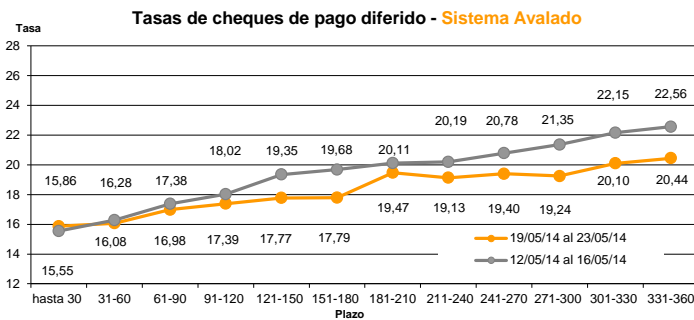
Fuente: Desarrollo Comercial y PyMEs de la BCBA

Ponderada por la concentración de los montos por plazos

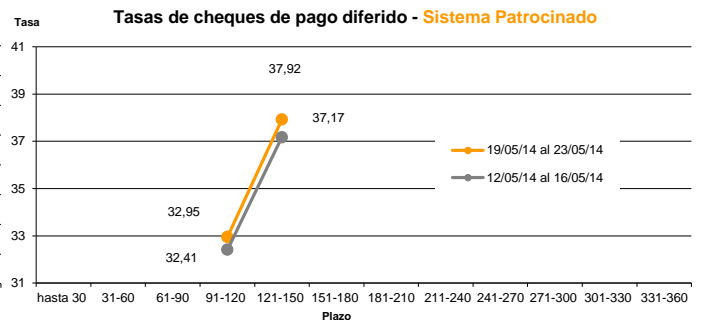
Tasa de interés anual (ponderada por concentración de montos)	hasta 30	31-60	61-90	91-120	121-150	151-180	181-210	211-240	241-270	271-300	301-330	331-360
Sistema Avalado	15,86	16,08	16,98	17,39	17,77	17,79	19,47	19,13	19,40	19,24	20,10	20,44
Sistema Patrocinado				32,95	37,92							

Cantidad y montos de cheques	hasta 30	31-60	61-90	91-120	121-150	151-180	181-210	211-240	241-270	271-300	301-330	331-360
Sistema Avalado	235	246	137	152	81	74	56	36	29	20	37	85
	7.023.866	10.003.961	9.268.018	10.726.527	6.804.157	5.816.314	4.257.570	4.194.297	3.327.568	3.054.000	6.194.510	24.465.720
Sistema Patrocinado				22	8							
				1.238.674	530.004							

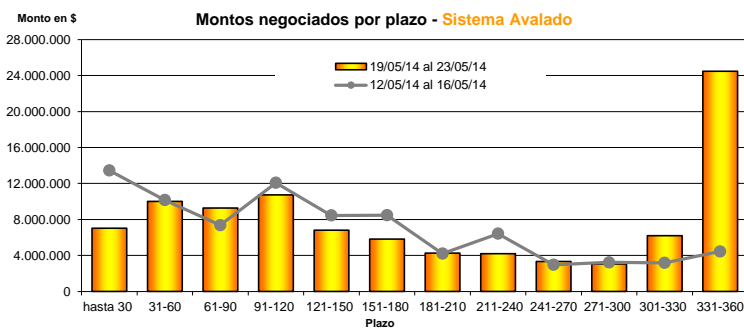
* Datos en base a los valores nominales de la negociación primaria de los cheques de pago diferido. Son excluidos de la estadística los cheques renegociados.



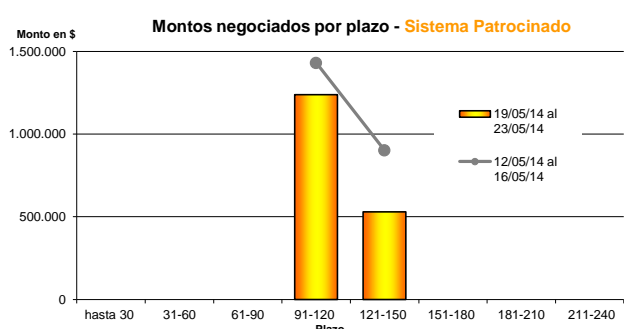
Fuente: Desarrollo Comercial y PyMEs de la BCBA



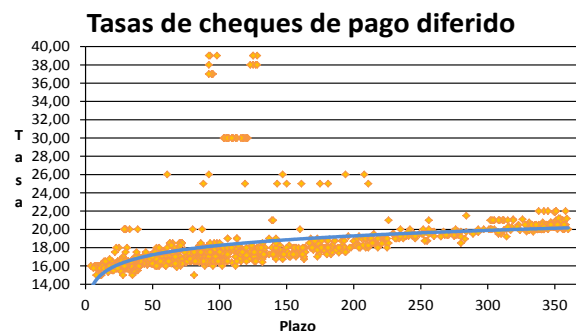
Fuente: Desarrollo Comercial y PyMEs de la BCBA



Fuente: Desarrollo Comercial y PyMEs de la BCBA



Fuente: Desarrollo Comercial y PyMEs de la BCBA



Fuente: Desarrollo Comercial y PyMEs de la BCBA