

CHEQUES DE PAGO DIFERIDO EN LA BCBA

Semana del 12 al 16 de mayo de 2014

Evolución semanal de las tasas ponderadas y la concentración de los montos por plazos, comparativo con la semana anterior.

Concepto	Monto negociado en \$	Cantidad de cheques	Tasa anual ponderada		Promedio diario negociado
			1 - 180 días	181 - 360 días	
Sistema Avalado	84.414.448	1.249	17,51%	21,09%	
Sistema Patrocinado	2.332.229	46	34,25%	-	
Total	86.746.678	1.295			17.349.336

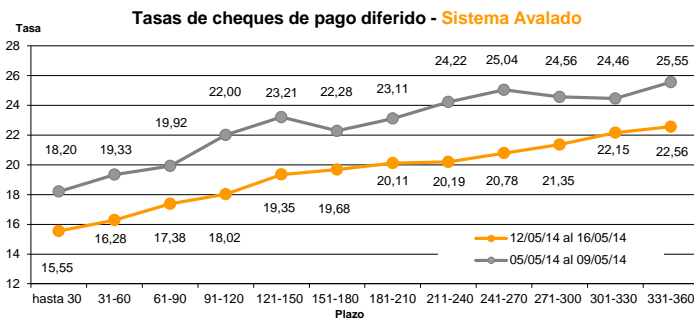
Fuente: Desarrollo Comercial y PyMEs de la BCBA

Ponderada por la concentración de los montos por plazos

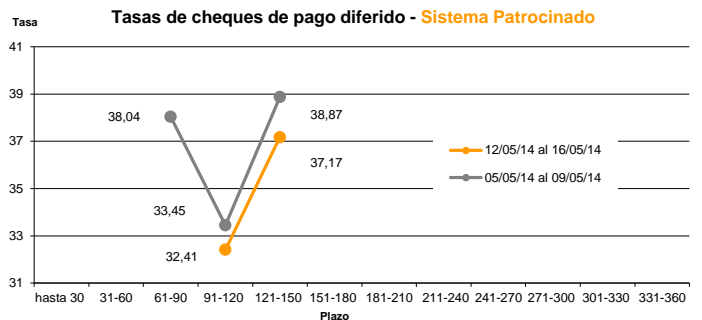
Tasa de interés anual (ponderada por concentración de montos)	hasta 30	31-60	61-90	91-120	121-150	151-180	181-210	211-240	241-270	271-300	301-330	331-360
Sistema Avalado	15,55	16,28	17,38	18,02	19,35	19,68	20,11	20,19	20,78	21,35	22,15	22,56
Sistema Patrocinado				32,41	37,17							

Cantidad y montos de cheques	hasta 30	31-60	61-90	91-120	121-150	151-180	181-210	211-240	241-270	271-300	301-330	331-360
Sistema Avalado	210	239	188	198	117	89	48	46	34	26	23	31
	13.446.100	10.164.275	7.366.713	12.075.270	8.449.206	8.468.268	4.203.469	6.427.917	2.960.558	3.228.239	3.181.989	4.442.445
Sistema Patrocinado				29	17							
				1.430.591	901.638							

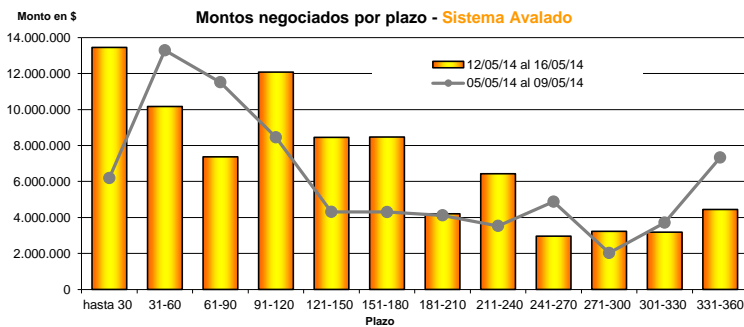
* Datos en base a los valores nominales de la negociación primaria de los cheques de pago diferido. Son excluidos de la estadística los cheques renegociados.



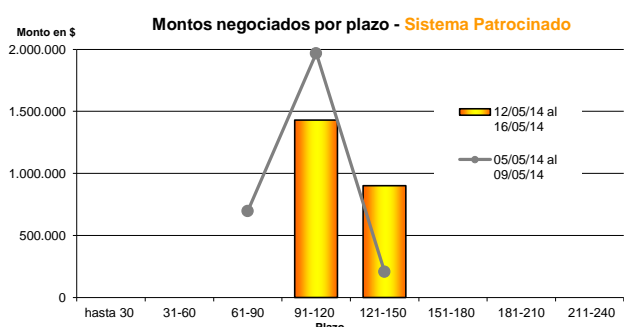
Fuente: Desarrollo Comercial y PyMEs de la BCBA



Fuente: Desarrollo Comercial y PyMEs de la BCBA

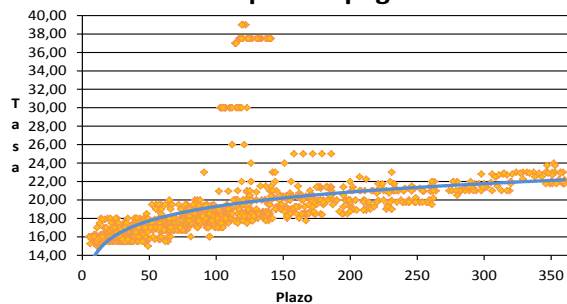


Fuente: Desarrollo Comercial y PyMEs de la BCBA



Fuente: Desarrollo Comercial y PyMEs de la BCBA

Tasas de cheques de pago diferido



Fuente: Desarrollo Comercial y PyMEs de la BCBA