

CHEQUES DE PAGO DIFERIDO EN LA BCBA

Semana del 05 al 09 de mayo de 2014

Evolución semanal de las tasas ponderadas y la concentración de los montos por plazos, comparativo con la semana anterior.

Concepto	Monto negociado en \$	Cantidad de cheques	Tasa anual ponderada		Promedio diario negociado
			1 - 180 días	181 - 360 días	
Sistema Avalado	73.630.872	1.005	20,41%	24,64%	
Sistema Patrocinado	2.873.368	41	34,95%	-	
Total	76.504.241	1.046			15.300.848

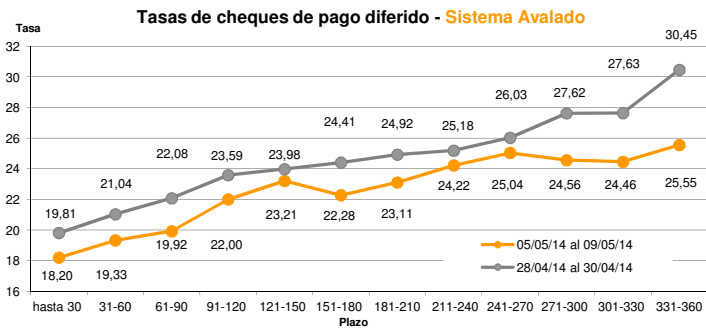
Fuente: Desarrollo Comercial y PyMEs de la BCBA

Ponderada por la concentración de los montos por plazos

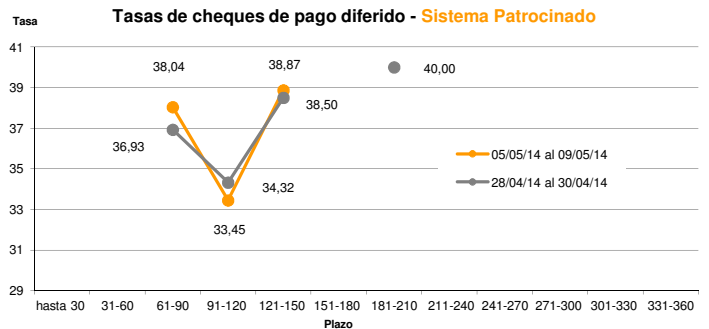
Tasa de interés anual (ponderada por concentración de montos)	hasta 30	31-60	61-90	91-120	121-150	151-180	181-210	211-240	241-270	271-300	301-330	331-360
Sistema Avalado	18,20	19,33	19,92	22,00	23,21	22,28	23,11	24,22	25,04	24,56	24,46	25,55
Sistema Patrocinado			38,04	33,45	38,87							

Cantidad y montos de cheques	hasta 30	31-60	61-90	91-120	121-150	151-180	181-210	211-240	241-270	271-300	301-330	331-360
Sistema Avalado	123	201	137	161	84	64	49	54	46	38	15	33
	6.183.966	13.286.960	11.516.019	8.452.212	4.308.907	4.302.820	4.114.838	3.527.354	4.872.523	2.026.691	3.710.583	7.328.000
Sistema Patrocinado			5	32	4							
			696.807	1.968.353	208.208							

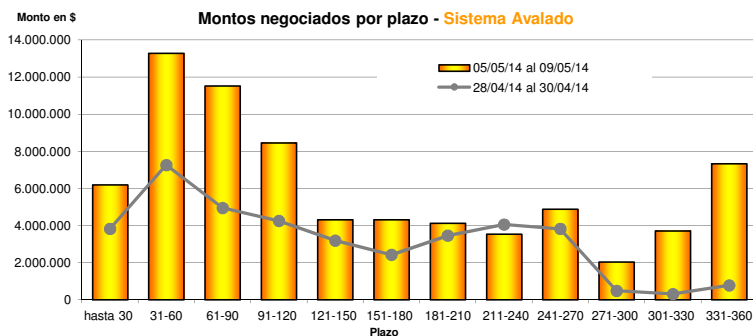
* Datos en base a los valores nominales de la negociación primaria de los cheques de pago diferido. Son excluidos de la estadística los cheques renegociados.



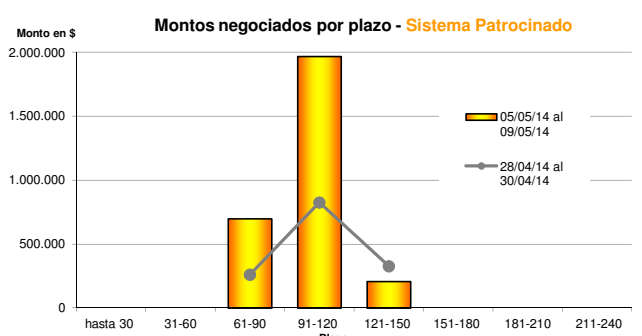
Fuente: Desarrollo Comercial y PyMEs de la BCBA



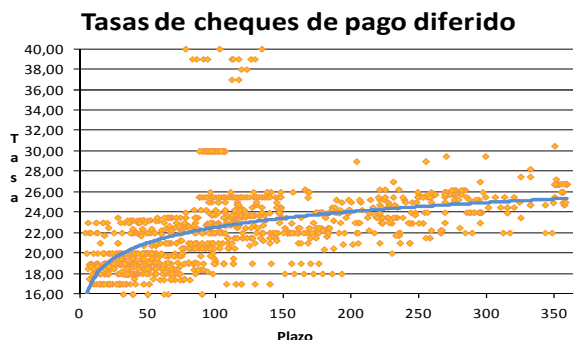
Fuente: Desarrollo Comercial y PyMEs de la BCBA



Fuente: Desarrollo Comercial y PyMEs de la BCBA



Fuente: Desarrollo Comercial y PyMEs de la BCBA



Fuente: Desarrollo Comercial y PyMEs de la BCBA