

CHEQUES DE PAGO DIFERIDO EN LA BCBA

Semana del 28 al 30 de abril de 2014

Evolución semanal de las tasas ponderadas y la concentración de los montos por plazos, comparativo con la semana anterior.

Concepto	Monto negociado en \$	Cantidad de cheques	Tasa anual ponderada		Promedio diario negociado
			1 - 180 días	181 - 360 días	
Sistema Avalado	38.754.245	644	22,15%	25,83%	
Sistema Patrocinado	1.459.067	25	35,77%	-	
Total	40.213.312	669			13.404.437

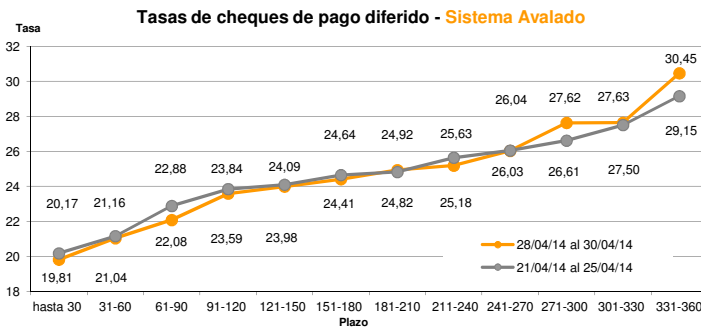
Fuente: Desarrollo Comercial y PyMEs de la BCBA

Ponderada por la concentración de los montos por plazos

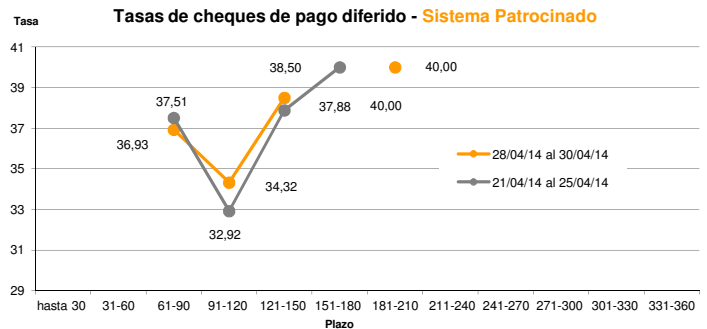
Tasa de interés anual (ponderada por concentración de montos)	hasta 30	31-60	61-90	91-120	121-150	151-180	181-210	211-240	241-270	271-300	301-330	331-360
Sistema Avalado	19,81	21,04	22,08	23,59	23,98	24,41	24,92	25,18	26,03	27,62	27,63	30,45
Sistema Patrocinado			36,93	34,32	38,50		40,00					

Cantidad y montos de cheques	hasta 30	31-60	61-90	91-120	121-150	151-180	181-210	211-240	241-270	271-300	301-330	331-360
Sistema Avalado	116	143	121	63	49	41	33	33	23	5	5	12
	3.820.878	7.254.935	4.944.650	4.244.341	3.186.124	2.419.683	3.456.195	4.051.900	3.818.700	478.250	304.840	773.750
Sistema Patrocinado			3	15	6		1					
			259.869	825.428	326.894		46.875					

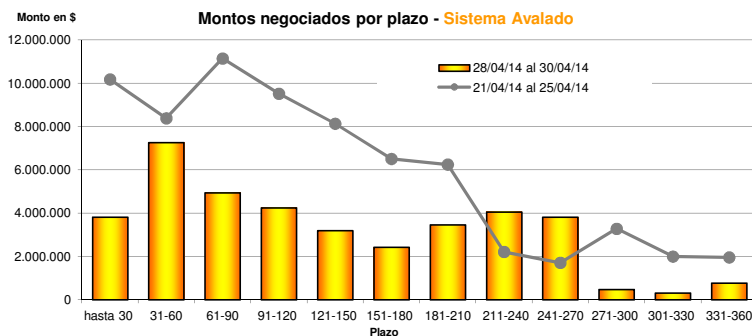
* Datos en base a los valores nominales de la negociación primaria de los cheques de pago diferido. Son excluidos de la estadística los cheques renegociados.



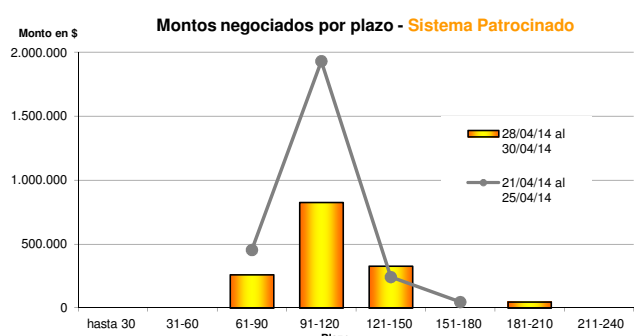
Fuente: Desarrollo Comercial y PyMEs de la BCBA



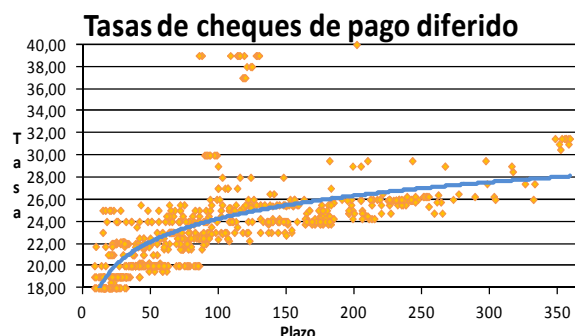
Fuente: Desarrollo Comercial y PyMEs de la BCBA



Fuente: Desarrollo Comercial y PyMEs de la BCBA



Fuente: Desarrollo Comercial y PyMEs de la BCBA



Fuente: Desarrollo Comercial y PyMEs de la BCBA