

CHEQUES DE PAGO DIFERIDO EN LA BCBA

Semana del 21 al 25 de abril de 2014

Evolución semanal de las tasas ponderadas y la concentración de los montos por plazos, comparativo con la semana anterior.

Concepto	Monto negociado en \$	Cantidad de cheques	Tasa anual ponderada		Promedio diario negociado
			1 - 180 días	181 - 360 días	
Sistema Avalado	71.229.193	1.251	22,67%	26,17%	
Sistema Patrocinado	2.673.455	51	34,27%	-	
Total	73.902.647	1.302			14.780.529

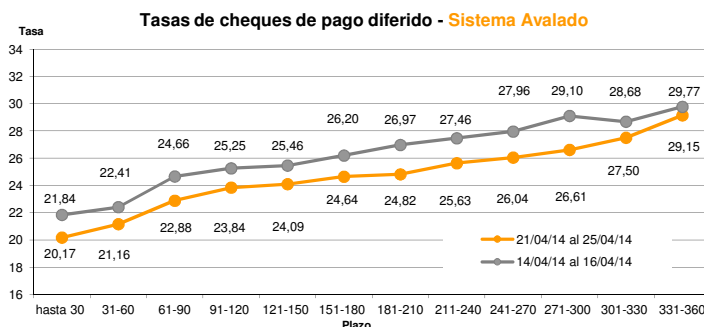
Fuente: Desarrollo Comercial y PyMEs de la BCBA

Ponderada por la concentración de los montos por plazos

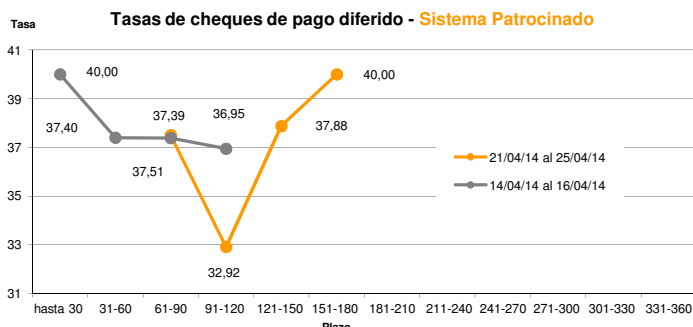
Tasa de interés anual (ponderada por concentración de montos)	hasta 30	31-60	61-90	91-120	121-150	151-180	181-210	211-240	241-270	271-300	301-330	331-360
Sistema Avalado	20,17	21,16	22,88	23,84	24,09	24,64	24,82	25,63	26,04	26,61	27,50	29,15
Sistema Patrocinado			37,51	32,92	37,88	40,00						

Cantidad y montos de cheques	hasta 30	31-60	61-90	91-120	121-150	151-180	181-210	211-240	241-270	271-300	301-330	331-360
Sistema Avalado	190	256	221	226	122	91	41	31	18	24	13	18
	10.175.118	8.382.275	11.141.668	9.514.744	8.131.362	6.504.828	6.242.243	2.208.378	1.705.300	3.275.176	1.995.000	1.953.100
Sistema Patrocinado			8	37	5	1						
			454.123	1.930.314	242.142	46.875						

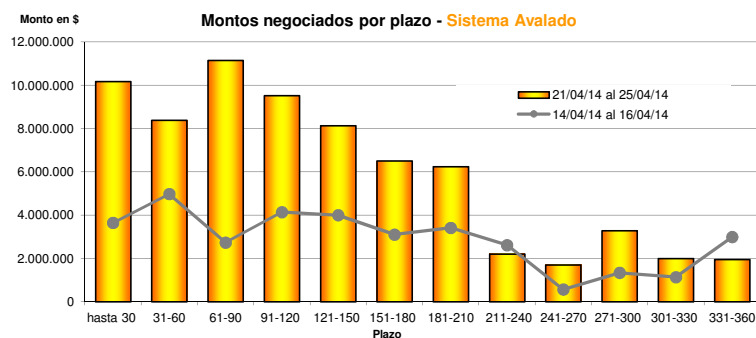
* Datos en base a los valores nominales de la negociación primaria de los cheques de pago diferido. Son excluidos de la estadística los cheques renegociados.



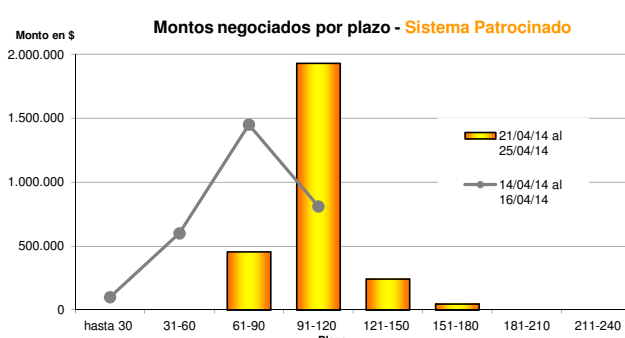
Fuente: Desarrollo Comercial y PyMEs de la BCBA



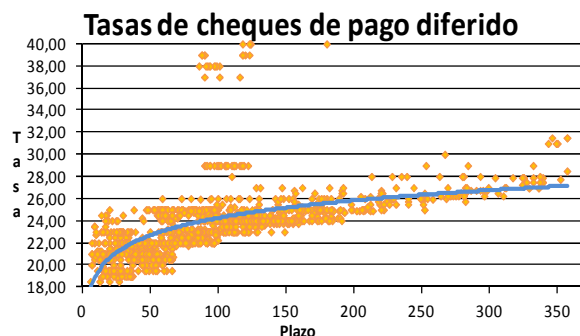
Fuente: Desarrollo Comercial y PyMEs de la BCBA



Fuente: Desarrollo Comercial y PyMEs de la BCBA



Fuente: Desarrollo Comercial y PyMEs de la BCBA



Fuente: Desarrollo Comercial y PyMEs de la BCBA