

→ **Actualidad y mercado** | 17 de febrero de 2014

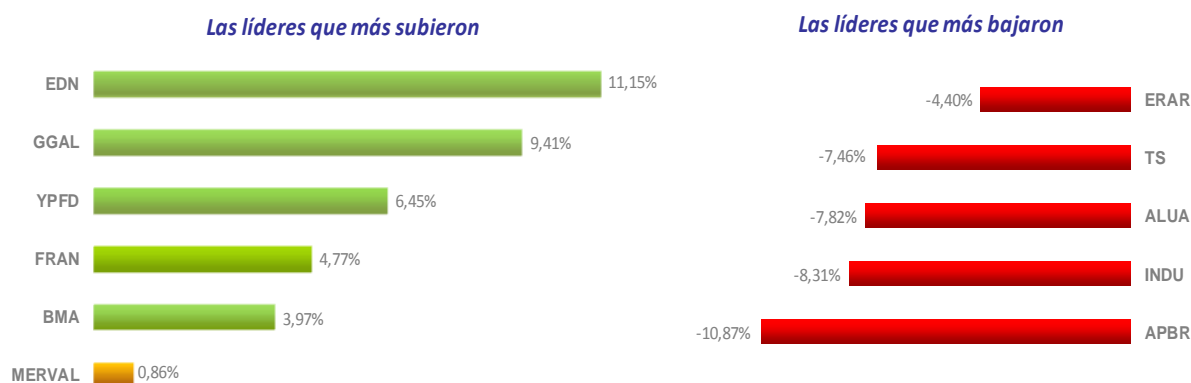
La quincena desde la bolsa

Resumen quincenal

El índice Merval cerró la primera quincena de febrero en 6.070,6 puntos, lo que significó una suba del 0,86% respecto del cierre de enero de 2013. En la comparación interanual el Merval presenta una suba del 84,21%.

Si medimos el índice en dólares estadounidenses la suba apreciada en la quincena fue del 3,95%, dada una apreciación del 2,97% en el Peso argentino respecto de la moneda de los EE.UU.¹ En términos interanuales el Merval presenta una suba en dólares del 18,59%. Las acciones, en su conjunto, durante las primeras 10 ruedas de febrero, tuvieron una tendencia bajista; concluyendo 38 papeles con rendimiento negativo, 30 con rendimiento positivo y 4 sin cambios respecto al cierre del mes precedente.

Si analizamos únicamente las 14 acciones que componen el índice Merval en la actualidad, seis cerraron la quincena en alza, siete en baja y una (COME) no tuvo cambios en la quincena. Las mayores subas las presentaron EDN (11,15%) y GGAL (9,41%).



Investigación y Desarrollo BCBA

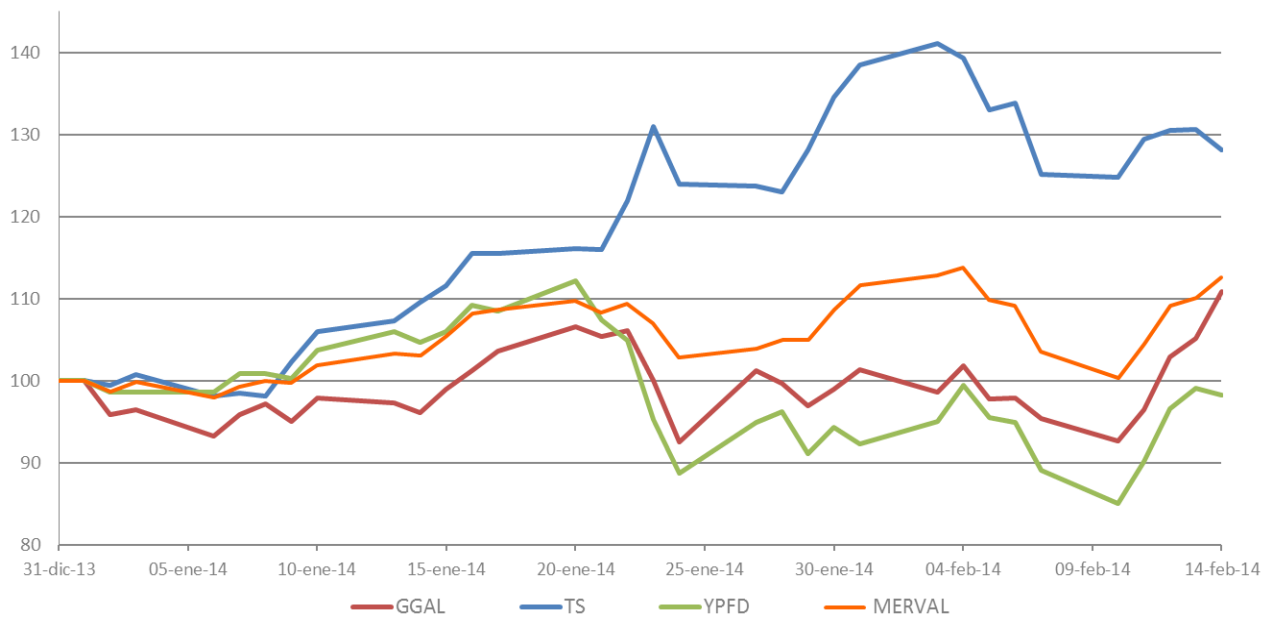
En las ruedas de la primera quincena de febrero, las negociaciones en la Bolsa de Comercio de Buenos Aires acumularon \$23.593 millones, que significaron \$2.359 millones de promedio diario, un 4,9% por debajo del promedio alcanzado durante el primer mes de 2014.

¹ Se considera el Tipo de Cambio de Referencia del BCRA

Las acciones significaron el 4,68% del total negociado en Bolsa, con operaciones por \$1.105 millones y un monto promedio diario un 32,4% superior al registrado en el mes precedente. Las cinco acciones más operadas en el período representaron el 67,34% del total negociado en acciones, y la especie más negociada (YPFD) significó el 26,92% de este total.

Evolución de índices y precios

Febrero 2014 - Base 100 al 31-12-2013



Investigación y Desarrollo BCBA

En el plano de renta fija, los títulos públicos acumularon operaciones por \$17.576,2 millones, lo que significó una baja del 11,26% en el monto promedio diario negociado durante la quincena respecto al monto promedio del mes anterior. Los valores públicos más operados, con liquidación en Pesos, fueron el RO15, con un monto promedio diario de \$757,98 millones; el AA17 y el BNY14 cuyos montos promedios negociados fueron de \$541,36 millones y \$34,38 millones respectivamente.

Cauciones y pases en \$

Vencimiento	Monto Futuro	Tasa Promedio
1 a 7 días	1.418.463.589	18,755%
8 a 14 días	188.126.540	19,573%
15 a 21 días	8.192.137	20,181%
22 a 30 días	58.495.470	22,688%
31 días en adelante	30.305.244	22,052%
Total	1.703.582.980	19,046%

Montos provisorios (del 1 al 14 de febrero de 2014)

Tasas nominales anuales promedio negociadas

Con excepción de la Bolsa de México, los mercados de Acciones de Latinoamérica presentaron subas en la quincena. El índice Bovespa, de la Bolsa de São Paulo, registró un incremento del 1,18% medido en Reales y del 2,17% si se lo considera en dólares; esto se debe a la leve apreciación del 0,97% que presentó la moneda de Brasil en la quincena respecto del dólar estadounidense. Por su parte, el Índice General de la Bolsa de Valores de Lima (IGBVL), subió un 0,73% en la primera quincena de febrero.

El IPSA, de la Bolsa de Comercio de Santiago de Chile, presentó una fuerte suba del 6,6% en la quincena; y un 8,29% si se lo considera en dólares.

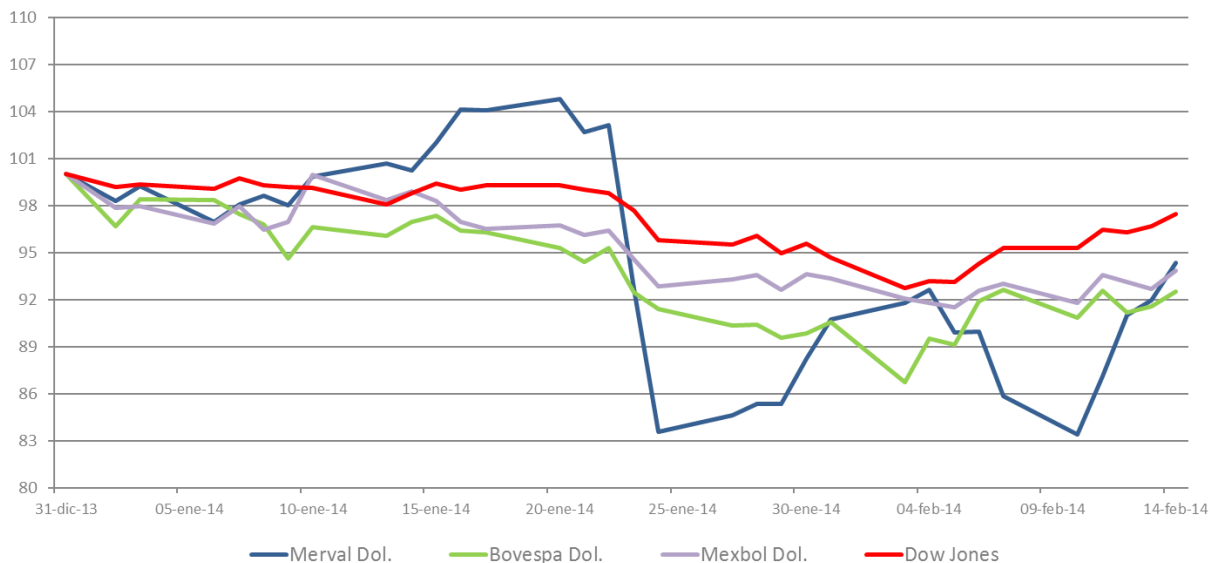
Por su parte, el índice industrial Dow Jones culminó la primera quincena del segundo mes del año con una suba del 2,9%. El indicador de la Bolsa de Nueva York cerró el 15 de febrero en 16.154,39 puntos. En la comparación interanual el índice presenta un incremento anual del 15,54%.

Indices internacionales

15 de febrero de 2014	Bovespa	Chile	Merval	México	Perú	Colombia	Dow
Valor	48.201,11	3.666,48	6.070,60	40.710,89	15.564,23	12.504,73	16.154,39
Valor en dólares	20.177,96	6,71	780,25	3.076,58	5.533,95	6,20	16.154,39
Var.% quincenal en moneda de origen	1,18	6,60	0,86	-0,41	0,73	4,41	2,90
Var.% quincenal en U\$S	2,17	8,29	3,95	0,49	0,92	4,37	2,90
Var.% desde 31/12/2013 en moneda de origen	-6,42	-0,88	12,61	-4,72	-1,20	-4,33	-2,55
Var.% desde 31/12/2013 en U\$S	-7,47	-4,75	-5,66	-6,17	-1,89	-8,45	-2,55

Fuente: Reuters

Evolución de Índices medidos en U\$S - 31/12/2013=100



Para más información ingresar a: www.bolsar.com y www.bcba.sba.com.ar

Investigación y Desarrollo

E-mail: id@bcba.sba.com.ar

MANUEL OYHAMBURU - Analista

FEDERICO LEFFLER - Analista