

**CHEQUES DE PAGO DIFERIDO EN LA BCBA**

Evolución semanal de las tasas ponderadas y la concentración de los montos por plazos, comparativo con la semana anterior.

Semana del 26 al 30 de agosto de 2013

Concepto	Monto negociado en \$	Cantidad de cheques	Tasa anual ponderada		Promedio diario negociado
			1 - 180 días	181 - 360 días	
Sistema Avalado	91.390.581	1.721	18,56	19,35	
Sistema Patrocinado	542.490	15			
<b>Total</b>	<b>91.933.071</b>	<b>1.736</b>			<b>18.386.614</b>

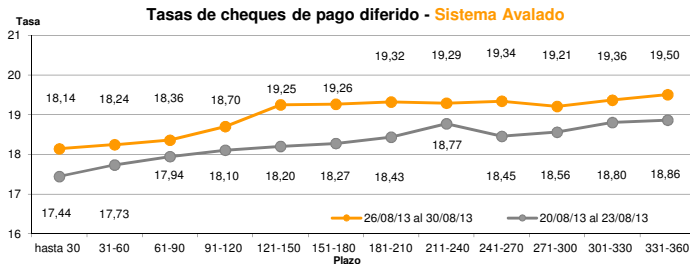
Ponderada por la concentración de los montos por plazos

Tasa de interés anual (ponderada por concentración de montos)	hasta 30	31-60	61-90	91-120	121-150	151-180	181-210	211-240	241-270	271-300	301-330	331-360
Sistema Avalado	18,14	18,24	18,36	18,70	19,25	19,26	19,32	19,29	19,34	19,21	19,36	19,50
Sistema Patrocinado	18,00	22,00	22,00	23,00	23,00							

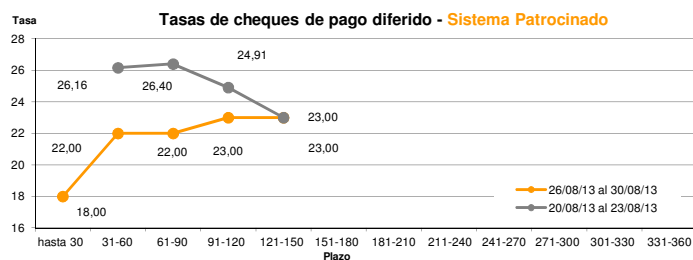
Cantidad y montos de cheques	hasta 30	31-60	61-90	91-120	121-150	151-180	181-210	211-240	241-270	271-300	301-330	331-360
Sistema Avalado	167	337	236	218	107	101	82	62	95	133	77	106
	4.781.359	9.805.846	9.600.312	8.739.777	4.319.713	4.050.594	2.867.103	2.511.726	5.155.509	15.221.140	9.875.497	14.462.006
Sistema Patrocinado	1	2	2	7	3							
	17.263	33.526	21.340	311.015	159.346							

\* Datos en base a los valores nominales de la negociación primaria de los cheques de pago diferido. Son excluidos de la estadística los cheques renegociados.

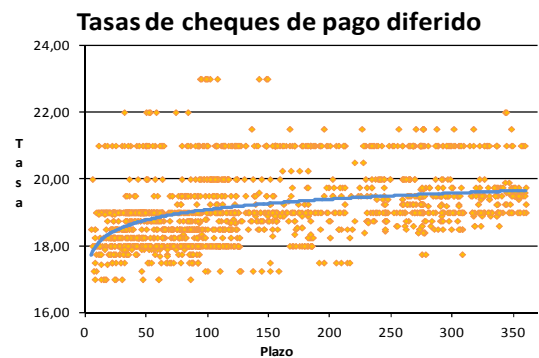
Fuente: Desarrollo Comercial y PyMEs de la BCBA



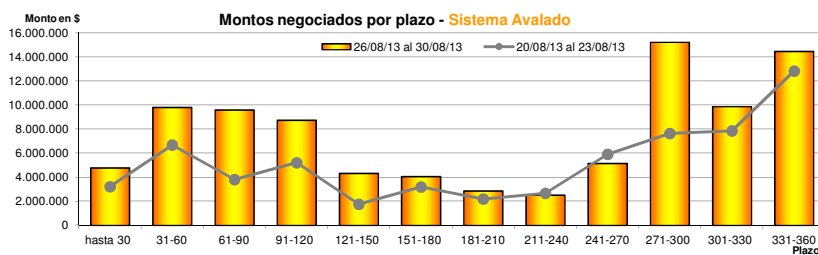
Fuente: Desarrollo Comercial y PyMEs de la BCBA



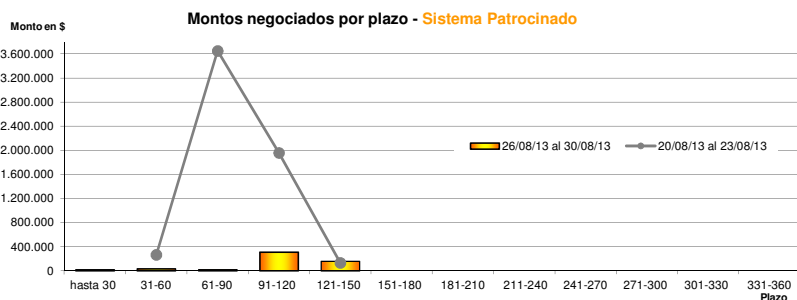
Fuente: Desarrollo Comercial y PyMEs de la BCBA



Fuente: Desarrollo Comercial y PyMEs de la BCBA



Fuente: Desarrollo Comercial y PyMEs de la BCBA



Fuente: Desarrollo Comercial y PyMEs de la BCBA