

**CHEQUES DE PAGO DIFERIDO EN LA BCBA**

Evolución semanal de las tasas ponderadas y la concentración de los montos por plazos, comparativo con la semana anterior.

Semana del 01 al 05 de julio de 2013

Concepto	Monto negociado en \$	Cantidad de cheques	Tasa anual ponderada		Promedio diario negociado
			1 - 180 días	181 - 360 días	
Sistema Avalado	73.994.534	1.317	14,16	15,08	
Sistema Patrocinado	2.438.913	54			
<b>Total</b>	<b>76.433.447</b>	<b>1.371</b>			<b>15.286.689</b>

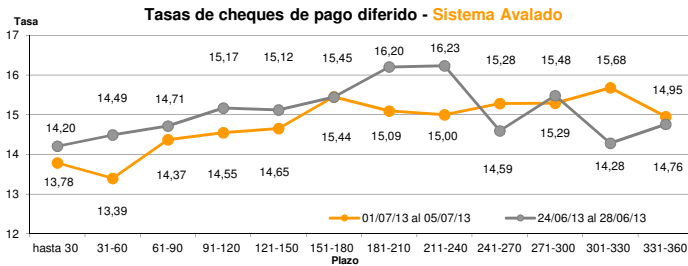
Ponderada por la concentración de los montos por plazos

Tasa de interés anual (ponderada por concentración de montos)	hasta 30	31-60	61-90	91-120	121-150	151-180	181-210	211-240	241-270	271-300	301-330	331-360
Sistema Avalado	13,78	13,39	14,37	14,55	14,65	15,45	15,09	15,00	15,28	15,29	15,68	14,95
Sistema Patrocinado	17,00	21,38	22,28	22,90	24,13							

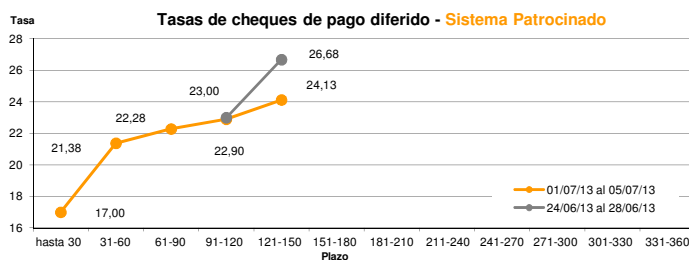
Cantidad y montos de cheques	hasta 30	31-60	61-90	91-120	121-150	151-180	181-210	211-240	241-270	271-300	301-330	331-360
Sistema Avalado	211	348	146	125	94	63	53	27	34	34	52	130
	4.719.662	10.980.897	4.009.421	7.072.237	6.432.229	2.761.224	3.087.186	2.206.672	1.756.044	1.769.330	4.592.871	24.606.760
Sistema Patrocinado	2	16	6	5	25							
	37.316	966.788	277.316	195.599	961.894							

\* Datos en base a los valores nominales de la negociación primaria de los cheques de pago diferido. Son excluidos de la estadística los cheques renegociados.

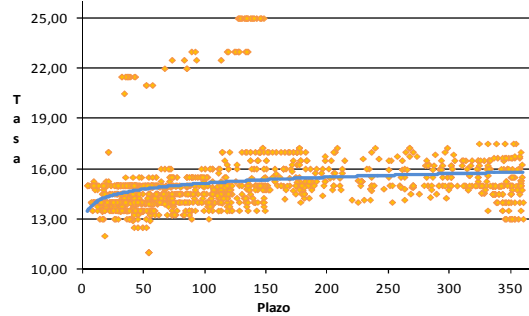
Fuente: Desarrollo Comercial y PyMEs de la BCBA



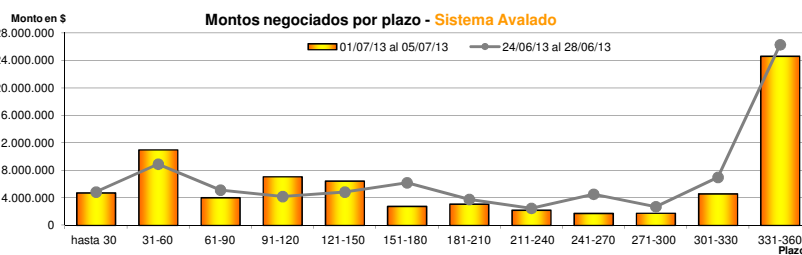
Fuente: Desarrollo Comercial y PyMEs de la BCBA



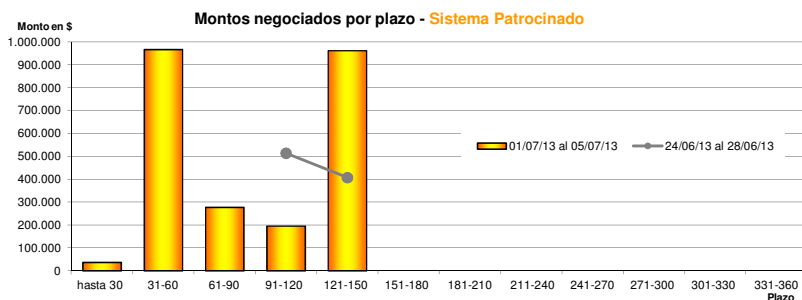
Fuente: Desarrollo Comercial y PyMEs de la BCBA

**Tasas de cheques de pago diferido**


Fuente: Desarrollo Comercial y PyMEs de la BCBA



Fuente: Desarrollo Comercial y PyMEs de la BCBA



Fuente: Desarrollo Comercial y PyMEs de la BCBA