

CHEQUES DE PAGO DIFERIDO EN LA BCBA

Evolución semanal de las tasas ponderadas y la concentración de los montos por plazos, comparativo con la semana anterior.

Semana del 17 al 19 de junio de 2013

Concepto	Monto negociado en \$	Cantidad de cheques	Tasa anual ponderada		Promedio diario negociado
			1 - 180 días	181 - 360 días	
Sistema Avalado	43.918.379	1.160	15,68	16,79	
Sistema Patrocinado	934.521	23			
Total	44.852.901	1.183			14.950.967

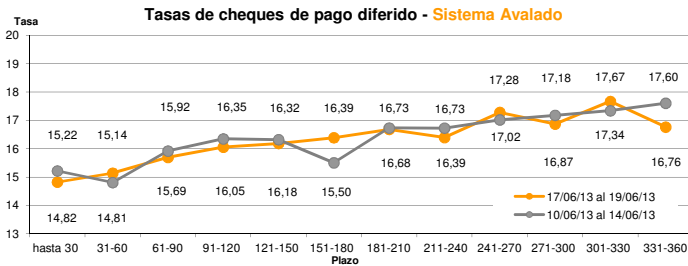
Ponderada por la concentración de los montos por plazos

Tasa de interés anual (ponderada por concentración de montos)	hasta 30	31-60	61-90	91-120	121-150	151-180	181-210	211-240	241-270	271-300	301-330	331-360
Sistema Avalado	14,82	15,14	15,69	16,05	16,18	16,39	16,68	16,39	17,28	16,87	17,67	16,76
Sistema Patrocinado			21,00	23,71	26,08							

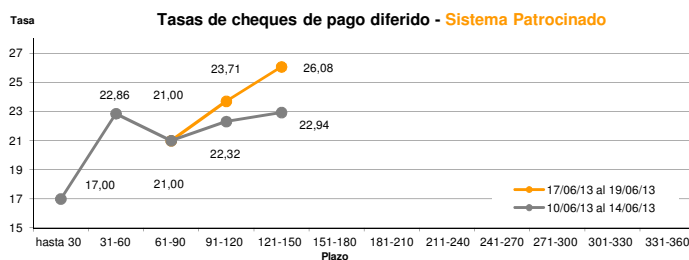
Cantidad y montos de cheques	hasta 30	31-60	61-90	91-120	121-150	151-180	181-210	211-240	241-270	271-300	301-330	331-360
Sistema Avalado	103	217	194	126	109	121	100	65	33	25	12	55
	3.209.727	4.805.897	4.551.271	4.078.323	2.902.309	3.146.787	3.084.235	3.028.098	1.453.350	3.220.437	855.087	9.582.858
Sistema Patrocinado			1	4	18							
			60.000	196.021	678.500							

* Datos en base a los valores nominales de la negociación primaria de los cheques de pago diferido. Son excluidos de la estadística los cheques renegociados.

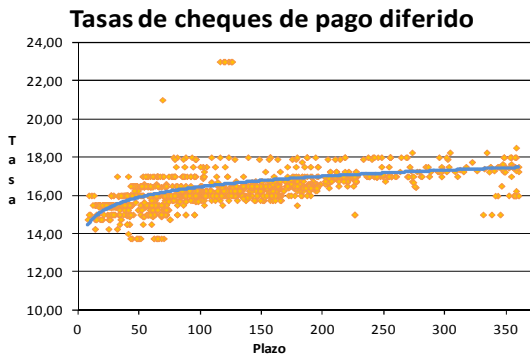
Fuente: Desarrollo Comercial y PyMEs de la BCBA



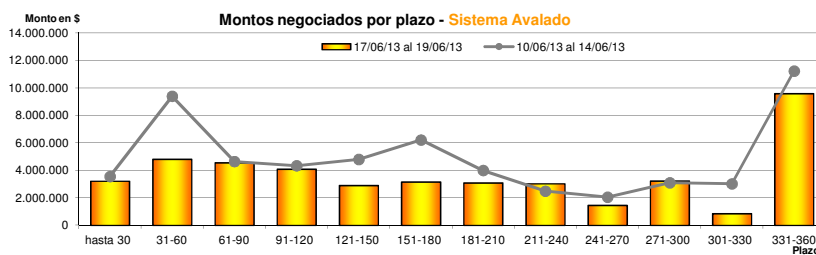
Fuente: Desarrollo Comercial y PyMEs de la BCBA



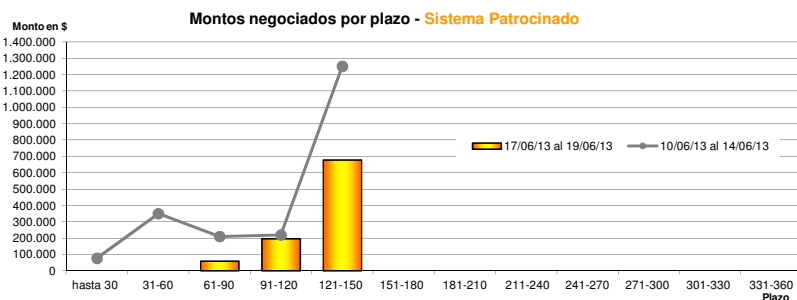
Fuente: Desarrollo Comercial y PyMEs de la BCBA



Fuente: Desarrollo Comercial y PyMEs de la BCBA



Fuente: Desarrollo Comercial y PyMEs de la BCBA



Fuente: Desarrollo Comercial y PyMEs de la BCBA