

CHEQUES DE PAGO DIFERIDO EN LA BCBA

Evolución semanal de las tasas ponderadas y la concentración de los montos por plazos, comparativo con la semana anterior.

Semana del 27 al 31 de mayo de 2013

Concepto	Monto negociado en \$	Cantidad de cheques	Tasa anual ponderada		Promedio diario negociado
			1 - 180 días	181 - 360 días	
Sistema Avalado	58.958.638	1.432	16,13	17,86	
Sistema Patrocinado	4.315.217	75			
Total	63.273.855	1.507			12.654.771

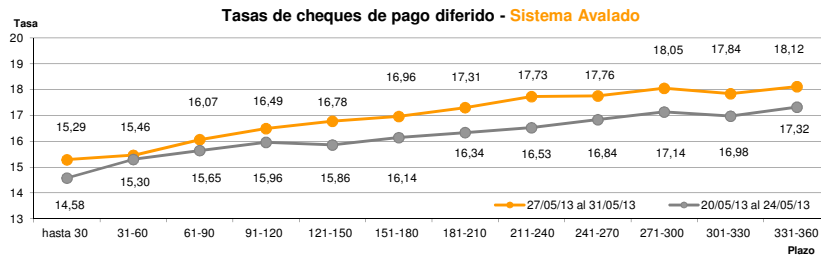
Ponderada por la concentración de los montos por plazos

Tasa de interés anual (ponderada por concentración de montos)	hasta 30	31-60	61-90	91-120	121-150	151-180	181-210	211-240	241-270	271-300	301-330	331-360
Sistema Avalado	15,29	15,46	16,07	16,49	16,78	16,96	17,31	17,73	17,76	18,05	17,84	18,12
Sistema Patrocinado	24,50		26,00	23,00	23,92	29,00	27,50					

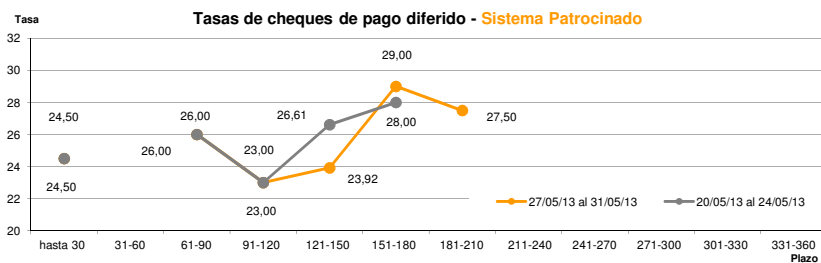
Cantidad y montos de cheques	hasta 30	31-60	61-90	91-120	121-150	151-180	181-210	211-240	241-270	271-300	301-330	331-360
Sistema Avalado	237	359	203	114	111	77	77	55	44	28	54	73
	3.725.408	9.075.124	6.752.189	3.952.958	5.303.242	5.599.012	4.300.752	2.576.409	2.082.767	1.368.882	3.604.156	10.617.739
Sistema Patrocinado	2		4	28	26	11	4					
	1.000.000		247.446	1.475.235	1.217.536	275.000	100.000					

* Datos en base a los valores nominales de la negociación primaria de los cheques de pago diferido. Son excluidos de la estadística los cheques renegociados.

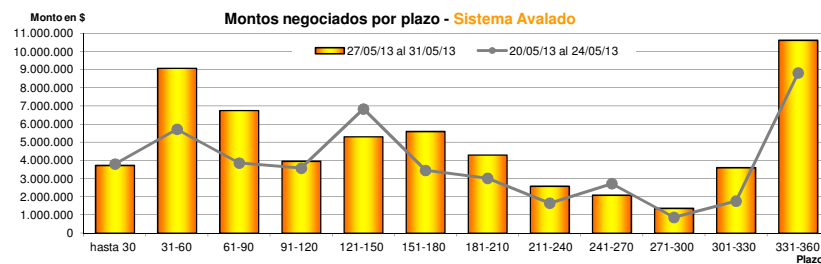
Fuente: Desarrollo Comercial y PyMEs de la BCBA



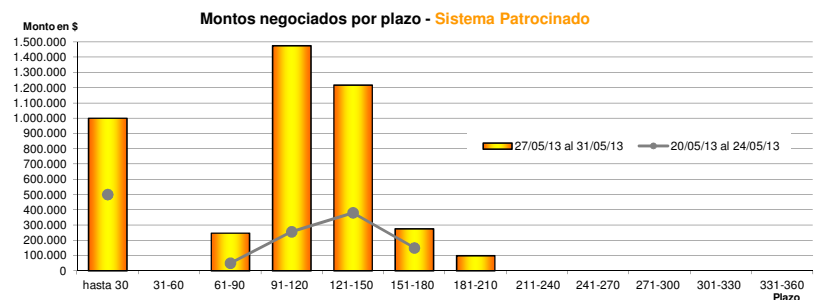
Fuente: Desarrollo Comercial y PyMEs de la BCBA



Fuente: Desarrollo Comercial y PyMEs de la BCBA



Fuente: Desarrollo Comercial y PyMEs de la BCBA



Fuente: Desarrollo Comercial y PyMEs de la BCBA