

➔ **Reporte Mensual PYMES** | Marzo de 2013

- El total financiado a pymes durante marzo de 2013 asciende a \$158 millones.
- Monto total financiado a pymes desde el 2do. semestre de 2002, \$11.381 millones (U\$S 3.023 millones).
- Cantidad de pymes financiadas desde el 2do. semestre de 2002, 11.231 empresas (*).

Totales negociados por instrumento

Período	Acciones		Valores de corto plazo Obligaciones negociables		Fideicomisos Financieros		Cheques de Pago Diferido		Totales por mes
	Emisiones	Monto en \$	Emisiones	Monto en \$	Emisiones	Monto en \$	Emisiones	Monto en \$	Monto en \$
Mar-12	-	-	-	-	-	-	4.644	146.493.734	146.493.734
Abr-12	-	-	2	17.357.476	-	-	3.505	110.333.807	127.691.283
May-12	-	-	1	8.000.000	-	-	5.113	168.065.205	176.065.205
Jun-12	-	-	2	23.500.000	-	-	5.390	219.619.586	243.119.586
Jul-12	-	-	-	-	-	-	5.673	222.366.221	222.366.221
Ago-12	-	-	4	39.597.000	-	-	5.455	239.946.839	279.543.839
Sep-12	-	-	2	10.000.000	2	62.852.324	5.009	200.409.491	273.261.815
Oct-12	-	-	1	2.000.000	2	59.316.328	4.747	178.945.210	240.261.538
Nov-12	-	-	-	-	1	26.244.000	4.851	180.216.574	206.460.574
Dic-12	1	22.012.200	3	32.448.055	1	28.257.050	4.335	159.823.036	220.528.141
Ene-13	-	-	1	4.926.000	3	116.098.664	4.330	168.069.657	289.094.321
Feb-13	-	-	2	11.000.000	-	-	4.270	156.748.006	167.748.006
Mar-13	-	-	-	-	-	-	3.451	158.234.245	158.234.245
Total 12 (*)	1	22.012.200	15	132.902.531	7	223.264.806	57.841	2.089.576.333	2.467.755.870
Total 13 (**)	0	0	3	15.926.000	3	116.098.664	12.051	483.051.909	615.076.573

(**) Enero a Marzo 2013

(*) Enero 2012 a Diciembre 2012

(*) Dato a febrero 2013.

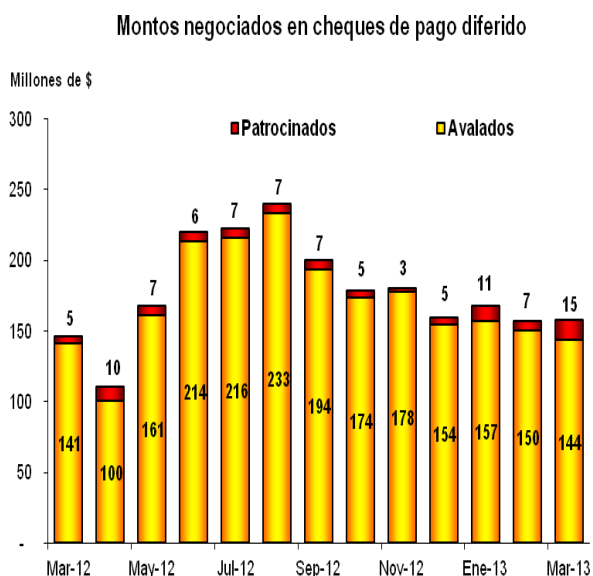
Cheques de pago diferido

Se negociaron 3.451 cheques de pago diferido durante marzo alcanzando un monto, en ambas modalidades, de \$158 millones.

La tasa promedio para ambos sistemas fue del 17,07%, mientras que las tasas promedio ponderadas del sistema avalado y del patrocinado fueron del 16,89% y 24,57% respectivamente.

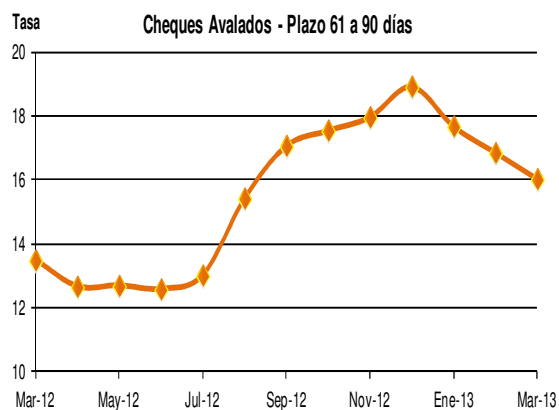
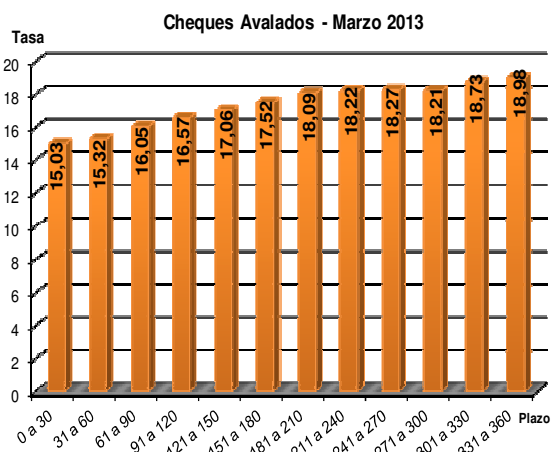
Montos negociados en cheques de pago diferido

Periodo	Avalado		Patrocinado	
	Montos	# Cheques	Montos	# Cheques
Mar-12	141.065.211	4.566	5.428.523	78
Abr-12	100.449.830	3.353	9.883.977	152
May-12	161.048.329	4.979	7.016.876	134
Jun-12	213.549.193	5.288	6.070.393	102
Jul-12	215.556.386	5.562	6.809.835	111
Ago-12	233.377.730	5.350	6.569.109	105
Sep-12	193.884.691	4.894	6.524.800	115
Oct-12	173.514.350	4.644	5.430.860	103
Nov-12	177.597.218	4.799	2.619.356	52
Dic-12	154.394.497	4.232	5.428.538	103
Ene-13	157.151.128	4.185	10.918.529	145
Feb-13	150.049.214	4.153	6.698.792	117
Mar-13	143.563.683	3.256	14.670.562	195



Tasas ponderadas de cheques de pago diferido

Avalados												
Días de plazo	0 a 30	31 a 60	61 a 90	91 a 120	121 a 150	151 a 180	181 a 210	211 a 240	241 a 270	271 a 300	301 a 330	331 a 360
Mar-12	12,27	12,83	13,50	13,99	14,23	14,46	14,62	14,73	15,06	15,37	15,67	15,53
Abr-12	11,82	12,22	12,67	13,06	13,50	13,65	13,91	14,16	14,29	14,56	14,49	14,99
May-12	12,05	12,29	12,71	13,09	13,42	13,62	13,64	13,86	13,92	14,03	14,25	14,30
Jun-12	11,94	11,99	12,59	13,05	13,41	13,56	13,63	13,83	13,87	14,12	14,18	14,23
Jul-12	12,49	12,58	13,03	13,38	13,67	13,81	13,92	14,12	14,21	14,25	14,31	14,47
Ago-12	15,05	15,14	15,44	15,95	16,29	16,49	17,59	17,59	17,46	17,84	18,02	17,60
Sep-12	15,99	16,60	17,08	17,77	18,21	18,46	18,77	18,97	19,03	19,38	19,56	19,85
Oct-12	16,74	16,89	17,56	17,90	18,40	18,64	18,98	19,10	19,26	19,44	19,72	19,83
Nov-12	17,06	17,23	17,98	18,66	19,00	19,22	19,45	19,76	19,65	19,80	20,09	20,18
Dic-12	18,54	18,45	18,94	19,72	20,10	20,29	20,62	20,98	21,12	21,22	21,37	21,90
Ene-13	17,01	17,11	17,69	18,22	18,94	19,23	19,22	19,64	19,64	19,36	19,91	20,36
Feb-13	15,68	15,98	16,87	17,17	17,45	17,81	18,02	18,26	18,33	18,58	18,87	19,13
Mar-13	15,03	15,32	16,05	16,57	17,06	17,52	18,09	18,22	18,27	18,21	18,73	18,98



Patrocinados							
Días de plazo	0 a 30	31 a 60	61 a 90	91 a 120	121 a 150	151 a 180	181 a 210
Mar-12	14,84	15,41	22,89	21,58	25,00	20,00	19,68
Abr-12	16,00	14,78	20,04	19,86	21,35	22,00	--
May-12	14,73	14,73	21,00	20,91	19,60	--	--
Jun-12	14,32	14,82	22,41	21,67	23,46	--	--
Jul-12	19,45	16,53	22,79	22,15	23,09	--	--
Ago-12	18,44	19,56	21,92	22,72	23,74	--	--
Sep-12	--	19,94	21,49	22,57	22,63	--	--
Oct-12	18,20	0,00	24,22	24,26	23,96	--	--
Nov-12	18,00	25,00	25,00	24,11	23,35	--	--
Dic-12	16,00	26,99	24,53	24,26	24,40	--	--
Ene-13	23,30	28,83	24,00	23,82	24,43	--	--
Feb-13	17,00	23,78	24,22	23,68	23,41	25,50	--
Mar-13	--	24,75	25,31	24,57	24,18	23,00	--

Obligaciones negociables y valores de corto plazo

Las siguientes emisiones corresponden exclusivamente a obligaciones negociables pymes:

Emisiones de Obligaciones Negociables y Valores de Corto Plazo en la BCBA						
Denominación	Sector	Fecha de colocación	Moneda	Monto	Vto.	Garantía
Insumos Agroquímicos S.A. - Serie II	Comercial	13/04/12	u\$s	2.318.000	31/08/13	-
Plásticos Dise S.A. - Serie I	Industrial	20/04/12	\$	7.200.000	24/04/15	-
Construir S.A. - Serie II	Construcción	22/05/12	\$	8.000.000	20/05/15	-
Ovoprot Internacional S.A. -Serie III	Alimentos	01/06/12	\$	15.000.000	05/06/17	-
Decrédito SA - Serie I	Financiera	28/06/12	\$	8.500.000	24/07/14	-
Centro Card S.A. - Serie I	Financiera	08/08/12	\$	9.000.000	10/08/16	-
Asahi Motors S.A. - Serie I	Comercial	17/08/12	\$	5.597.000	23/08/14	-
Actual S.A. - Serie I	Financiera	28/08/12	\$	10.000.000	25/08/16	-
Percomin I. C. S.A. - Serie I	Industrial y Comercial	30/08/12	\$	15.000.000	31/08/15	-
Ultracongelados Rosario S.A. - Serie I	Alimentos	05/09/12	\$	2.500.000	07/09/17	-
Savant Pharm S.A. - Serie III	Farmacéutico	06/09/12	\$	7.500.000	31/08/17	-
Alvarez Hermanos S.A. - 4 ^ª Serie I	Alimentos	18/10/12	\$	2.000.000	22/10/16	S.G.R.
Laboratorios Richmond S.A.C.I.F. - Serie I	Farmacéutico	04/12/12	\$	15.000.000	06/12/15	-
Gama S.A. - Serie II (clase A)	Construcción	12/12/12	\$	1.881.259	27/12/15	-
Gama S.A. - Serie II (clase B)	Construcción	12/12/12	u\$s	1.422.000	27/12/15	-
Euro S.A. - Serie I	Alimentos	12/12/12	u\$s	1.800.000	14/12/15	S.G.R.
AMS Foods International S.A. Serie I	Alimentos	14/01/13	u\$s	1.000.000	30/03/15	S.G.R.
Actual S.A. - Serie II	Financiera	18/02/13	\$	5.000.000	21/02/17	-
Centro Card S.A. - Serie II	Financiera	22/02/13	\$	6.000.000	25/02/17	-
Total 2012 emitido	\$ 132.902.531	USD 28.940.093				
Total 2013 emitido	\$ 15.926.000	USD 3.201.648				

Fideicomisos *financieros*

Los fideicomisos detallados en el cuadro corresponden a fiduciantes pymes:

Colectivos									
Denominación	Sector	Fecha de colocación	Moneda	Monto colocado	Vto.	Garantía	Cant. de empresas	Destino de los fondos	Provincias
Aval Rural XVII	Agropecuario	Sep-2012	u\$s	7.475.000	Ago-2013	S.G.R.	26	Trigo, maíz, girasol, sorgo y soja.	Buenos Aires, Córdoba, Santa Fe, La Pampa y Entre Ríos.
Aval Rural XVIII	Agropecuario	Sep-2012	u\$s	5.962.000	Sep-2013	S.G.R.	25	Trigo, maíz, girasol, sorgo y soja.	Buenos Aires, Córdoba, Santa Fe, La Pampa y Santiago del Estero.
Agroaval XVII	Agropecuario	Oct-2012	\$	26.461.000	May-2013	S.G.R.	49	Soja.	Buenos Aires, Córdoba, Santa Fe, Chaco, Salta y Tucumán.
Secupyme XXXVII	Agropecuario	Oct-2012	u\$s	6.914.000	Ago-2013	S.G.R.	44	Soja y arroz.	Buenos Aires, Córdoba, Santiago del Estero, Chaco, Santa Fe, La Pampa, Entre Ríos y San Luis.
Agroaval XVIII	Agropecuario	Nov-2012	\$	26.244.000	Jul-2013	S.G.R.	64	Soja.	Córdoba, Santa Fe, Chaco, Salta, Entre Ríos y Santiago del Estero.
Agroaval XIX	Agropecuario	Dic-2012	u\$s	5.755.000	May-2013	S.G.R.	66	Soja.	Córdoba, Santa Fe, Chaco, Salta, Entre Ríos, Tucumán y Santiago del Estero.
Agroaval XX	Agropecuario	Ene-2013	u\$s	15.838.500	May-2013	S.G.R.	162	Soja.	Córdoba, Santa Fe, Chaco, Salta, Entre Ríos, Tucumán, Bs. As. y Santiago del Estero.
Secupyme XXXVIII	Agropecuario	Ene-2013	u\$s	1.920.000	Ago-2013	S.G.R.	12	Soja.	Córdoba, Santiago del Estero, Santa Fe y Entre Ríos.
Aval Rural XIX	Agropecuario	Ene-2013	u\$s	5.762.000	Sep-2013	S.G.R.	32	Trigo, maíz, girasol, sorgo y soja.	Buenos Aires, Córdoba, Santa Fe, Entre Ríos y Santiago del Estero.
Cantidad de emisiones 2013		3	Cantidad de pymes 2013		206				
Total emitido 2013 \$		\$ 116.098.664	Total emitido 2013 USD		USD 23.520.500				

Jornadas BCBA *Invertir y Financiarse*

La oficina de Desarrollo Comercial y Pymes de la Bolsa ofrece un programa gratuito sobre financiamiento e inversión en el mercado de capitales para cámaras sectoriales y regionales, cooperativas de servicios, productivas, comerciales y exportadoras, pymes y profesionales de empresas.

Desarrollo Comercial y Pymes

E-mail: consultaspymes@bcba.sba.com.ar

Contacto: Paula A. Reineri Rossi

(54.11) 4316-7120

www.bcba.sba.com.ar

Se autoriza la reproducción en forma total o parcial del contenido del presente reporte citando la fuente.