

**CHEQUES DE PAGO DIFERIDO EN LA BCBA**

Evolución semanal de tasas ponderadas y concentración de montos por plazos, comparativo con la semana anterior.

Semana del 9 al 12 de octubre de 2012

	Monto negociado en \$	Cantidad de cheques	Tasa Anual ponderada		Promedio diario negociado
			1 - 180 días	181 - 360 días	
<b>Sistema Avalado</b>	27.350.275	783	17,57	19,16	
<b>Sistema Patrocinado</b>	1.119.139	23			
<b>Total</b>	<b>28.469.414</b>	<b>806</b>			<b>7.117.354</b>

Ponderada por concentración de montos por plazos

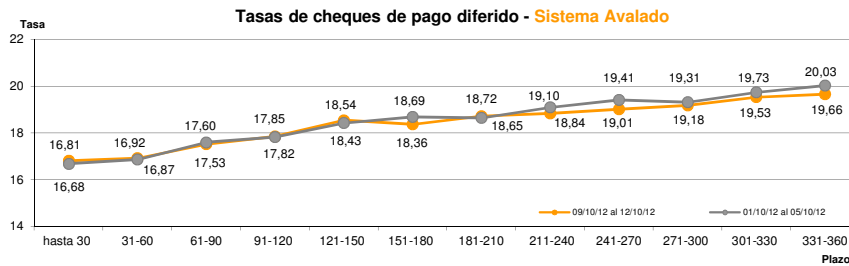
Tasa de interés anual (Ponderada por concentración de montos)	hasta 30	31-60	61-90	91-120	121-150	151-180	181-210	211-240	241-270	271-300	301-330	331-360
<b>Sistema Avalado</b>	16,81	16,92	17,53	17,85	18,54	18,36	18,72	18,84	19,01	19,18	19,53	19,66
<b>Sistema Patrocinado</b>				24,49	24,50							

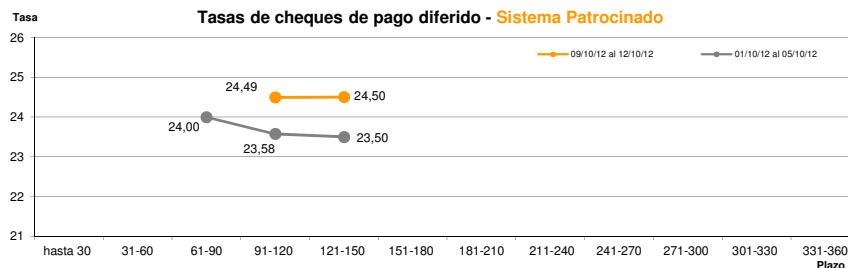
Cantidad y Montos de Cheques	hasta 30	31-60	61-90	91-120	121-150	151-180	181-210	211-240	241-270	271-300	301-330	331-360
<b>Sistema Avalado</b>	137	172	101	89	95	59	35	30	20	11	13	21
	2.415.096	4.558.548	3.974.329	3.346.566	2.480.147	2.039.890	962.791	1.632.209	2.321.818	779.573	1.170.392	1.668.917
<b>Sistema Patrocinado</b>				22	1							
				1.060.076	59.063							

\*Datos en base a valores nominales de la negociación primaria de cheques de pago diferido. Son excluidos de la estadística los cheques renegociados.

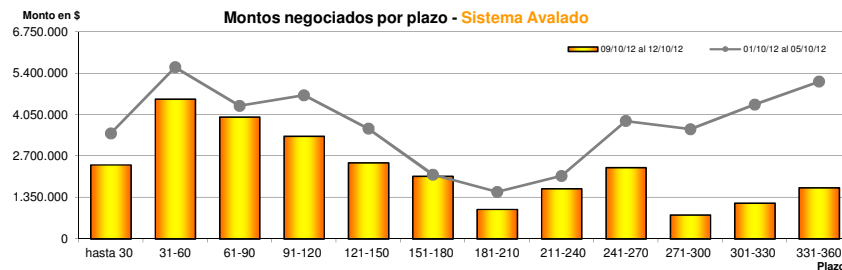
Fuente: Desarrollo Comercial y PyMEs de la BCBA



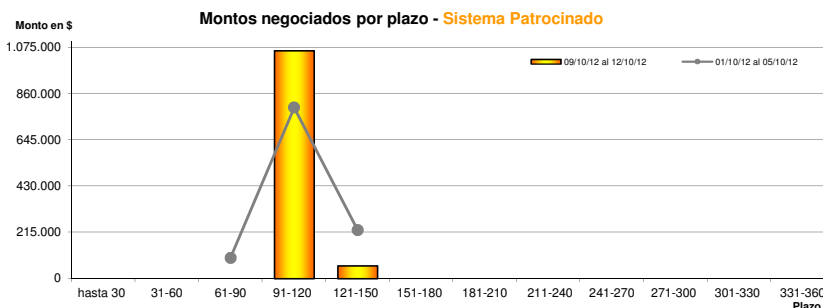
Fuente: Desarrollo Comercial y PyMEs de la BCBA



Fuente: Desarrollo Comercial y PyMEs de la BCBA



Fuente: Desarrollo Comercial y PyMEs de la BCBA



Fuente: Desarrollo Comercial y PyMEs de la BCBA