

CHEQUES DE PAGO DIFERIDO EN LA BCBA

Evolución semanal de tasas ponderadas y concentración de montos por plazos, comparativo con la semana anterior.

Semana del 1 al 5 de octubre de 2012

	Monto negociado en \$	Cantidad de cheques	Tasa Anual ponderada		Promedio diario negociado
			1 - 180 días	181 - 360 días	
Sistema Avalado	44.278.804	1.120	17,56	19,53	
Sistema Patrocinado	1.116.465	22			
Total	45.395.269	1.142			9.079.054

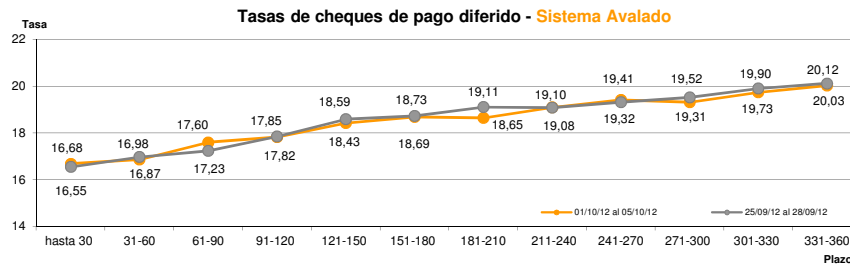
Ponderada por concentración de montos por plazos

Tasa de interés anual (Ponderada por concentración de montos)	hasta 30	31-60	61-90	91-120	121-150	151-180	181-210	211-240	241-270	271-300	301-330	331-360
Sistema Avalado	16,68	16,87	17,60	17,82	18,43	18,69	18,65	19,10	19,41	19,31	19,73	20,03
Sistema Patrocinado			24,00	23,58	23,50							

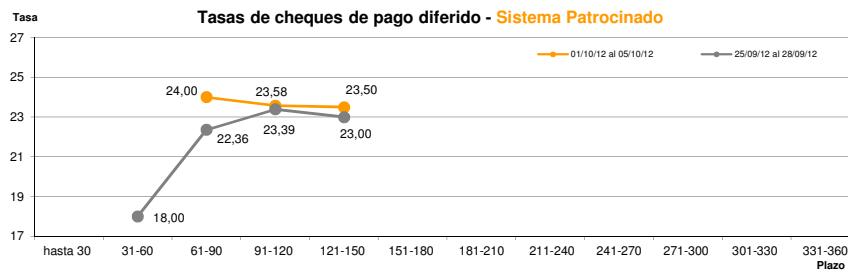
Cantidad y Montos de Cheques	hasta 30	31-60	61-90	91-120	121-150	151-180	181-210	211-240	241-270	271-300	301-330	331-360
Sistema Avalado	171	265	126	132	102	55	46	46	56	40	41	40
	3.444.267	5.597.416	4.339.831	4.684.960	3.594.221	2.096.891	1.530.146	2.052.813	3.843.964	3.580.214	4.383.625	5.130.455
Sistema Patrocinado			2	16	4							
			95.751	795.080	225.635							

*Datos en base a valores nominales de la negociación primaria de cheques de pago diferido. Son excluidos de la estadística los cheques renegociados.

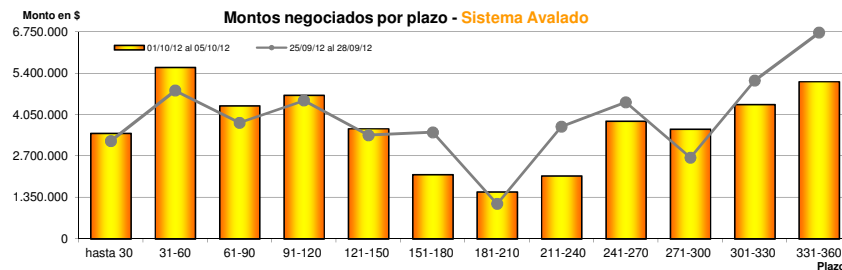
Fuente: Desarrollo Comercial y PyMEs de la BCBA



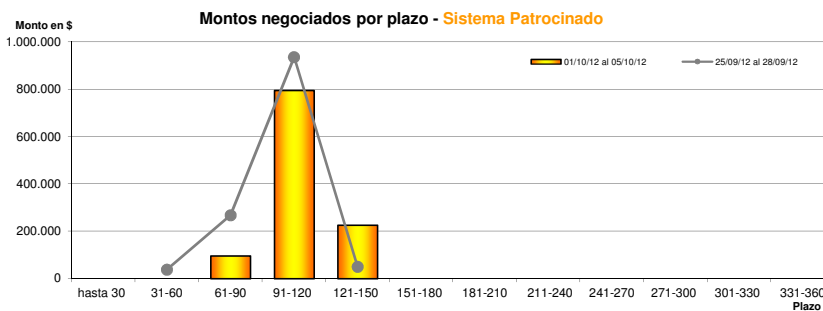
Fuente: Desarrollo Comercial y PyMEs de la BCBA



Fuente: Desarrollo Comercial y PyMEs de la BCBA



Fuente: Desarrollo Comercial y PyMEs de la BCBA



Fuente: Desarrollo Comercial y PyMEs de la BCBA