

**CHEQUES DE PAGO DIFERIDO EN LA BCBA**

Evolución semanal de tasas ponderadas y concentración de montos por plazos, comparativo con la semana anterior.

Semana del 7 al 11 de noviembre de 2011

	Monto negociado en \$	Cantidad de cheques	Tasa Anual ponderada según plazo en días		Promedio diario negociado
			1 - 180 días	181 - 360 días	
<b>Sistema Avalado</b>	28.747.083	1.037	15,40	17,82	
<b>Sistema Patrocinado</b>	1.663.505	36			
<b>Total</b>	<b>30.410.588</b>	<b>1.073</b>			<b>6.082.118</b>

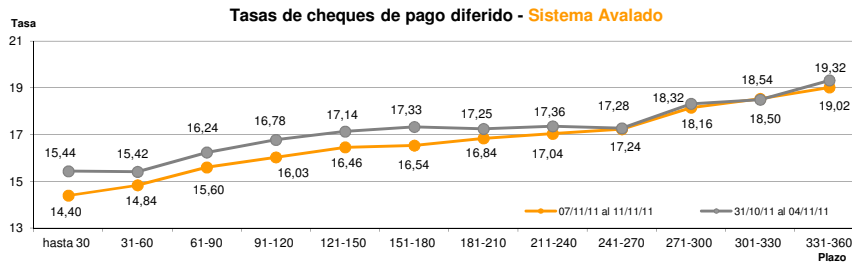
Ponderada por concentración de montos por plazos

Tasa de interés anual (Ponderada por concentración de montos)	hasta 30	31-60	61-90	91-120	121-150	151-180	181-210	211-240	241-270	271-300	301-330	331-360
<b>Sistema Avalado</b>	14,40	14,84	15,60	16,03	16,46	16,54	16,84	17,04	17,24	18,16	18,54	19,02
<b>Sistema Patrocinado</b>	19,89	20,25	21,52	22,09								

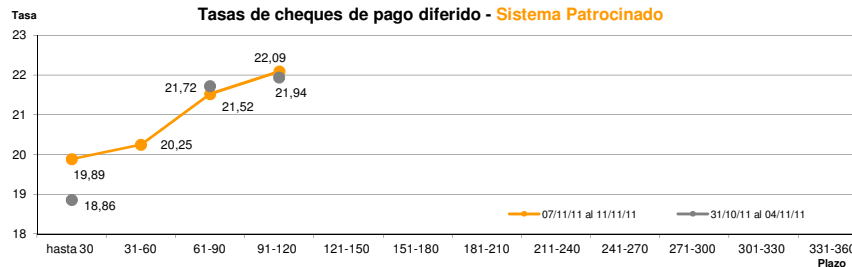
Cantidad y Montos de Cheques	hasta 30	31-60	61-90	91-120	121-150	151-180	181-210	211-240	241-270	271-300	301-330	331-360
<b>Sistema Avalado</b>	159	276	152	139	80	62	65	28	22	17	16	21
	3.397.087	6.466.656	3.227.210	3.654.788	1.776.389	1.929.674	1.873.813	1.406.965	1.071.073	846.766	984.161	2.112.500
<b>Sistema Patrocinado</b>	4	6	8	18								
	225.064	400.000	315.000	723.442								

\*Datos en base a valores nominales de la negociación primaria de cheques de pago diferido. Son excluidos de la estadística los cheques renegociados.

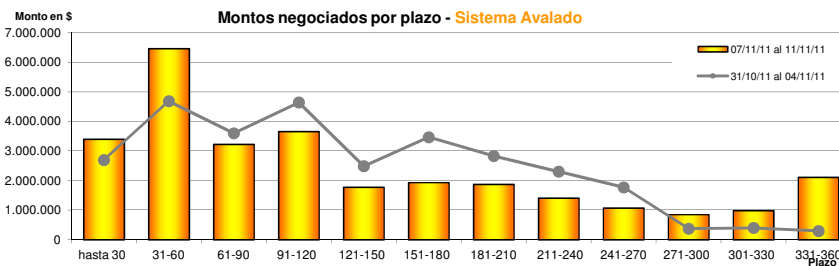
Fuente: Desarrollo Comercial y PyMES de la BCBA



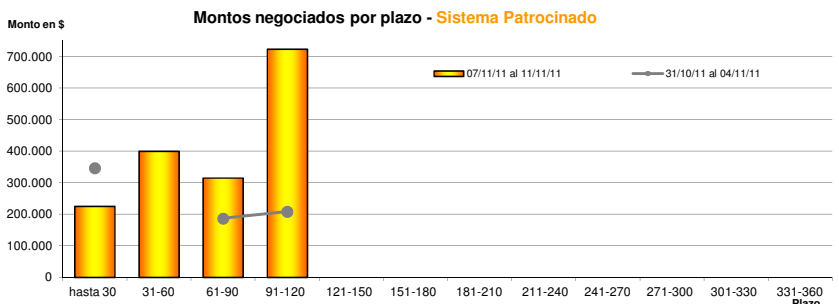
Fuente: Desarrollo Comercial y PyMES de la BCBA



Fuente: Desarrollo Comercial y PyMES de la BCBA



Fuente: Desarrollo Comercial y PyMES de la BCBA



Fuente: Desarrollo Comercial y PyMES de la BCBA