

CHEQUES DE PAGO DIFERIDO EN LA BCBA

Evolución semanal de tasas ponderadas y concentración de montos por plazos, comparativo con la semana anterior.

Semana del 19 al 23 de septiembre de 2011

	Monto negociado en \$	Cantidad de cheques	Tasa Anual ponderada según plazo en días		Promedio diario negociado
			1 - 180 días	181 - 360 días	
Sistema Avalado	27.921.001	872	13,27	15,81	
Sistema Patrocinado	801.886	6			
Total	28.722.888	878			5.744.578

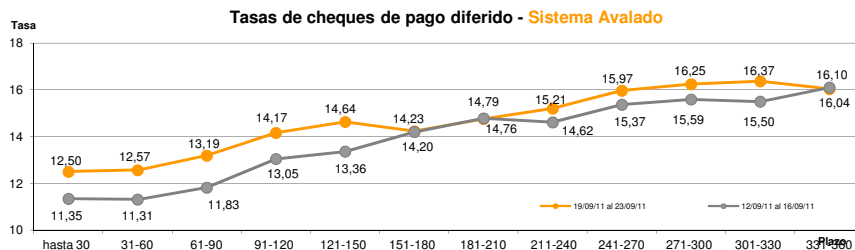
Ponderada por concentración de montos por plazos

Tasa de interés anual (Ponderada por concentración de montos)	hasta 30	31-60	61-90	91-120	121-150	151-180	181-210	211-240	241-270	271-300	301-330	331-360
Sistema Avalado	12,50	12,57	13,19	14,17	14,64	14,23	14,76	15,21	15,97	16,25	16,37	16,04
Sistema Patrocinado		13,50	19,50	19,24	21,00							

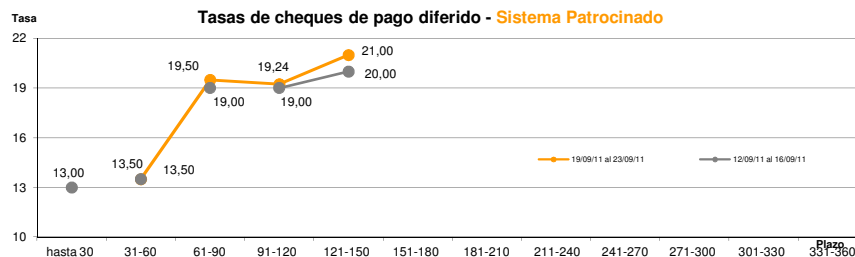
Cantidad y Montos de Cheques	hasta 30	31-60	61-90	91-120	121-150	151-180	181-210	211-240	241-270	271-300	301-330	331-360
Sistema Avalado	171	183	160	85	46	64	33	19	43	23	22	23
	2.550.180	4.840.285	3.084.846	2.175.052	1.097.460	2.312.412	1.395.986	1.460.784	4.985.841	1.623.363	923.193	1.471.600
Sistema Patrocinado		2	1	2	1							
		610.637	47.408	102.842	41.000							

*Datos en base a valores nominales de la negociación primaria de cheques de pago diferido. Son excluidos de la estadística los cheques renegociados.

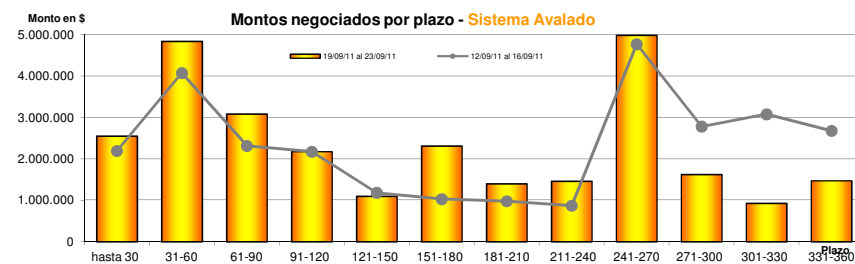
Fuente: Desarrollo Comercial y PyMEs de la BCBA



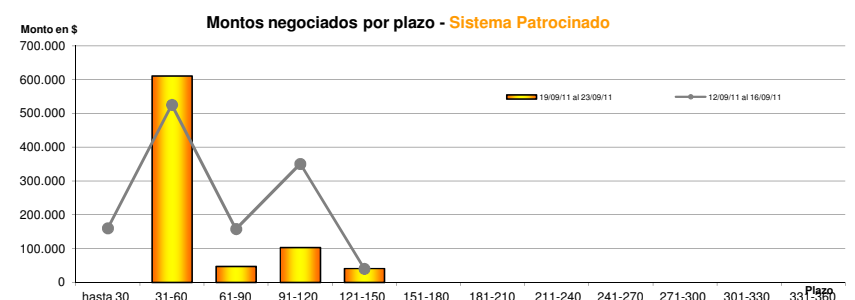
Fuente: Desarrollo Comercial y PyMEs de la BCBA



Fuente: Desarrollo Comercial y PyMEs de la BCBA



Fuente: Desarrollo Comercial y PyMEs de la BCBA



Fuente: Desarrollo Comercial y PyMEs de la BCBA