

CHEQUES DE PAGO DIFERIDO EN LA BCBA

Evolución semanal de tasas ponderadas y concentración de montos por plazos, comparativo con la semana anterior.

Semana del 12 al 16 de septiembre de 2011

	Monto negociado en \$	Cantidad de cheques	Tasa Anual ponderada según plazo en días		Promedio diario negociado
			1 - 180 días	181 - 360 días	
Sistema Avalado	28.116.394	1.037	12,12	15,49	
Sistema Patrocinado	1.233.747	14			
Total	29.350.141	1.051			5.870.028

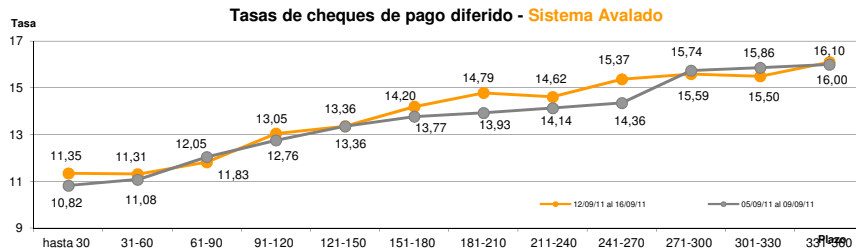
Ponderada por concentración de montos por plazos

Tasa de interés anual (Ponderada por concentración de montos)	hasta 30	31-60	61-90	91-120	121-150	151-180	181-210	211-240	241-270	271-300	301-330	331-360
Sistema Avalado	11,35	11,31	11,83	13,05	13,36	14,20	14,79	14,62	15,37	15,59	15,50	16,10
Sistema Patrocinado	13,00	13,50	19,00	19,00	20,00							

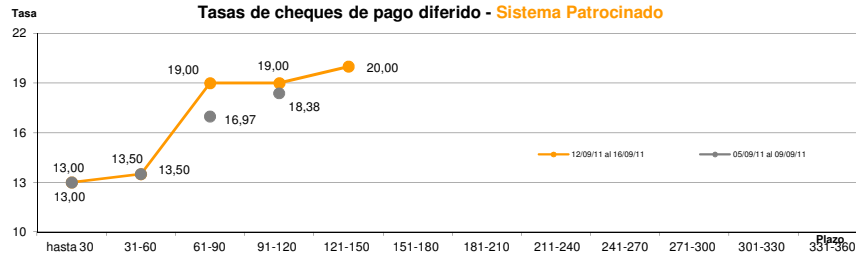
Cantidad y Montos de Cheques	hasta 30	31-60	61-90	91-120	121-150	151-180	181-210	211-240	241-270	271-300	301-330	331-360
Sistema Avalado	184	245	137	85	72	55	46	36	55	39	44	39
	2.190.978	4.073.775	2.313.729	2.172.445	1.180.307	1.027.073	976.620	868.827	4.773.351	2.781.926	3.078.308	2.679.056
Sistema Patrocinado	1	2	3	7	1							
	160.171	525.345	157.804	350.427	40.000							

*Datos en base a valores nominales de la negociación primaria de cheques de pago diferido. Son excluidos de la estadística los cheques renegociados.

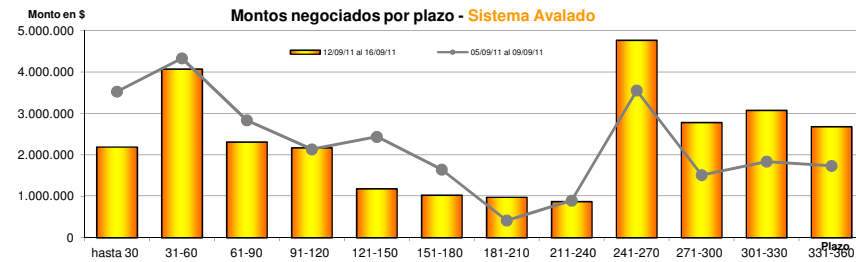
Fuente: Desarrollo Comercial y PyMEs de la BCBA



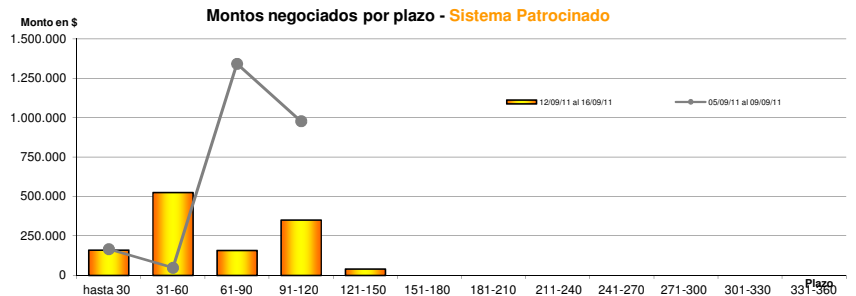
Fuente: Desarrollo Comercial y PyMEs de la BCBA



Fuente: Desarrollo Comercial y PyMEs de la BCBA



Fuente: Desarrollo Comercial y PyMEs de la BCBA



Fuente: Desarrollo Comercial y PyMEs de la BCBA