

**CHEQUES DE PAGO DIFERIDO EN LA BCBA**

Evolución semanal de tasas ponderadas y concentración de montos por plazos, comparativo con la semana anterior.

Semana del 5 al 9 de septiembre de 2011

	Monto negociado en \$	Cantidad de cheques	Tasa Anual ponderada según plazo en días		Promedio diario negociado
			1 - 180 días	181 - 360 días	
<b>Sistema Avalado</b>	26.864.750	1.069	11,99	15,09	
<b>Sistema Patrocinado</b>	2.534.095	36			
<b>Total</b>	<b>29.398.844</b>	<b>1.105</b>			<b>5.879.769</b>

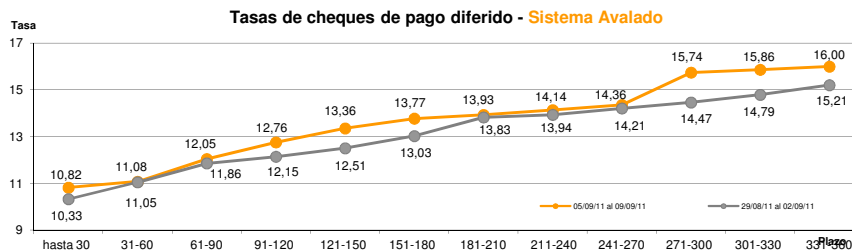
Ponderada por concentración de montos por plazos

Tasa de interés anual (Ponderada por concentración de montos)	hasta 30	31-60	61-90	91-120	121-150	151-180	181-210	211-240	241-270	271-300	301-330	331-360
<b>Sistema Avalado</b>	10,82	11,08	12,05	12,76	13,36	13,77	13,93	14,14	14,36	15,74	15,86	16,00
<b>Sistema Patrocinado</b>	13,00	13,50	16,97	18,38								

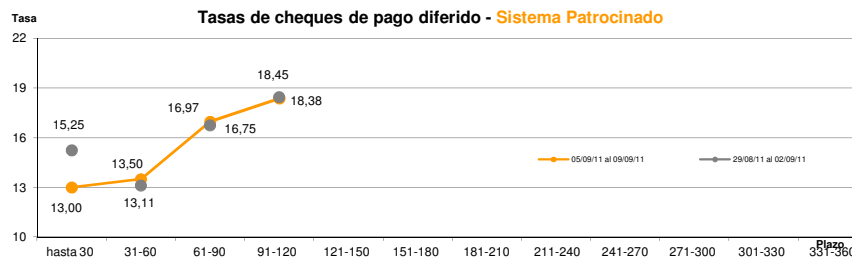
Cantidad y Montos de Cheques	hasta 30	31-60	61-90	91-120	121-150	151-180	181-210	211-240	241-270	271-300	301-330	331-360
<b>Sistema Avalado</b>	223	233	131	105	138	61	23	28	52	16	23	36
	3.529.668	4.333.798	2.835.336	2.134.628	2.435.689	1.643.686	415.370	895.981	3.556.014	1.511.415	1.838.665	1.734.500
<b>Sistema Patrocinado</b>	2	1	10	23								
	166.562	47.837	1.341.876	977.820								

\*Datos en base a valores nominales de la negociación primaria de cheques de pago diferido. Son excluidos de la estadística los cheques renegociados.

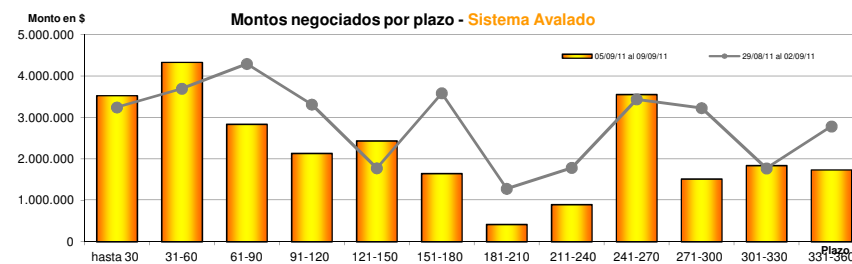
Fuente: Desarrollo Comercial y PyMEs de la BCBA



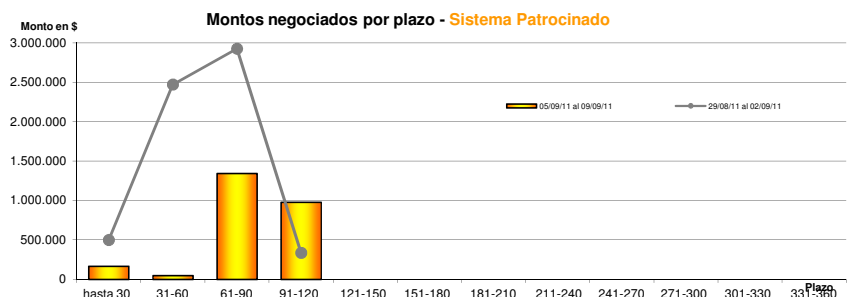
Fuente: Desarrollo Comercial y PyMEs de la BCBA



Fuente: Desarrollo Comercial y PyMEs de la BCBA



Fuente: Desarrollo Comercial y PyMEs de la BCBA



Fuente: Desarrollo Comercial y PyMEs de la BCBA