

**CHEQUES DE PAGO DIFERIDO EN LA BCBA**

Evolución semanal de tasas ponderadas y concentración de montos por plazos, comparativo con la semana anterior.

Semana del 6 al 10 de junio de 2011

	Monto negociado en \$	Cantidad de cheques	Tasa Anual ponderada según plazo en días		Promedio diario negociado
			1 - 180 días	181 - 360 días	
Sistema Avalado	26.833.612	975	10,37	10,74	
Sistema Patrocinado	367.155	12			
<b>Total</b>	<b>27.200.767</b>	<b>987</b>			<b>5.440.153</b>

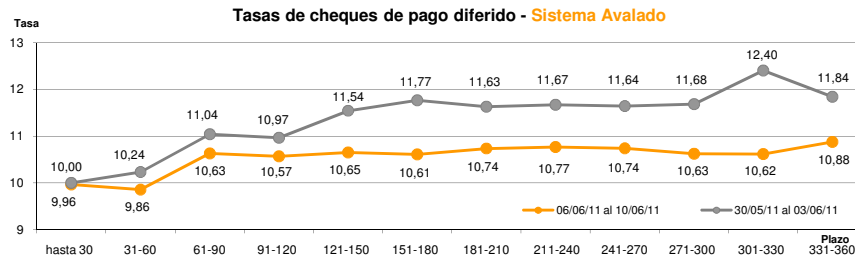
Ponderada por concentración de montos por plazos

Tasa de interés anual (Ponderada por concentración de montos)	hasta 30	31-60	61-90	91-120	121-150	151-180	181-210	211-240	241-270	271-300	301-330	331-360
Sistema Avalado	9,96	9,86	10,63	10,57	10,65	10,61	10,74	10,77	10,74	10,63	10,62	10,88
Sistema Patrocinado	13,00	20,61	21,00	21,00								

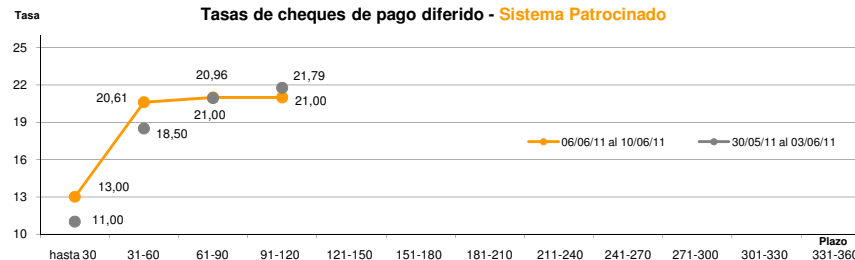
Cantidad y Montos de Cheques	hasta 30	31-60	61-90	91-120	121-150	151-180	181-210	211-240	241-270	271-300	301-330	331-360
Sistema Avalado	116	190	141	151	82	117	51	32	30	26	16	23
	1.494.794	4.583.651	2.752.394	3.697.316	2.206.085	3.841.019	1.411.230	1.179.820	1.246.944	1.415.660	1.046.543	1.958.155
Sistema Patrocinado	1	3	2	6								
	7.095	117.000	114.255	128.806								

\*Datos en base a valores nominales de la negociación primaria de cheques de pago diferido. Son excluidos de la estadística los cheques renegociados.

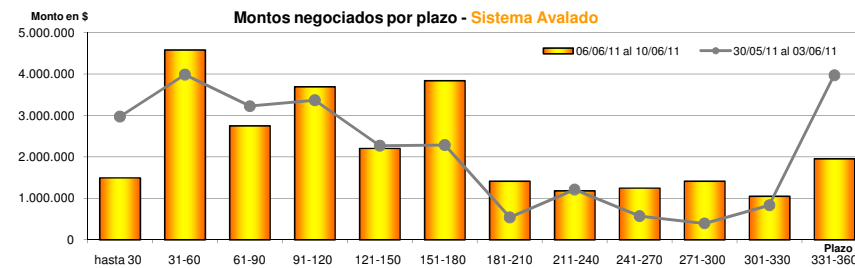
Fuente: Desarrollo Comercial y PyMES de la BCBA



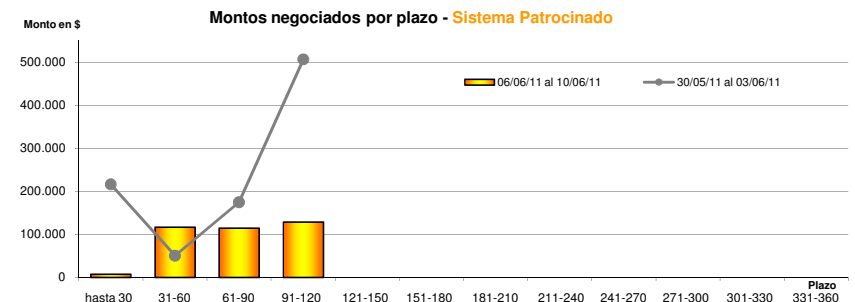
Fuente: Desarrollo Comercial y PyMES de la BCBA



Fuente: Desarrollo Comercial y PyMES de la BCBA



Fuente: Desarrollo Comercial y PyMES de la BCBA



Fuente: Desarrollo Comercial y PyMES de la BCBA