

CHEQUES DE PAGO DIFERIDO EN LA BCBA

Evolución semanal de tasas ponderadas y concentración de montos por plazos, comparativo con la semana anterior.

Semana del 7 al 11 de febrero de 2011

	Monto negociado en \$	Cantidad de cheques	Tasa Anual ponderada según plazo en días		Promedio diario negociado
			1 - 180 días	181 - 360 días	
Sistema Avalado	19.625.605	757	11,85	14,64	
Sistema Patrocinado	917.083	15			
Total	20.542.688	772			4.108.538

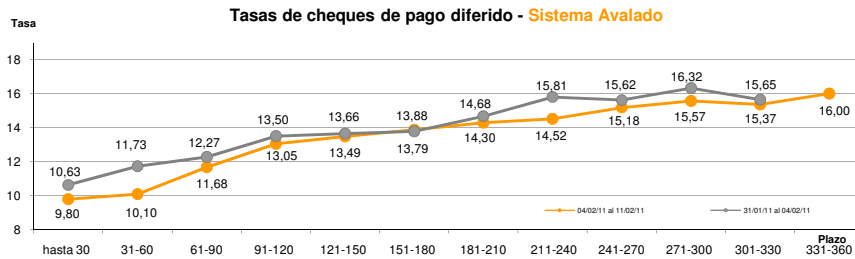
Ponderada por concentración de montos por plazos

Tasa de interés anual (Ponderada por concentración de montos)	hasta 30	31-60	61-90	91-120	121-150	151-180	181-210	211-240	241-270	271-300	301-330	331-360
Sistema Avalado	9,80	10,10	11,68	13,05	13,49	13,88	14,30	14,52	15,18	15,57	15,37	16,00
Sistema Patrocinado	12,00	14,10	23,50	22,00								

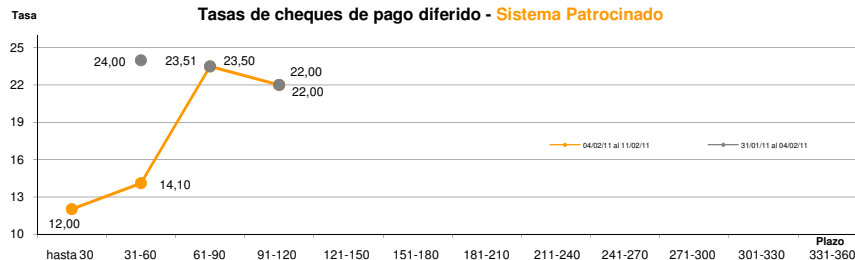
Cantidad y Montos de Cheques	hasta 30	31-60	61-90	91-120	121-150	151-180	181-210	211-240	241-270	271-300	301-330	331-360
Sistema Avalado	71	178	175	144	60	50	35	25	9	4	5	1
	980.816	4.479.220	4.492.336	3.990.506	1.629.065	1.537.506	1.113.537	755.418	283.053	100.760	203.387	60.000
Sistema Patrocinado	1	3	4	7								
	102.070	399.386	188.564	227.063								

*Datos en base a valores nominales de la negociación primaria de cheques de pago diferido. Son excluidos de la estadística los cheques renegociados.

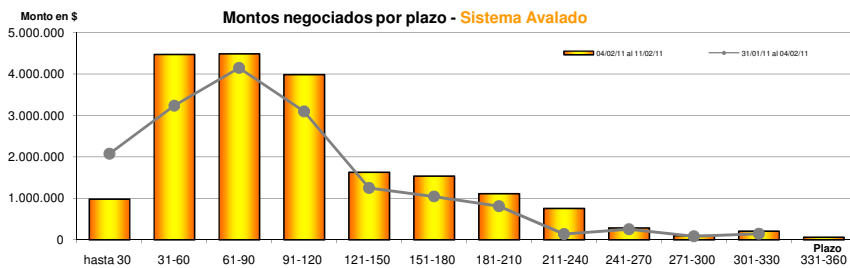
Fuente: Desarrollo Comercial y PyMES de la BCBA



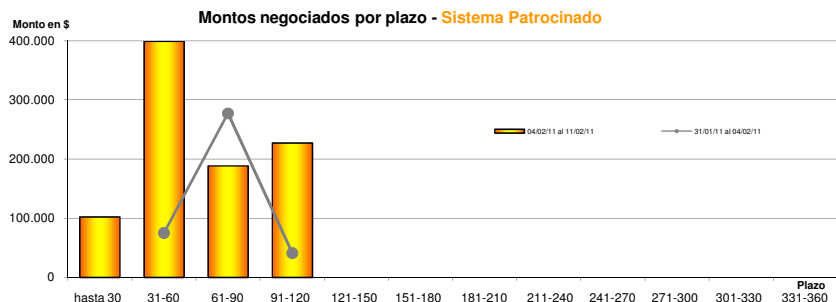
Fuente: Desarrollo Comercial y PyMES de la BCBA



Fuente: Desarrollo Comercial y PyMES de la BCBA



Fuente: Desarrollo Comercial y PyMES de la BCBA



Fuente: Desarrollo Comercial y PyMES de la BCBA