

CHEQUES DE PAGO DIFERIDO EN LA BCBA

Evolución semanal de tasas ponderadas y concentración de montos por plazos, comparativo con la semana anterior.

Semana del 31 de enero al 4 de febrero de 2011

	Monto negociado en \$	Cantidad de cheques	Tasa Anual ponderada según plazo en días		Promedio diario negociado
			1 - 180 días	181 - 360 días	
Sistema Avalado	16.253.552	715	12,40	15,14	
Sistema Patrocinado	393.147	12			
Total	16.646.698	727			3.329.340

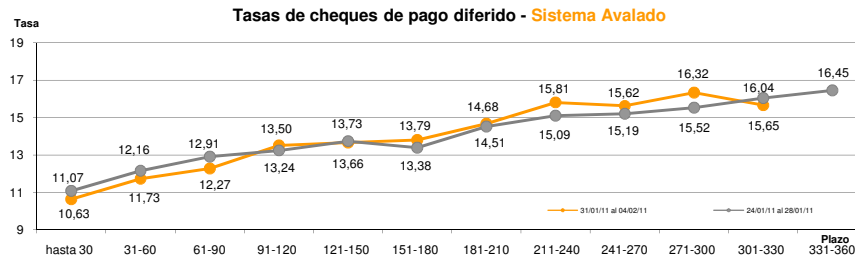
Ponderada por concentración de montos por plazos

Tasa de interés anual (Ponderada por concentración de montos)	hasta 30	31-60	61-90	91-120	121-150	151-180	181-210	211-240	241-270	271-300	301-330	331-360
Sistema Avalado	10,63	11,73	12,27	13,50	13,66	13,79	14,68	15,81	15,62	16,32	16,04	16,45
Sistema Patrocinado		24,00	23,51	22,00								

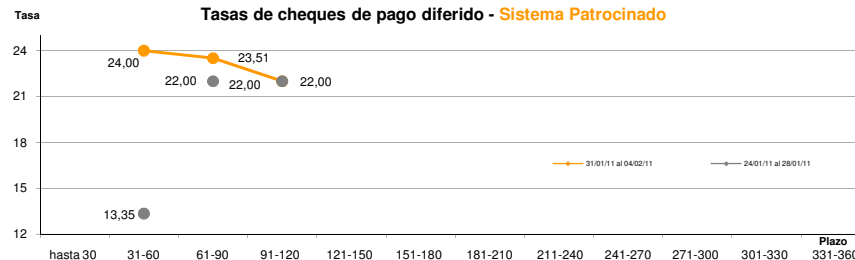
Cantidad y Montos de Cheques	hasta 30	31-60	61-90	91-120	121-150	151-180	181-210	211-240	241-270	271-300	301-330
Sistema Avalado	102	243	153	108	47	34	14	3	6	3	2
	2.074.979	3.232.588	4.149.657	3.099.402	1.246.278	1.041.796	807.026	135.050	246.675	80.100	140.000
Sistema Patrocinado		2	9	1							
		75.000	277.147	41.000							

*Datos en base a valores nominales de la negociación primaria de cheques de pago diferido. Son excluidos de la estadística los cheques renegociados.

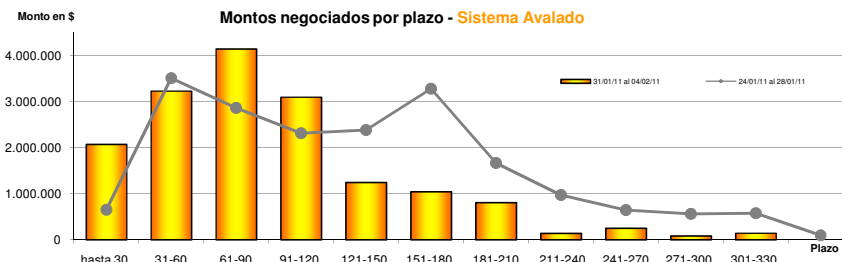
Fuente: Desarrollo Comercial y PyMEs de la BCBA



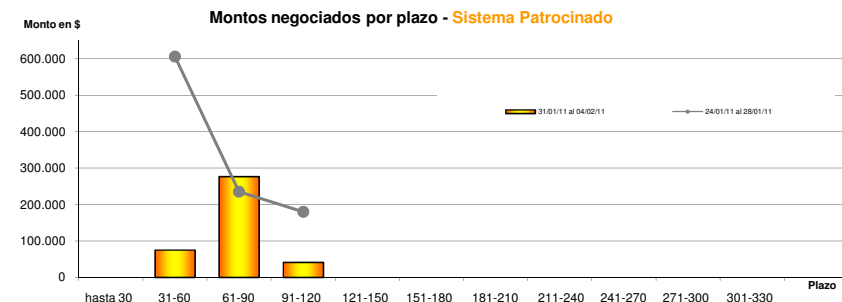
Fuente: Desarrollo Comercial y PyMEs de la BCBA



Fuente: Desarrollo Comercial y PyMEs de la BCBA



Fuente: Desarrollo Comercial y PyMEs de la BCBA



Fuente: Desarrollo Comercial y PyMEs de la BCBA