

**CHEQUES DE PAGO DIFERIDO EN LA BCBA**

Evolución semanal de tasas ponderadas y concentración de montos por plazos, comparativo con la semana anterior.

Semana del 17 al 21 de enero de 2011

	Monto negociado en \$	Cantidad de cheques	Tasa Anual ponderada según plazo en días		Promedio diario negociado
			1 - 180 días	181 - 360 días	
<b>Sistema Avalado</b>	22.874.766	995	13,45	15,73	
<b>Sistema Patrocinado</b>	1.102.507	17			
<b>Total</b>	<b>23.977.273</b>	<b>1.012</b>			<b>4.795.455</b>

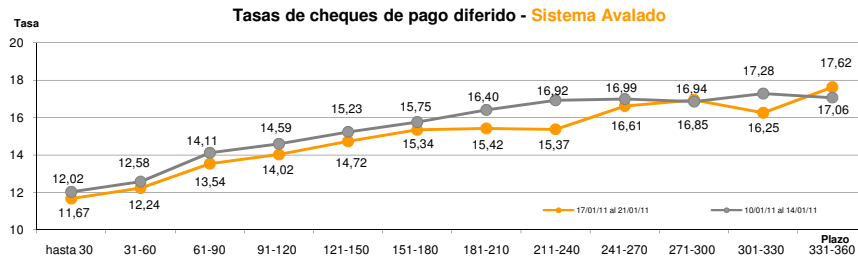
Ponderada por concentración de montos por plazos

Tasa de interés anual (Ponderada por concentración de montos)	hasta 30	31-60	61-90	91-120	121-150	151-180	181-210	211-240	241-270	271-300	301-330	331-360
<b>Sistema Avalado</b>	11,67	12,24	13,54	14,02	14,72	15,34	15,42	15,37	16,61	16,94	16,25	17,62
<b>Sistema Patrocinado</b>	13,50	13,00	19,99	22,00								

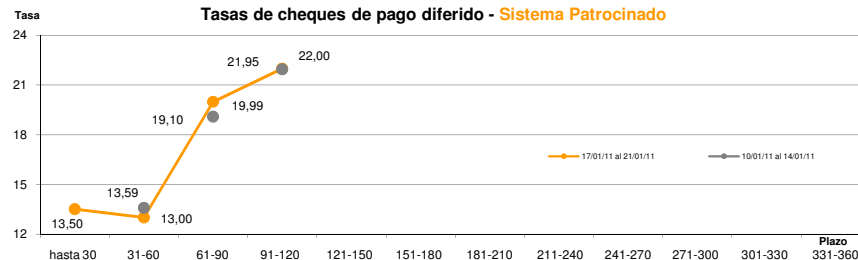
Cantidad y Montos de Cheques	hasta 30	31-60	61-90	91-120	121-150	151-180	181-210	211-240	241-270	271-300	301-330	331-360
<b>Sistema Avalado</b>	176	219	139	116	92	112	73	28	20	12	5	3
	2.255.568	5.489.840	3.001.971	2.530.438	2.147.087	3.269.222	2.151.989	898.443	462.383	323.774	329.000	15.050
<b>Sistema Patrocinado</b>	2	1	6	8								
	130.305	428.409	243.916	299.877								

\*Datos en base a valores nominales de la negociación primaria de cheques de pago diferido. Son excluidos de la estadística los cheques renegociados.

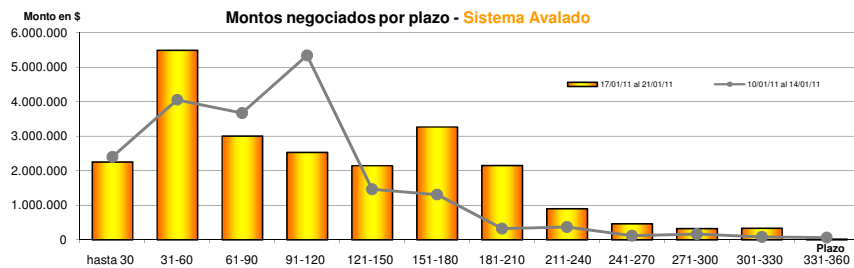
Fuente: Desarrollo Comercial y PyMEs de la BCBA



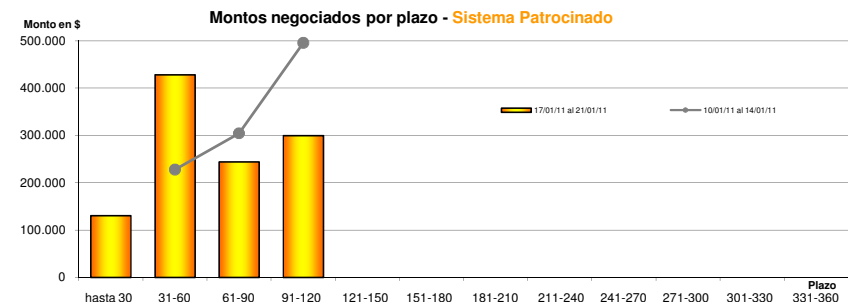
Fuente: Desarrollo Comercial y PyMEs de la BCBA



Fuente: Desarrollo Comercial y PyMEs de la BCBA



Fuente: Desarrollo Comercial y PyMEs de la BCBA



Fuente: Desarrollo Comercial y PyMEs de la BCBA