

**CHEQUES DE PAGO DIFERIDO EN LA BCBA**

Evolución semanal de tasas ponderadas y concentración de montos por plazos, comparativo con la semana anterior.

Semana del 10 al 14 de enero de 2011

	Monto negociado en \$	Cantidad de cheques	Tasa Anual ponderada según plazo en días		Promedio diario negociado
			1 - 180 días	181 - 360 días	
<b>Sistema Avalado</b>	19.313.915	890	13,84	16,80	
<b>Sistema Patrocinado</b>	1.027.716	27			
<b>Total</b>	<b>20.341.631</b>	<b>917</b>			<b>4.068.326</b>

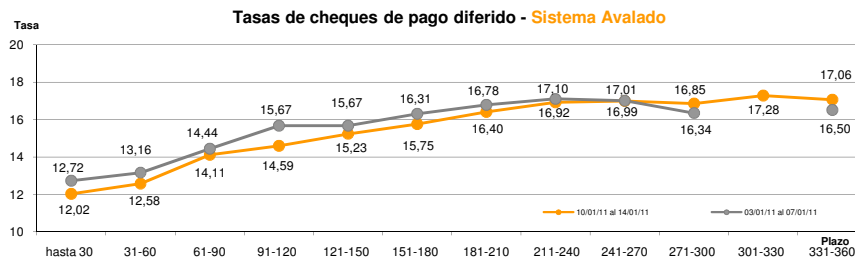
Ponderada por concentración de montos por plazos

Tasa de interés anual (Ponderada por concentración de montos)	hasta 30	31-60	61-90	91-120	121-150	151-180	181-210	211-240	241-270	271-300	301-330	331-360
<b>Sistema Avalado</b>	12,02	12,58	14,11	14,59	15,23	15,75	16,40	16,92	16,99	16,85	17,28	17,06
<b>Sistema Patrocinado</b>		13,59	19,10	21,95								

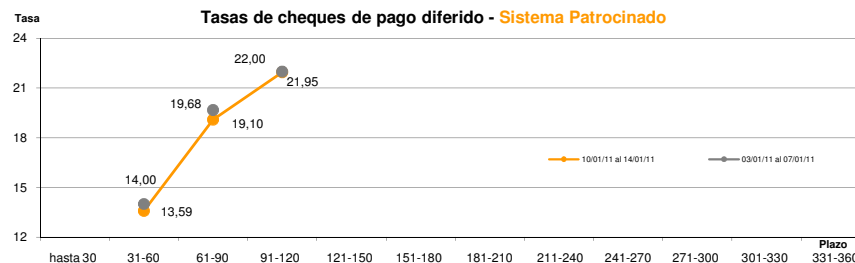
Cantidad y Montos de Cheques	hasta 30	31-60	61-90	91-120	121-150	151-180	181-210	211-240	241-270	271-300	301-330	331-360
<b>Sistema Avalado</b>	143	249	191	140	63	36	20	26	11	4	5	2
	2.393.692	4.054.491	3.666.509	5.340.844	1.457.630	1.306.390	320.693	364.922	116.934	160.459	73.800	57.550
<b>Sistema Patrocinado</b>		2	13	12								
		227.630	304.421	495.666								

\*Datos en base a valores nominales de la negociación primaria de cheques de pago diferido. Son excluidos de la estadística los cheques renegociados.

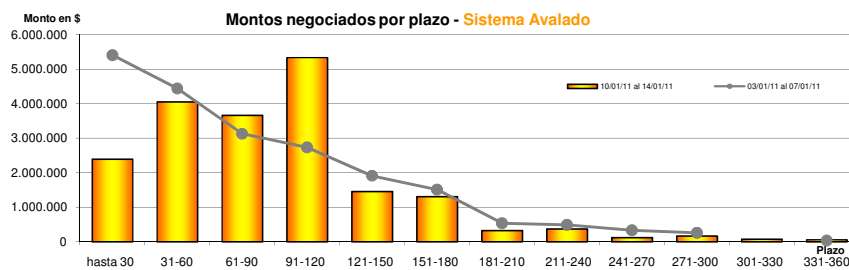
Fuente: Desarrollo Comercial y PyMEs de la BCBA



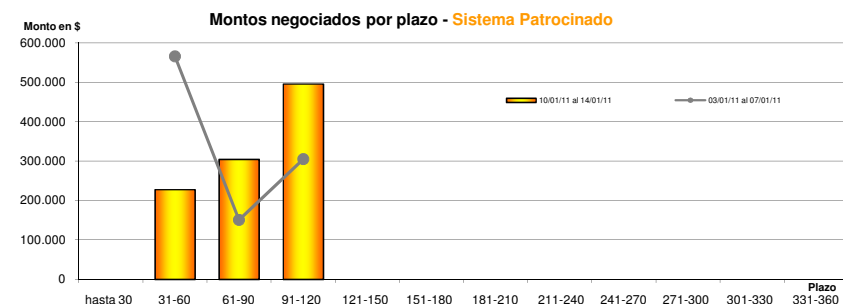
Fuente: Desarrollo Comercial y PyMEs de la BCBA



Fuente: Desarrollo Comercial y PyMEs de la BCBA



Fuente: Desarrollo Comercial y PyMEs de la BCBA



Fuente: Desarrollo Comercial y PyMEs de la BCBA