

CHEQUES DE PAGO DIFERIDO EN LA BCBA

Evolución semanal de tasas ponderadas y concentración de montos por plazos, comparativo con la semana anterior.

Semana del 8 al 12 de noviembre de 2010

	Monto negociado en \$	Cantidad de cheques	Tasa Anual ponderada según plazo en días	
			1 - 180 días	181 - 360 días
Sistema Avalado	26.579.671	987	12,57	15,04
Sistema Patrocinado	485.110	10		
Total	27.064.781	997		

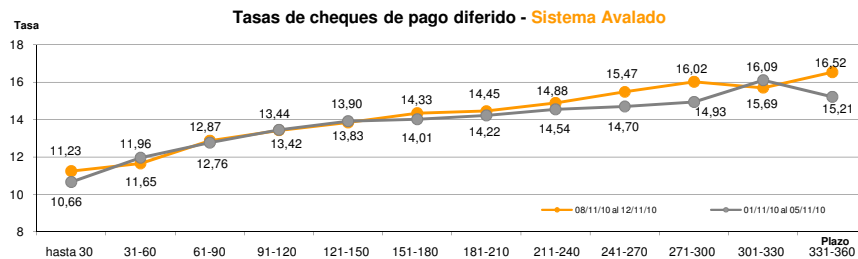
Ponderada por concentración de montos por plazos

Tasa de interés anual (Ponderada por concentración de montos)	hasta 30	31-60	61-90	91-120	121-150	151-180	181-210	211-240	241-270	271-300	301-330	331-360
Sistema Avalado	11,23	11,65	12,87	13,42	13,83	14,33	14,45	14,88	15,47	16,02	15,69	16,52
Sistema Patrocinado	11,75	18,50		19,58	20,00							

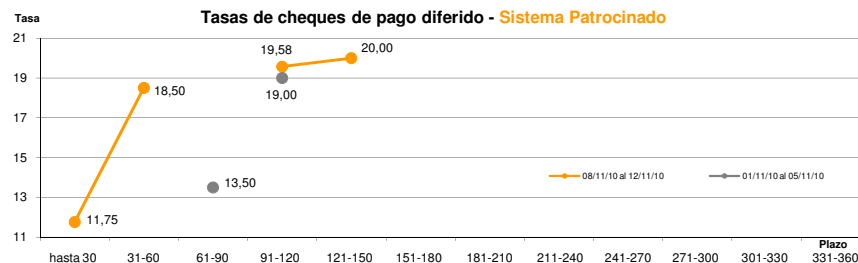
Cantidad y Montos de Cheques	hasta 30	31-60	61-90	91-120	121-150	151-180	181-210	211-240	241-270	271-300	301-330	331-360
Sistema Avalado	151	212	174	95	46	78	105	41	43	36	3	3
	2.664.848	4.680.055	3.573.816	1.565.762	1.213.041	2.218.670	4.408.550	2.242.404	1.881.801	1.885.525	77.100	168.100
Sistema Patrocinado	2	1		5	2							
	205.667	30.961		171.426	77.055							

*Datos en base a valores nominales de la negociación primaria de cheques de pago diferido. Son excluidos de la estadística los cheques renegociados.

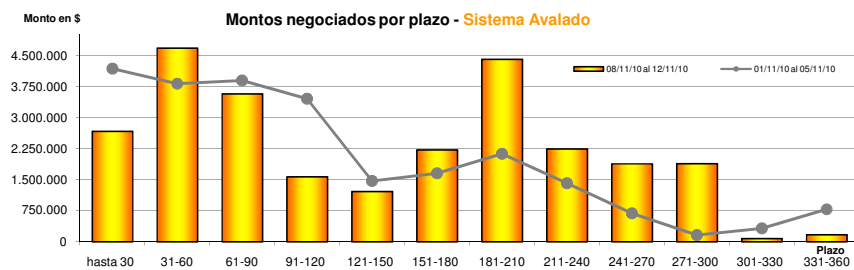
Fuente: Desarrollo Comercial y PyMEs de la BCBA



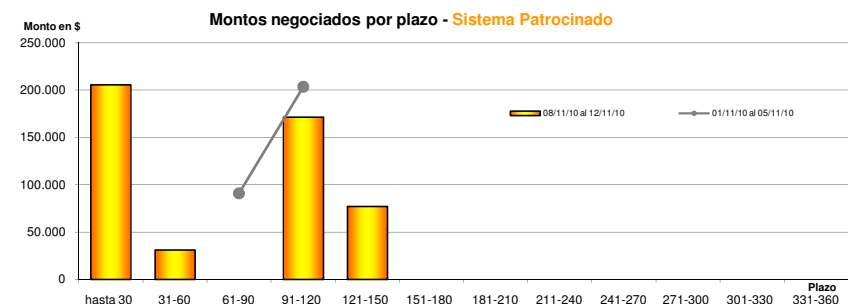
Fuente: Desarrollo Comercial y PyMEs de la BCBA



Fuente: Desarrollo Comercial y PyMEs de la BCBA



Fuente: Desarrollo Comercial y PyMEs de la BCBA



Fuente: Desarrollo Comercial y PyMEs de la BCBA