

CHEQUES DE PAGO DIFERIDO EN LA BCBA

Evolución semanal de tasas ponderadas y concentración de montos por plazos, comparativo con la semana anterior.

Semana del 20 al 24 de septiembre de 2010

	Monto negociado en \$	Cantidad de cheques	Tasa Anual ponderada según plazo en días	
			1 - 180 días	181 - 360 días
Sistema Avalado	24.812.207	989	11,24	12,83
Sistema Patrocinado	1.188.069	27		
Total	26.000.276	1.016		

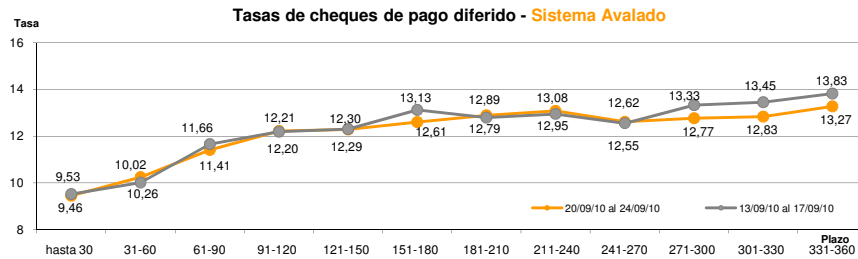
Ponderada por concentración de montos por plazos

Tasa de interés anual (Ponderada por concentración de montos)	hasta 30	31-60	61-90	91-120	121-150	151-180	181-210	211-240	241-270	271-300	301-330	331-360
Sistema Avalado	9,46	10,26	11,41	12,21	12,29	12,61	12,89	13,08	12,62	12,77	12,83	13,27
Sistema Patrocinado		12,00	15,28	17,44	17,08							

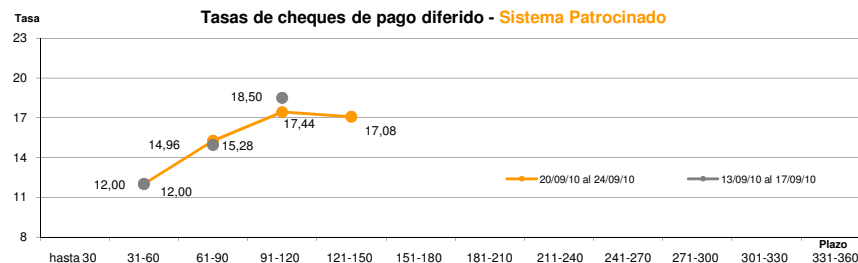
Cantidad y Montos de Cheques	hasta 30	31-60	61-90	91-120	121-150	151-180	181-210	211-240	241-270	271-300	301-330	331-360
Sistema Avalado	113	200	167	119	126	93	48	37	32	26	17	11
	2.441.646	4.308.799	3.037.477	2.194.394	2.826.027	2.166.216	958.502	809.764	2.787.360	1.201.062	1.156.860	924.102
Sistema Patrocinado		1	8	14	4							
		156.764	348.252	503.053	180.000							

*Datos en base a valores nominales de la negociación primaria de cheques de pago diferido. Son excluidos de la estadística los cheques renegociados.

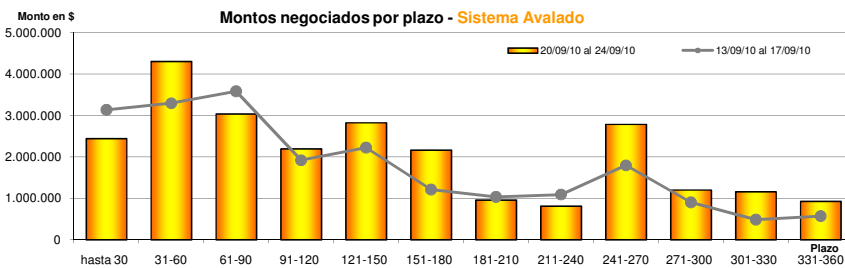
Fuente: Desarrollo Comercial y PyMEs de la BCBA



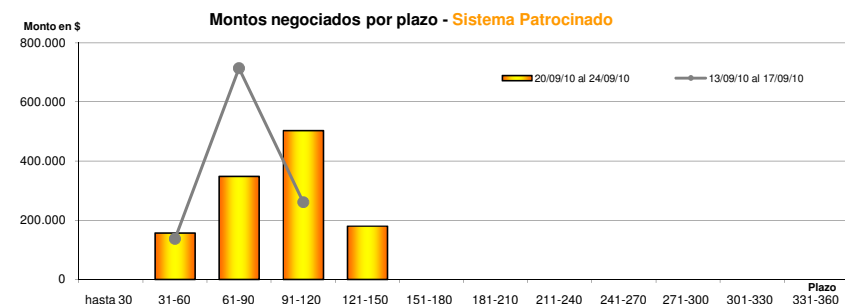
Fuente: Desarrollo Comercial y PyMEs de la BCBA



Fuente: Desarrollo Comercial y PyMEs de la BCBA



Fuente: Desarrollo Comercial y PyMEs de la BCBA



Fuente: Desarrollo Comercial y PyMEs de la BCBA