

**CHEQUES DE PAGO DIFERIDO EN LA BCBA**

Evolución semanal de tasas ponderadas y concentración de montos por plazos, comparativo con la semana anterior.

Semana del 5 al 9 de Abril de 2010

	Monto negociado en \$	Cantidad de cheques	Tasa ponderada según plazo en días	
			1 - 180 días	181 - 360 días
<b>Sistema Avalado</b>	21.008.425	766	11,12	16,06
<b>Sistema Patrocinado</b>	311.344	7		
<b>Total</b>	<b>21.319.769</b>	<b>773</b>		

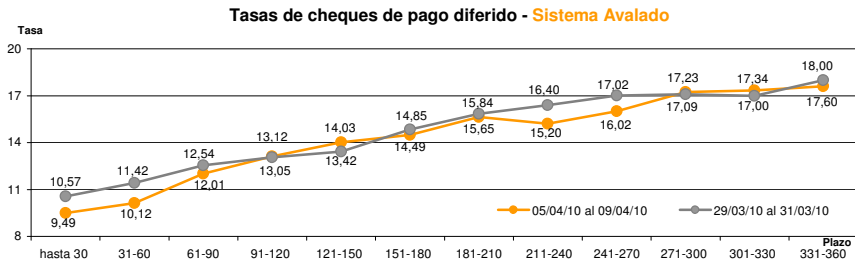
Ponderada por concentración de montos por plazos

Tasa de interés anual (Ponderada por concentración de montos)	hasta 30	31-60	61-90	91-120	121-150	151-180	181-210	211-240	241-270	271-300	301-330	331-360
<b>Sistema Avalado</b>	9,49	10,12	12,01	13,12	14,03	14,49	15,65	15,20	16,02	17,23	17,34	17,60
<b>Sistema Patrocinado</b>	11,50		17,84	23,00								

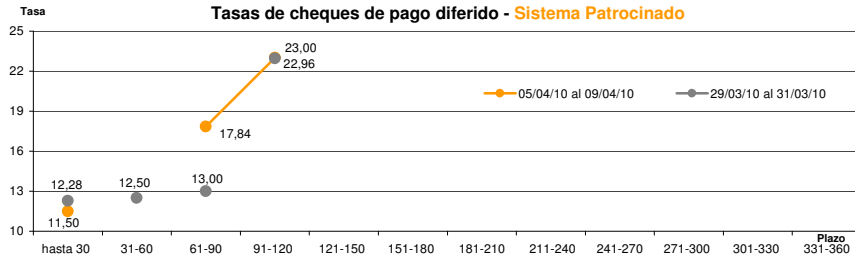
Cantidad y Montos de Cheques	hasta 30	31-60	61-90	91-120	121-150	151-180	181-210	211-240	241-270	271-300	301-330	331-360
<b>Sistema Avalado</b>	117	212	161	106	72	36	18	9	13	7	10	5
	5.715.429	5.926.243	2.631.579	2.178.867	1.448.417	1.299.885	713.825	225.100	475.079	127.000	227.000	40.000
<b>Sistema Patrocinado</b>	1		3	3								
	94.310		89.275	127.759								

\*Datos en base a valores nominales de la negociación primaria de cheques de pago diferido. Son excluidos de la estadística los cheques renegociados.

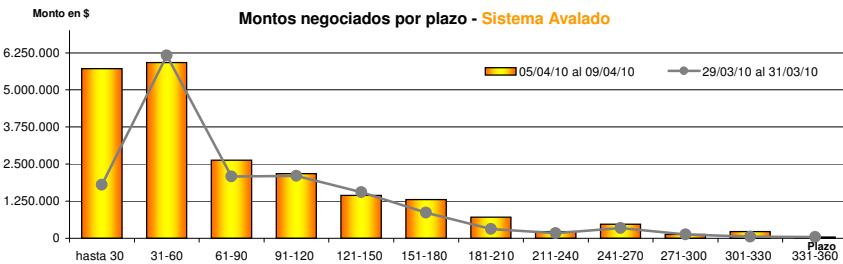
Fuente: Desarrollo Comercial y PyMES de la BCBA



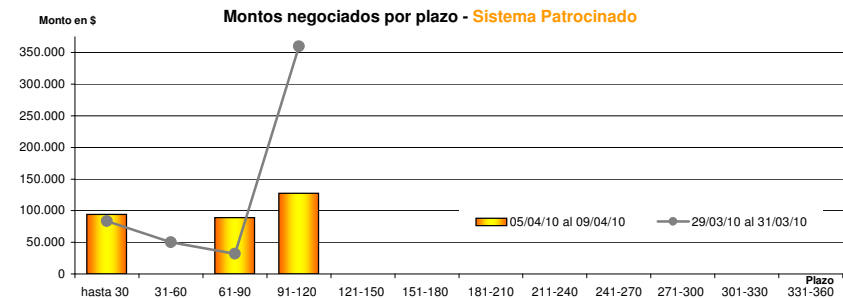
Fuente: Desarrollo Comercial y PyMES de la BCBA



Fuente: Desarrollo Comercial y PyMES de la BCBA



Fuente: Desarrollo Comercial y PyMES de la BCBA



Fuente: Desarrollo Comercial y PyMES de la BCBA