

CHEQUES DE PAGO DIFERIDO EN LA BCBA

Evolución semanal de tasas ponderadas y concentración de montos por plazos, comparativo con la semana anterior.

Semana del 8 al 12 de Febrero de 2010

	Monto negociado en \$	Cantidad de cheques	Tasa ponderada según plazo en días	
			1 - 180 días	181 - 360 días
Sistema Avalado	18.115.077	692	11,44	15,62
Sistema Patrocinado	161.778	4		
Total	18.276.855	696		

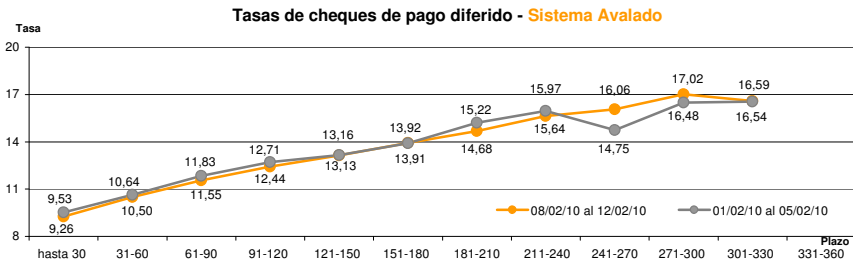
Ponderada por concentración de montos por plazos

Tasa de interés anual (Ponderada por concentración de montos)	hasta 30	31-60	61-90	91-120	121-150	151-180	181-210	211-240	241-270	271-300	301-330	331-360
Sistema Avalado	9,26	10,50	11,55	12,44	13,13	13,92	14,68	15,64	16,06	17,02	16,59	
Sistema Patrocinado				20,59								

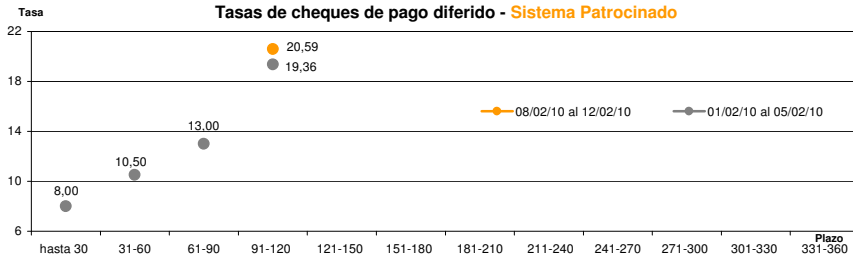
Cantidad y Montos de Cheques	hasta 30	31-60	61-90	91-120	121-150	151-180	181-210	211-240	241-270	271-300	301-330	331-360
Sistema Avalado	99	194	108	93	78	53	28	14	8	11	6	
	2.282.214	5.500.659	2.316.845	2.521.881	1.671.396	1.797.599	789.445	453.189	306.600	332.000	143.250	
Sistema Patrocinado				4								
				161.778								

*Datos en base a valores nominales de la negociación primaria de cheques de pago diferido. Son excluidos de la estadística los cheques renegociados.

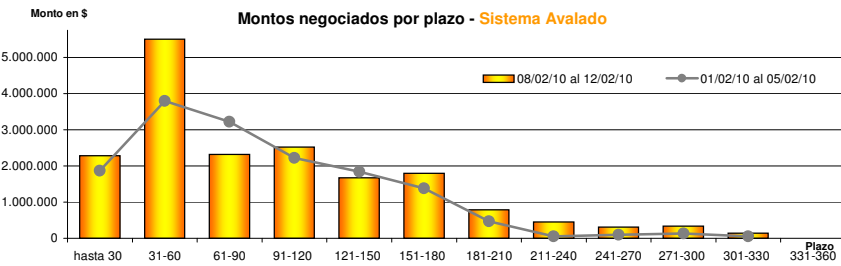
Fuente: Desarrollo Comercial y PyMES de la BCBA



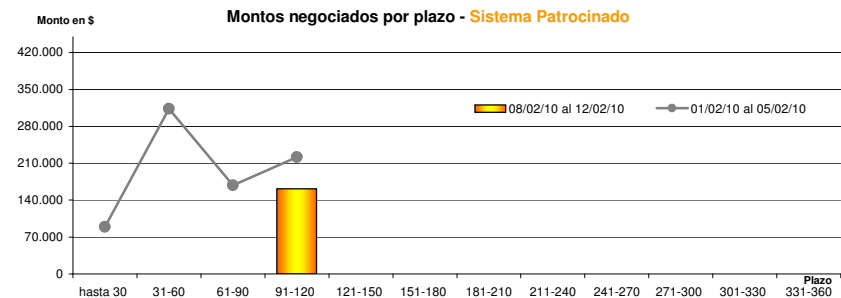
Fuente: Desarrollo Comercial y PyMES de la BCBA



Fuente: Desarrollo Comercial y PyMES de la BCBA



Fuente: Desarrollo Comercial y PyMES de la BCBA



Fuente: Desarrollo Comercial y PyMES de la BCBA