

CHEQUES DE PAGO DIFERIDO EN LA BCBA

Evolución semanal de tasas ponderadas y concentración de montos por plazos, comparativo con la semana anterior.

Semana del 11 al 15 de Enero de 2010

	Monto negociado en \$	Cantidad de cheques	Tasa ponderada según plazo en días	
			1 - 180 días	181 - 360 días
Sistema Avalado	22.554.170	633	11,73	15,25
Sistema Patrocinado	379.497	3		
Total	22.933.667	636		

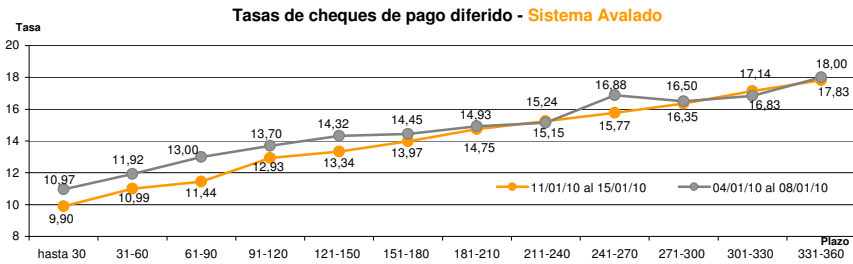
Ponderada por concentración de montos por plazos

Tasa de interés anual (Ponderada por concentración de montos)	hasta 30	31-60	61-90	91-120	121-150	151-180	181-210	211-240	241-270	271-300	301-330	331-360
Sistema Avalado	9,90	10,99	11,44	12,93	13,34	13,97	14,75	15,24	15,77	16,35	17,14	17,83
Sistema Patrocinado		12,50	20,00	20,00								

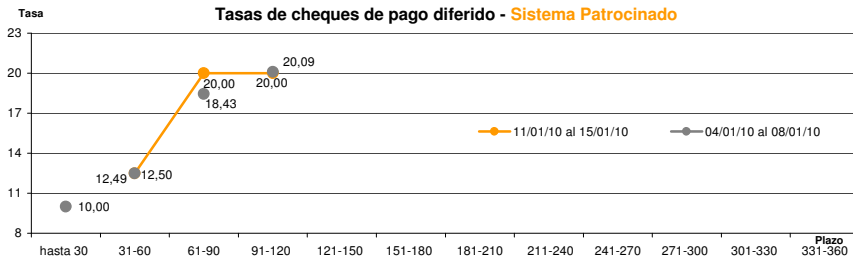
Cantidad y Montos de Cheques	hasta 30	31-60	61-90	91-120	121-150	151-180	181-210	211-240	241-270	271-300	301-330	331-360
Sistema Avalado	65	182	104	74	71	70	22	17	11	7	7	3
	3.328.575	5.972.729	4.064.212	1.773.459	2.587.380	2.435.051	1.352.691	500.960	222.138	121.976	120.000	75.000
Sistema Patrocinado		1	1	1								
		264.540	56.328	58.630								

*Datos en base a valores nominales de la negociación primaria de cheques de pago diferido. Son excluidos de la estadística los cheques renegociados.

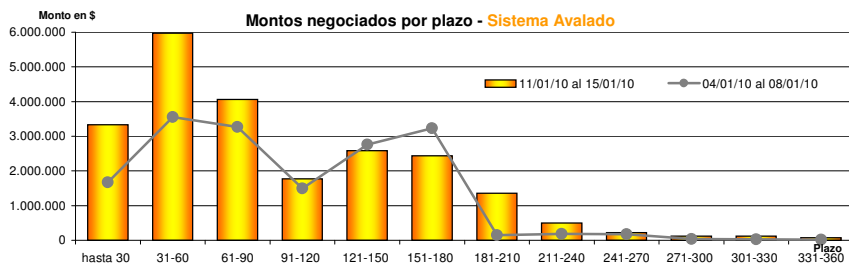
Fuente: Desarrollo Comercial y PyMEs de la BCBA



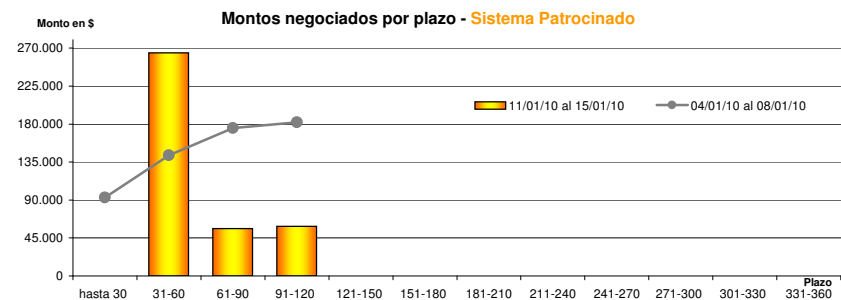
Fuente: Desarrollo Comercial y PyMEs de la BCBA



Fuente: Desarrollo Comercial y PyMEs de la BCBA



Fuente: Desarrollo Comercial y PyMEs de la BCBA



Fuente: Desarrollo Comercial y PyMEs de la BCBA